

Außenwandkonstruktion: einschalig mit Putz

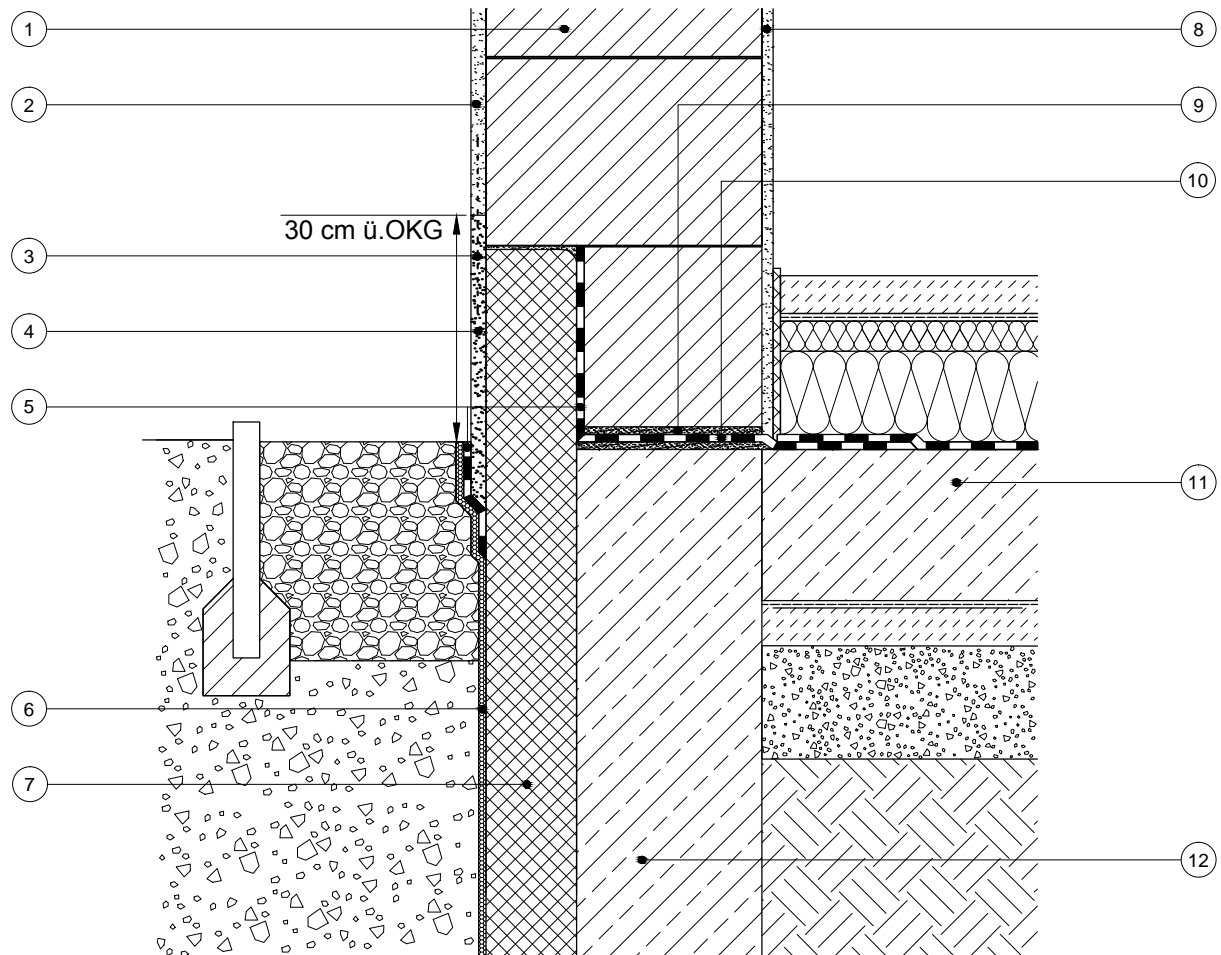
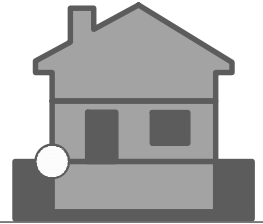
Bauteil: Gründung, nicht unterkellert

Detail: Streifenfundament, Dämmung oben

Mauerwerk mit Überstand ab 2. Lage

M 1:10

Wienerberger



- | | | |
|---|---------------------------------------|------|
| ① | POROTON-Mauerwerk | [cm] |
| ② | Außenputz | 2,0 |
| ③ | Gewebeeinlage | |
| ④ | Sockelputz | |
| ⑤ | Abdichtung gemäß DIN 18195 | |
| ⑥ | Schutz der Abdichtung gemäß DIN 18195 | |
| ⑦ | Perimeterdämmung | |

- | | | |
|---|--------------------------------------|------|
| ⑧ | Innenputz | [cm] |
| ⑨ | Mörtelausgleichsschicht MG III | 1,5 |
| ⑩ | Mauersperrbahn (z.B. R 500 besandet) | |
| ⑪ | Bodenplatte nach Statik | |
| ⑫ | Streifenfundament nach Statik | |

Hinweis: Die projektbezogene Eignung dieses Details ist in jedem Fall vom Planer/Architekten eigenverantwortlich zu prüfen. Angrenzende Gewerke sind nur schematisch dargestellt. Trotz größtmöglicher Sorgfalt übernehmen wir keine Gewähr für die Vollständigkeit und Richtigkeit der dargestellten Informationen.