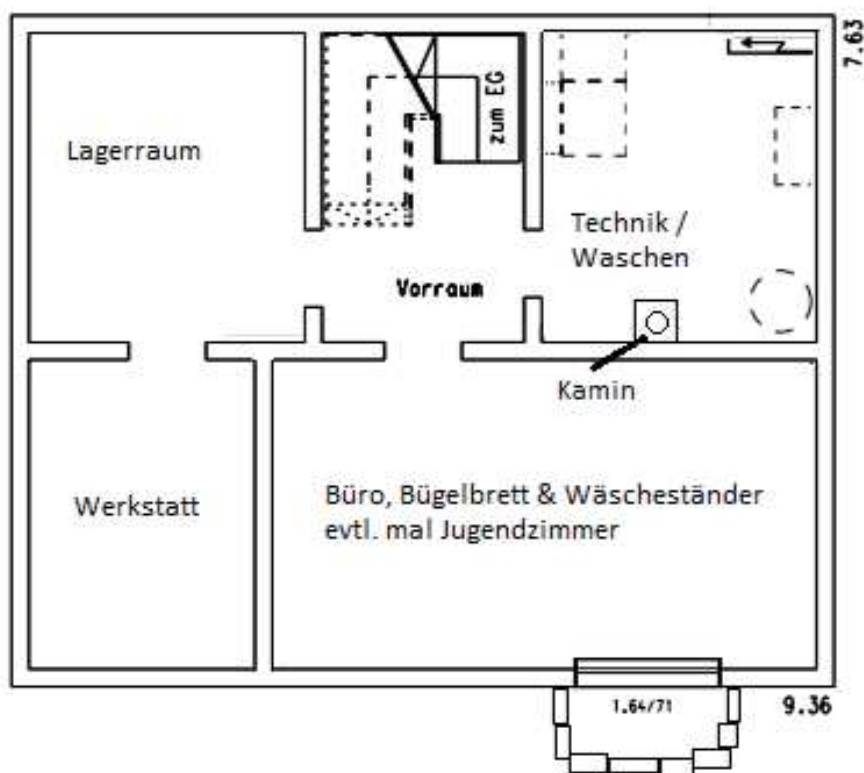


Dachgeschossgrundriss
30 DN + 165 KN

Berechnung Wohnfläche nach

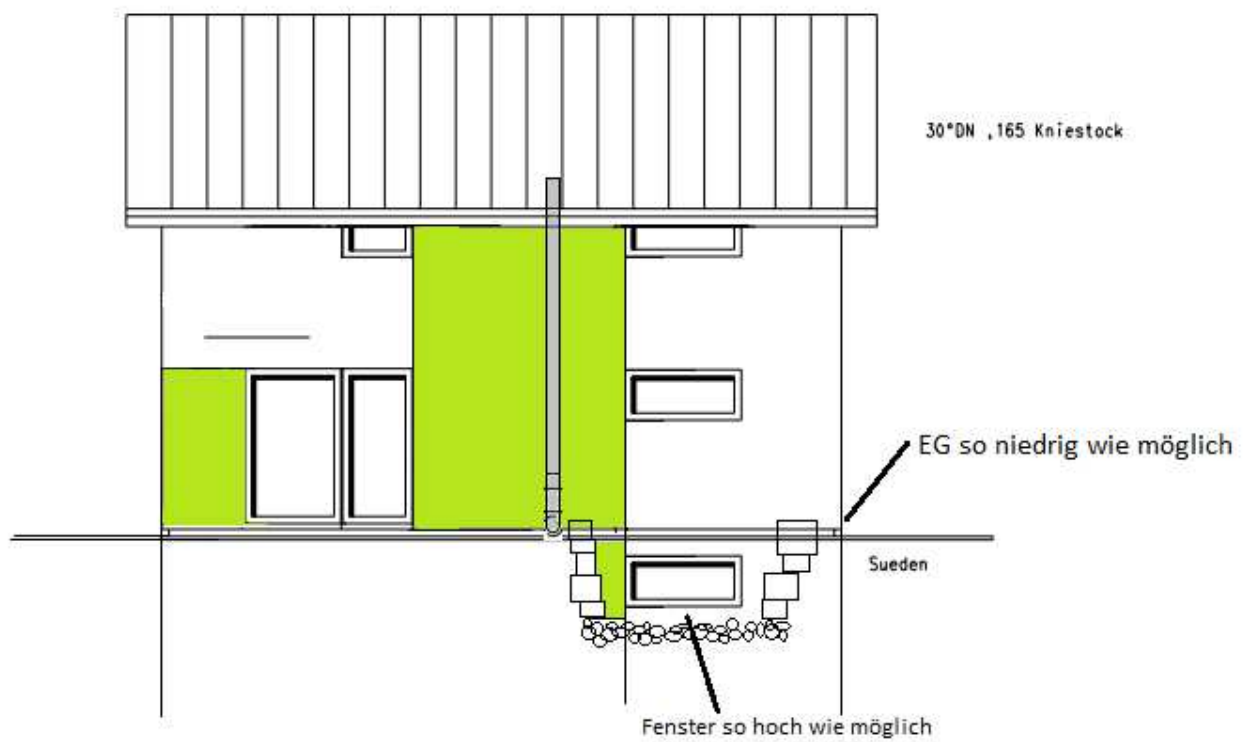
	nutzbare Grundfläche	Wohnfläche
Kind 1	12.94 qm	11.85 qm
Kind 2	13.77 qm	12.25 qm
Bad	10.87 qm	10.01 qm
Flur	3.17 qm	3.17 qm
Schlafen	15.46 qm	13.94 qm
	<u>56.21 qm</u>	<u>51.22 qm</u>
+5%	= ca. 59qm	



Kellergeschossgrundriss

Berechnung Nutzfläche

Keller 1	11.01 qm
Keller 2	
Technik	11.01 qm
Vorraum	4.14 qm
	<u>57.68 qm</u>



30°DN ,165 Kniestock

