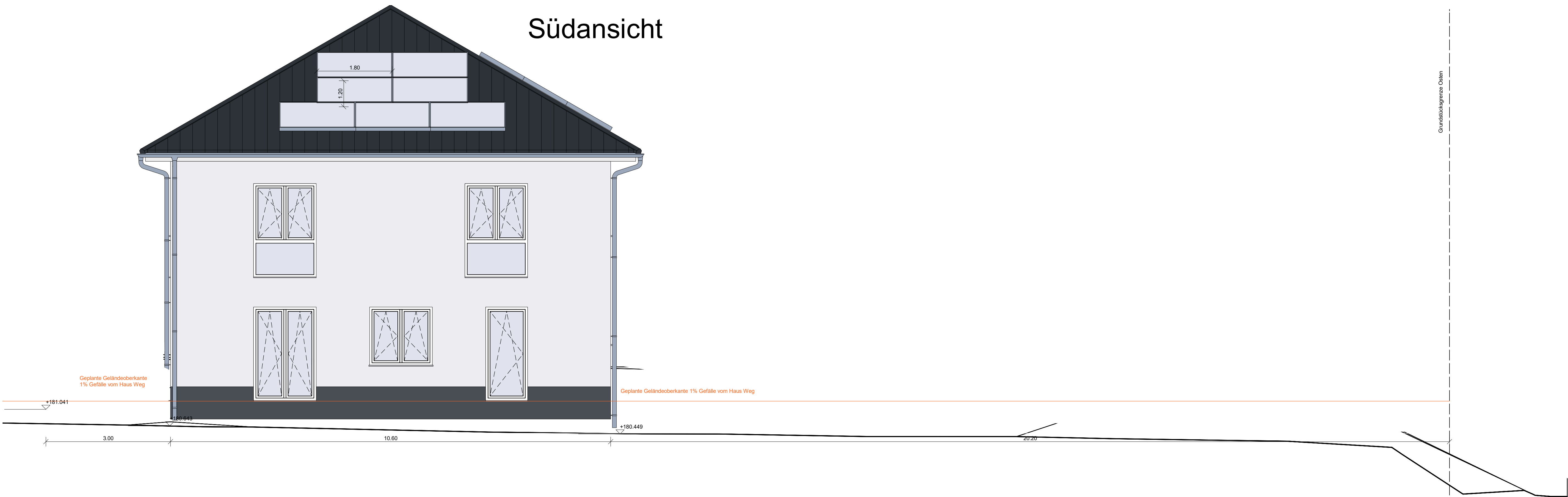


Südansicht



Westansicht



Index	Datum	Änderung	Bearbeiter
Alle Maße sind Rohbaumaße!			
<u>Aufbau Außenwände:</u>			
 42.5cm Mauerwerk			
<u>Aufbau Innenwände:</u>			
 tragend: 17,5cm - 24.0cm Mauerwerk			
 nichttragend: 12,5cm - 20.0cm Trockenbau			
Fundamentbeton:		C 16/20 unbewehrt	
Kiesfilterschicht unter Bodenplatte d = 15 cm			
Bodenplatte d = 18 cm		C 25/30	
Betondecke d = 20 cm		C 20/25	
Fußbodenaufbau EG = 27 cm			