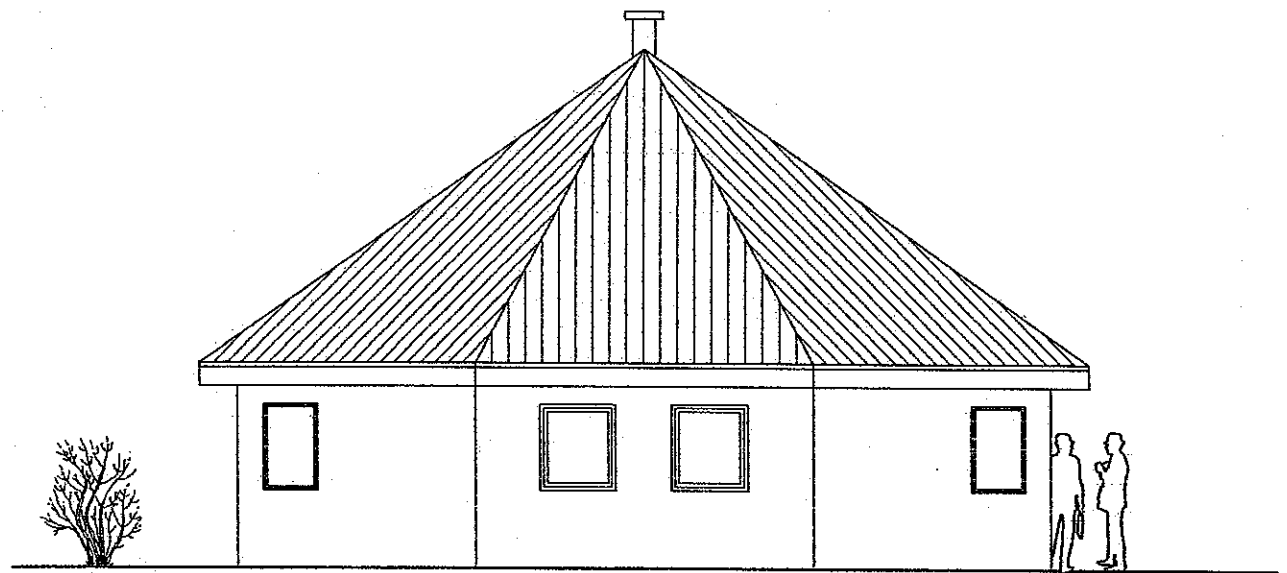
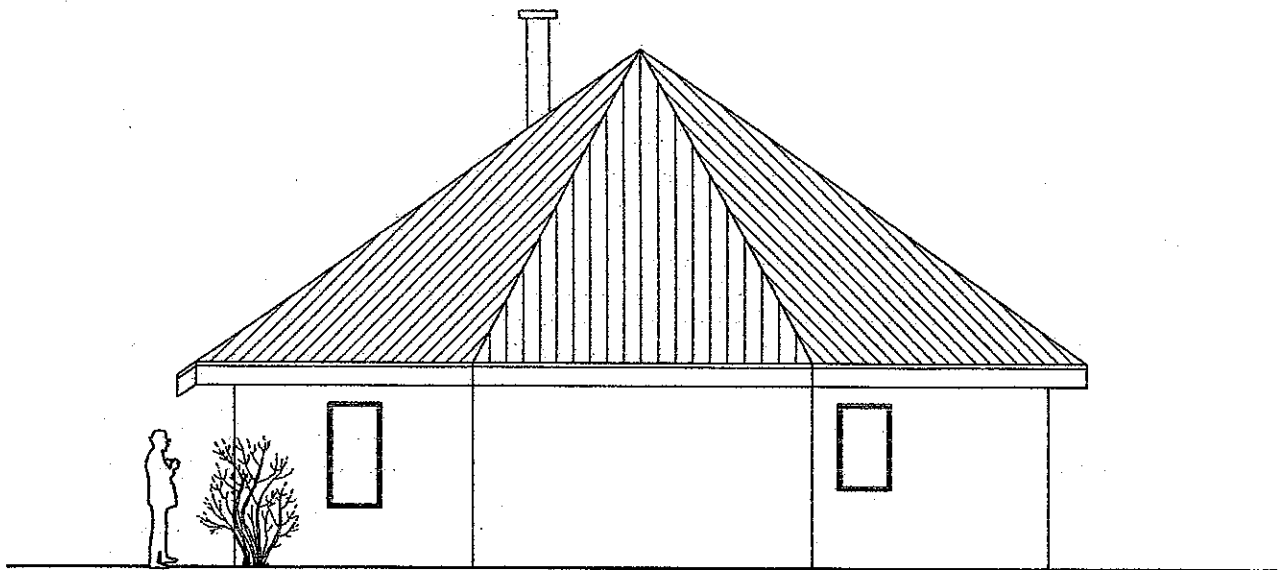


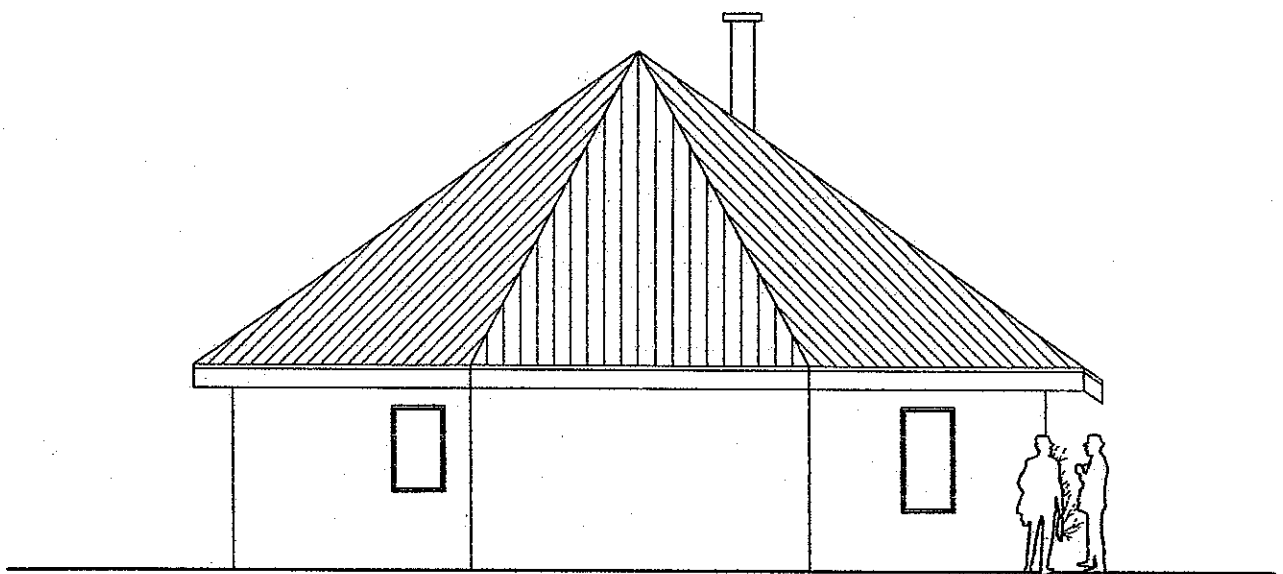
Ansicht vorne



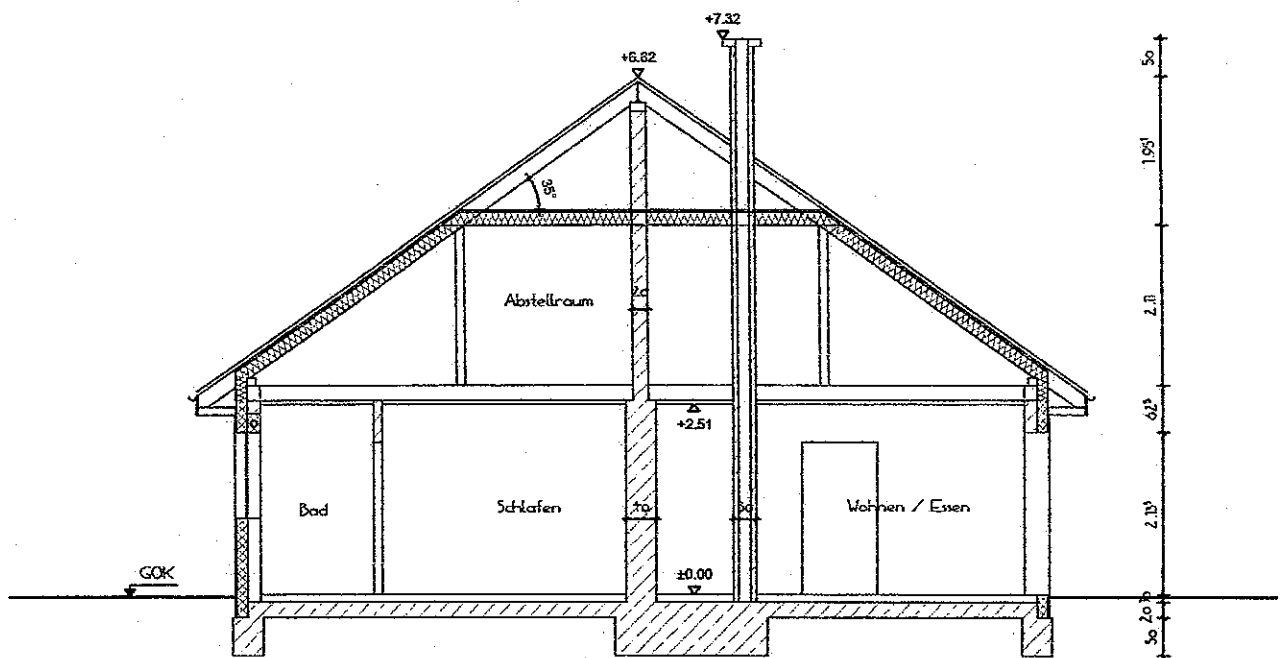
Ansicht hinten



Ansicht rechts



Ansicht links



## **Bauleistungsbeschreibung**

### **Typenhaus: Für Senioren, Singles & Kleinstfamilien**

#### Erdarbeiten:

Der Oberboden wird im Bereich der zu bebauenden Fläche ca. 30cm tief abgeschoben und auf dem Grundstück gelagert. Füllsandlieferung und -einbau sind im Leistungsumfang enthalten.

#### Gründung:

##### Fundamente / Bodenplatte:

Außenfundamente werden auf gewachsenen Boden und in einer Tiefe von 1,10m ab OKFF ausgeführt. Die Stahlbetonsohle entspricht der statischen Berechnung. Unterhalb der Sohle wird eine nach DIN zugelassene Feuchtigkeitssperre eingebaut.

##### Hausanschlüsse:

Die Herstellung der Hausanschlüsse Gas, Wasser, Strom und Telefon ist nicht im Leistungsumfang enthalten. Sie ist direkt von Ihnen mit dem zuständigen Versorgungsunternehmen abzustimmen und abzurechnen. Die von dem Versorgungsunternehmen zu Verfügung gestellten Wanddurchführungen für die Hausanschlüsse sind von Ihnen zu liefern und werden von uns kostenlos eingebaut.

##### Innenmauerwerk:

Es wird aus Kalksandstein gemauert und erfolgt gemäß statischer Berechnung. Die lichte Rohbaudecke im Erdgeschoss beträgt 2,75m.

##### Außenmauerwerk:

17,5cm Ytong-Planblock, 15cm Polyturol-Hartschaummatte, Amierung und anschließendem Oberputz. Gesamtstärke 34,0cm.

##### Geschossdecke:

Die Erdgeschossdecke wird als Holzbalkendecke 10/26cm imprägniert ausgeführt. Dazwischen wird die Wärmedämmung verlegt. 180mm Mineralwolle laut Berechnung. Die untere Decke wird mit Rigips verkleidet, der Fußboden der Balkendecke mit Holz.

##### Treppe:

Für den Zugang zum Dachboden wird eine wärme gedämmte Bodeneinschubtreppe 65/130 eingebaut.

##### Zimmerarbeiten:

Die Konstruktion des Dachs ist ein Walmdach (Zeltdach). Für dieses wird Nadelholz GK II Schnittklasse AB verwendet und zimmermannsgetreu verarbeitet. Die Imprägnierung der Hölzer gegen Fäulnis und Schädlingsbefall erfolgt mit einem amtlich zugelassenen Holzschutzmittel.

Klempnerarbeiten:

Die Dachrinnen, C halbrunde Vorhängerinne und Fallrohre, werden in Zink ausgeführt und enden über dem Erdreich.

Dachüberstand:

Ca. 50cm waagerecht in Holz.

Dachdeckerarbeiten:

Die Dacheindeckung erfolgt mit Tonpfannen (mittlerer Preis) auf entsprechender Lattung, Konterlattung und zugelassener Dachfolie, sowie Trockenfirste und Firstpfannen. Zusätzlich wird ein Dachfenster eingebaut.

Außenfensterbänke:

Fensterbänke 3cm stark, Anrührer Dolomit, Farbe dunkel-schwarz.

Heizungsanlage:

Es wird eine Wärmebedarfsberechnung erstellt. Entsprechend dieser Berechnung wird ein Gasheizkessel installiert. Die von uns beauftragte Fachfirma wird sich vorher mit den Bauherren zusammensetzen, um den Wünschen, wenn möglich, zu entsprechen.

Sanitärinstallation:

Die betriebsfertige Installation umfasst Be- und Entwässerungsanlagen. Kalt- und Warmwasserleitungen werden in Kunststoff oder Kupferrohr ausgeführt. Die Warmwasserleitungen werden isoliert. Abwasserleitungen bestehen aus Kunststoff und werden bis zu 20cm aus dem Gebäude hinaus verlegt. Die Entlüftung erfolgt über das Dach.

Ausstattung Bad:

- 1 Wandhängendes WC
- 1 Waschtisch, 65cm breit
- 1 Duschewanne, ebenerdig gefliest
- 1 Wandhängendes WC Tiefspüler mit gefliestem Spülkasten und Wasserspartaste

Zusätzliche Wasseranschlüsse:

- 1 Wasseranschluss für Waschmaschine
- 1 Wasseranschluss für Spülmaschine, Spüle
- 1 Wasseranschluss für frostsichere Außenzapfstelle (vorgesehen im Technikraum)

Abluftanlagen:

Wandöffnung für Trockner und Dunstabzugshaube wird nach Ihren Angaben erstellt. Die Wanddurchführung wird von Ihnen geliefert und von uns kostenlos eingebaut.

Elektroinstallation:

Nach Fertigstellung des Rohbaus werden alle Leitungen und Steckdosen unter Putz verlegt. Es sind bis zu 30 Steckdosen (weiß) vorgesehen. Die Verteilung der Steckdosen und Schalter erfolgt mit dem Bauherren und einem Elektromeister.

Innenputzarbeiten:

Alle Wände im Erdgeschoss erhalten einen Kalkzementputz.

#### Estricharbeiten:

In allen Räumen wird schwimmender Zementestrich mit wärmedämmendem Unterbau verlegt.

#### Schornstein:

Der Schornstein wird als einzügiger Fertigschornstein einschließlich aller Zubehörteile eingebaut. Der sichtbare Schornsteinbereich über dem Dach wird verschiefert.

#### Fliesenarbeiten:

Bodenfliesen in folgenden Räumen:

Küche, Bad und Technikraum im Dünnbettverfahren geklebt. Küchenfliesenspiegel ca. 2m<sup>2</sup>.

Preis Bodenfliese:

25,00€/m<sup>2</sup>

Preis Wandfliese:

27,00€/m<sup>2</sup>

(Preisangaben inkl. Mehrwertsteuer)

Schlafräum-, Büro-, Wohn- und Esszimmerböden sind nicht im Leistungsumfang enthalten. Aufgrund der zu erwartenden natürlichen Setzung des Bodenaufbaus empfehlen wir eine elastische Fuge (Hinweis: Elastische Versiegelungen sind Wartungsfugen und unterliegen nicht der Gewährleistung).

#### Innentüren:

Es werden hochwertige echtholzfunierte Innentüren bis zu einem Preis von 250,00€ einschließlich Drücker, Zarge und Montage eingebaut.

#### Fenster und Tür:

Im Erdgeschoss werden hochwertige Kunststofffenster namhafter Hersteller eingebaut. Das Haustürelement (Gesamtwert 1400,00€ für eine Tür ohne Seitenteil) wird nach Ihren Vorstellungen ausgeführt.

#### Außenanlagen:

Außenanlagen und Entwässerungsanlagen außerhalb des Gebäudes, z.B. Schmutz- und Regenwasserleitungen, Drainagen und Kontrollschächte sind nicht im Leistungsumfang enthalten. Sie können aber gerne von uns als zusätzliche Leistungen ausgeführt werden.

#### Malerarbeiten:

Spachteln der Rigipsdecken und Malerarbeiten sind nicht im Leistungsumfang enthalten. Die Ausführung sämtlicher Arbeiten und deren entsprechende Gewährleistung nach VOB beträgt 4 Jahre.

#### Sonstiges:

Zusatzleistungen sind nur dann enthalten, wenn sie im Leistungsumfang beschrieben sind. Eigenleistungen sind grundsätzlich möglich, die entsprechende Kostenminderung teilen wir Ihnen gerne mit. Bei der Materialauswahl werden Kostenminderungen vergütet. Mehrkosten werden entsprechend in Rechnung gestellt.