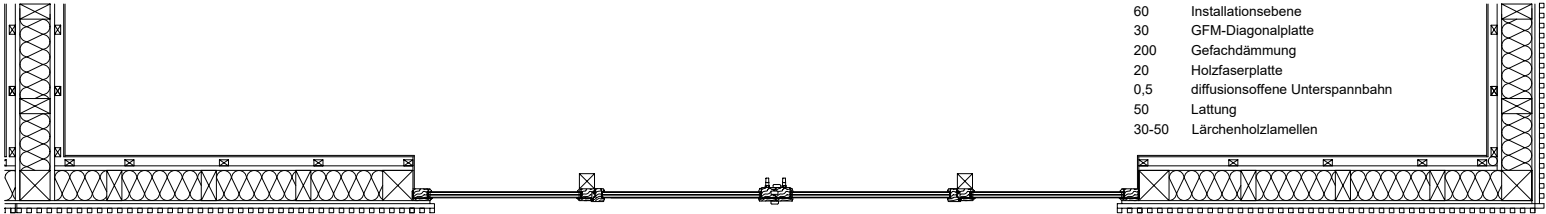
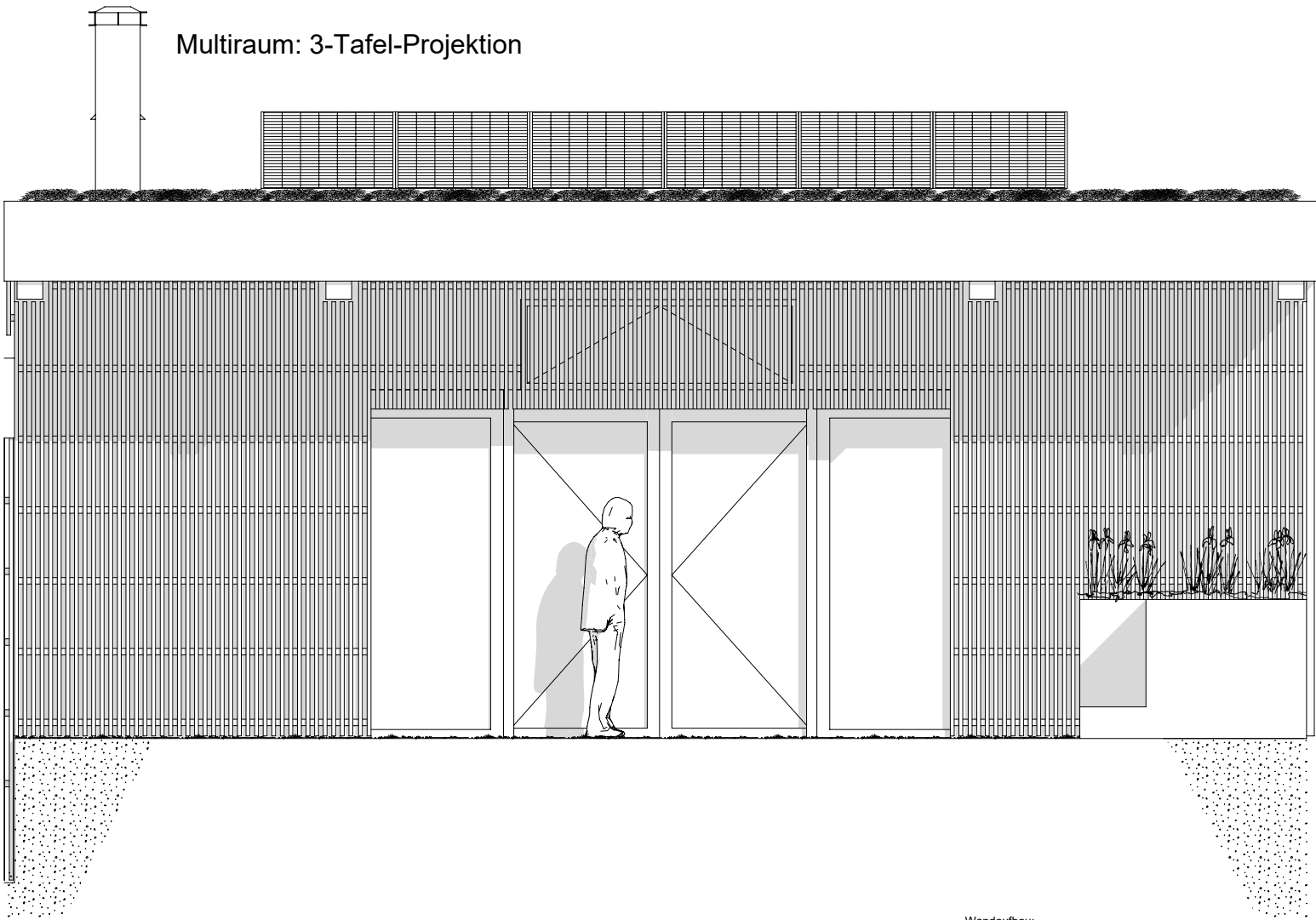
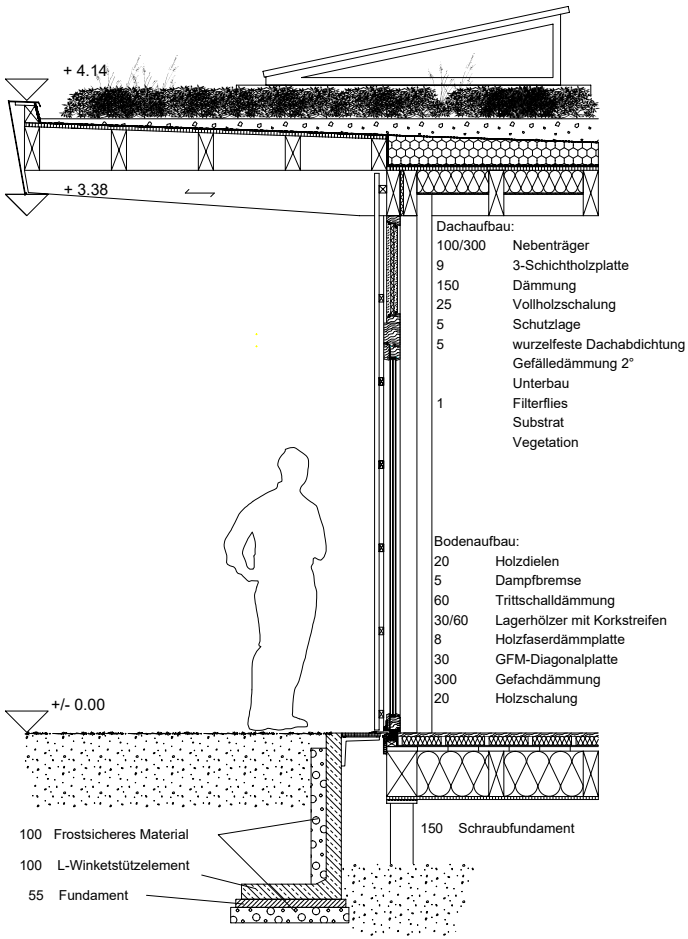


Multiraum: 3-Tafel-Projektion



- Wandaufbau:
- 12 3-Schichtholzplatte
 - 60 Installationsebene
 - 30 GFM-Diagonalplatte
 - 200 Gefachdämmung
 - 20 Holzfaserplatte
 - 0,5 diffusionsoffene Unterspännbahn
 - 50 Lattung
 - 30-50 Lärchenholzlamellen



- Dachaufbau:
- 100/300 Nebenträger
 - 9 3-Schichtholzplatte
 - 150 Dämmung
 - 25 Vollholzschalung
 - 5 Schutzlage
 - 5 wurzelfeste Dachabdichtung
 - Gefälledämmung 2"
 - Unterbau
 - 1 Filterflies
 - Substrat
 - Vegetation
- Bodenaufbau:
- 20 Holzdielen
 - 5 Dampfbremse
 - 60 Trittschalldämmung
 - 30/60 Lagerhölzer mit Korkstreifen
 - 8 Holzfaserdämmplatte
 - 30 GFM-Diagonalplatte
 - 300 Gefachdämmung
 - 20 Holzschalung

