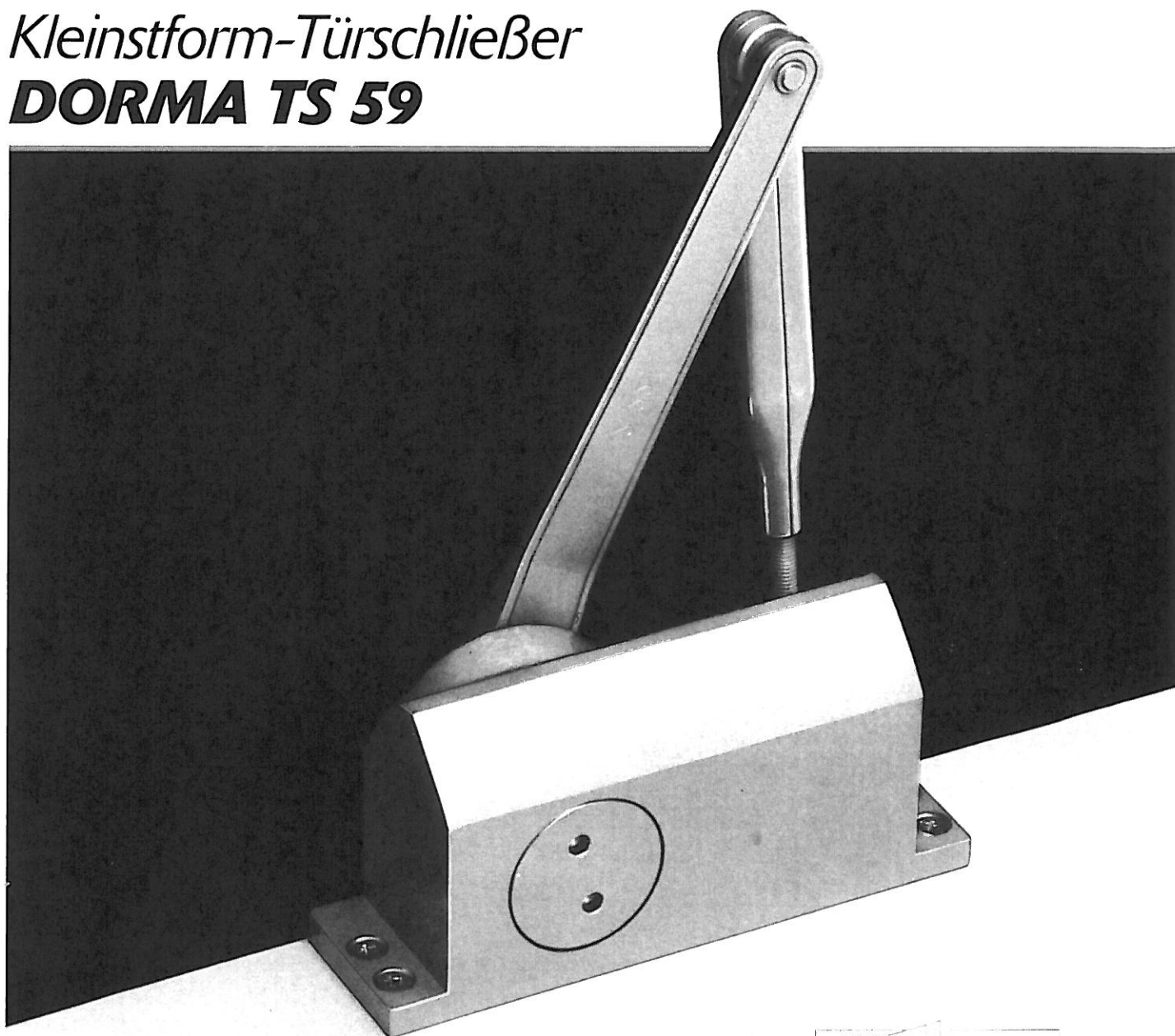




Kleinstform-Türschließer
DORMA TS 59



*Geprüft nach
DIN 18 263, Teil 1*



Kleinstform-Türschließer TS 59 nach DIN 18 263 Teil 1

Millionenfach bewährt:

Er ist bereits in vielen Millionen Stück produziert worden und schließt die unterschiedlichsten Türarten in über 50 Ländern der Erde. Seine hohe Zuverlässigkeit, die kleinen Abmessungen und die vielfältigen Montage-Möglichkeiten machen ihn zeitlos.

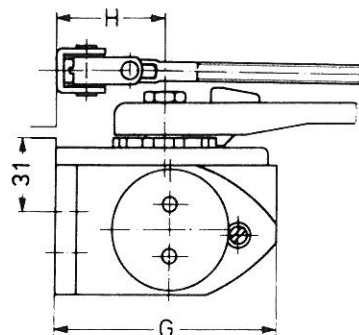
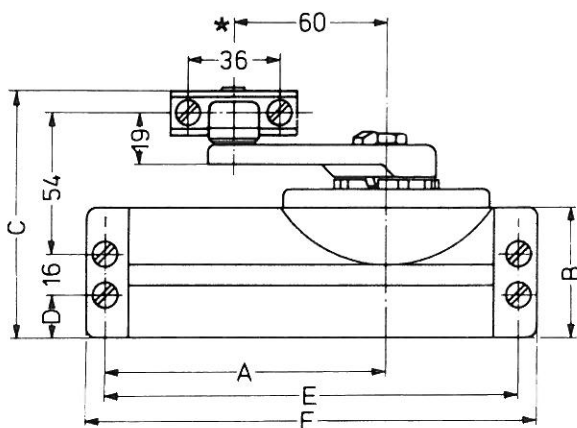
Basis für diese Vielseitigkeit ist die Konstruktion des TS 59. Sie war seinerzeit so richtungsweisend, daß sie als Grundlage diente für die erstmals geschaffene Norm über Türschließer mit hydraulischer Dämpfung für Feuerschutztüren. Auch nach der überarbeiteten Fassung DIN 18 263 Teil 1 ist der TS 59 im vorbeugenden Brandschutz zugelassen und somit unverändert aktuell.

Die Technik des TS 59

Massives Gehäuse mit Dreischichten-Sonderlackierung, Befestigungsschrauben aus Nirosta. Thermo-Constant, das heißt, auch bei extremen Temperaturschwankungen ist kein Nachregulieren der Schließgeschwindigkeit erforderlich. Das wird einerseits durch ein Spezial-Hydraulik-Öl und andererseits durch eine besondere Ventil-Konstruktion erreicht. Der TS 59 kann auf Wunsch in Links- oder Rechtsausführung (Norm 107) geliefert werden, ist aber aufgrund seiner universellen Verwendbarkeit auch nachträglich umstellbar.



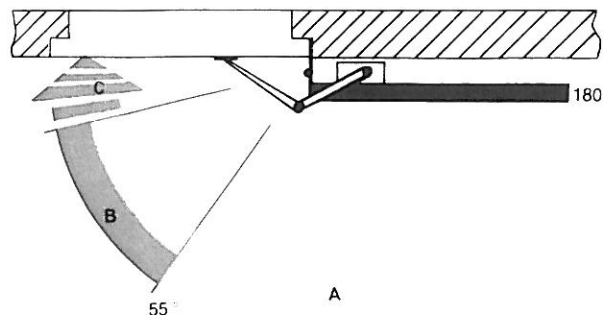
Qualitätsgesicherte Fertigung
nach DIN ISO 9002,
EN 29002,
BS 5750
Zertifiziert und überwacht
durch BSI Quality Assurance
Reg.-Nr. Q 6423, FM 10756



Feuerschutz- türen	Türbreite bis allgemeine Türen	Türschließer- Größe	Gewicht per Stück	Baumaße in mm							
				A	B	C	D	E	F	G	H
-	900 mm	2	3,5 kg	112,5	50	89,5	11	163	178	82,5	40,5
905 mm	1050 mm	3	3,6 kg	112,5	50	89,5	11	163	178	82,5	40,5
1125 mm	1250 mm	4	4,1 kg	110,5	50	94,5	16	163	178	89	44
1280 mm	1400 mm	5	6,6 kg	133	62	108,5	30	193	210	100	50

Statt der jeweils angegebenen Größen sind größere Türschließer zu verwenden, wenn die baulichen (Türhöhe, Türgewicht) oder örtlichen Verhältnisse (Windeinfluß) es erfordern.

Für Anschlagmaße jeweilige Montageanleitung beachten.



A = Schnellgangbereich
B = Normale gebremste Schließfunktion
C = Endschlagbereich

Bei Verwendung an Feuerschutztüren sind die Vorschriften der DIN 18 263 Teil 1 zu beachten!

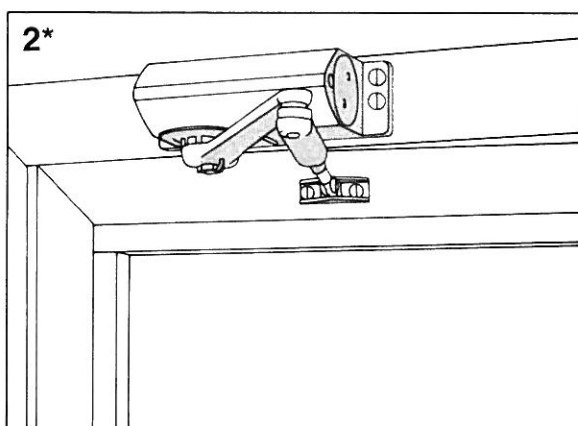
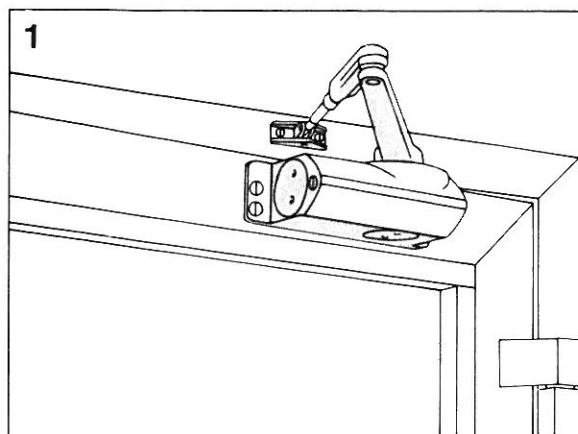
Bei Feuerschutztüren ist generell das Lochbild für 90° Türöffnung zu bohren. Wird 180° Türöffnung gewünscht, ist der TS 59 mit verlängertem Gestänge = Art.-Nr. 5903 zu verwenden.

Ausschreibungstext:

Kleinstformat-Türschließer DORMA TS 59
THERMO-CONSTANT
Größe: 2
Größe: 3, 4 und 5 nach DIN 18 263 Teil 1
rechts und links verwendbar
Farbton: silberfarbig, dunkelbraun

Montagebeispiel

Hinweis: Die in den Abbildungen 3, 6 und 7 dargestellten Montagebeispiele mit Sonderzubehör sind nicht für Feuerschutztüren zugelassen!



1 TS 59 Normalmontage

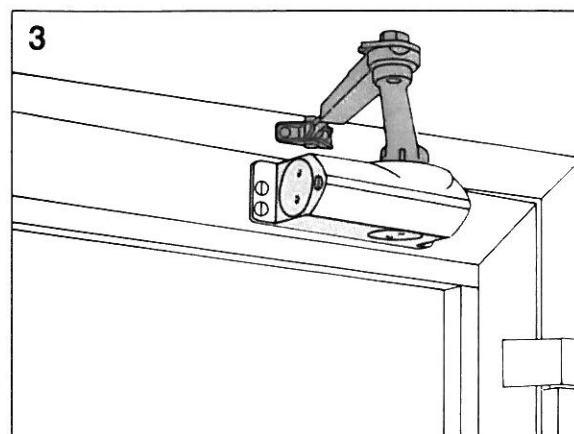
Art. Nr. 5900

An der Türbandseite erfolgt die Montage des Schließers immer auf dem Türblatt. Das Beispiel zeigt einen Rechtstürschließer an einem Rechtstürflügel (nach DIN 107).

2 TS 59 Kopfmontage an der Bandgegenseite

Art. Nr. 5900

* Der DORMA TS 59 darf in Kopfmontage auf der Bandgegenseite nur an solchen Feuerschutztüren verwendet werden, für die seine Eignung durch Zulassungsbescheid oder Prüfzeugnis einer anerkannten Prüfanstalt nachgewiesen ist.



3 TS 59 mit Rastfeststellarm

Art. Nr. 5953 N

Feststellpunkt einstellbar bis zu einem Öffnungswinkel von ca. 150°. Für DIN L und DIN R.

4 Sturzfutterwinkel für TS 59

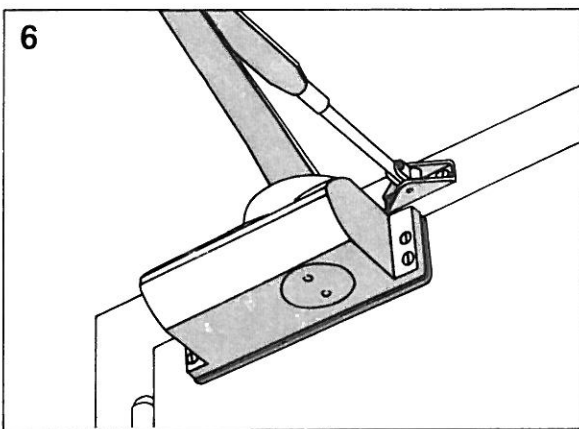
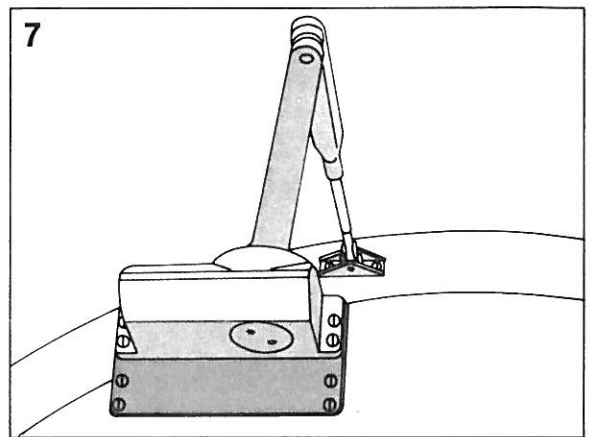
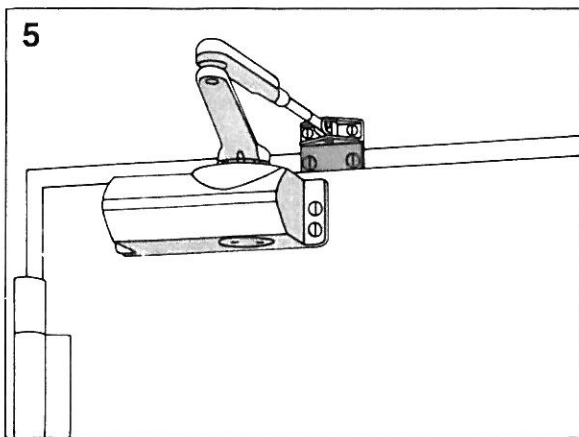
Art. Nr. 5957

Für Kopfmontage an der Bandgegenseite bei tiefem Türsturz.

Ohne Bild:

Verlängertes Gestänge für TS 59

Art. Nr. 5952



5 Scharnierplatte für TS 59

Art. Nr. 5962

Zur Befestigung des Schließergestänges an besonders schmalen Türrahmen.

6 Holztür-Montageplatte für TS 59

Art. Nr. 5965

Dient als Zwischenplatte zur Befestigung des TS 59 an gesperren Holz Türen. Nur für Größe 2, 3, 4.

7 Bogenplatte für TS 59

Art. Nr. 5966

Für Montage an Rundbogentüren.