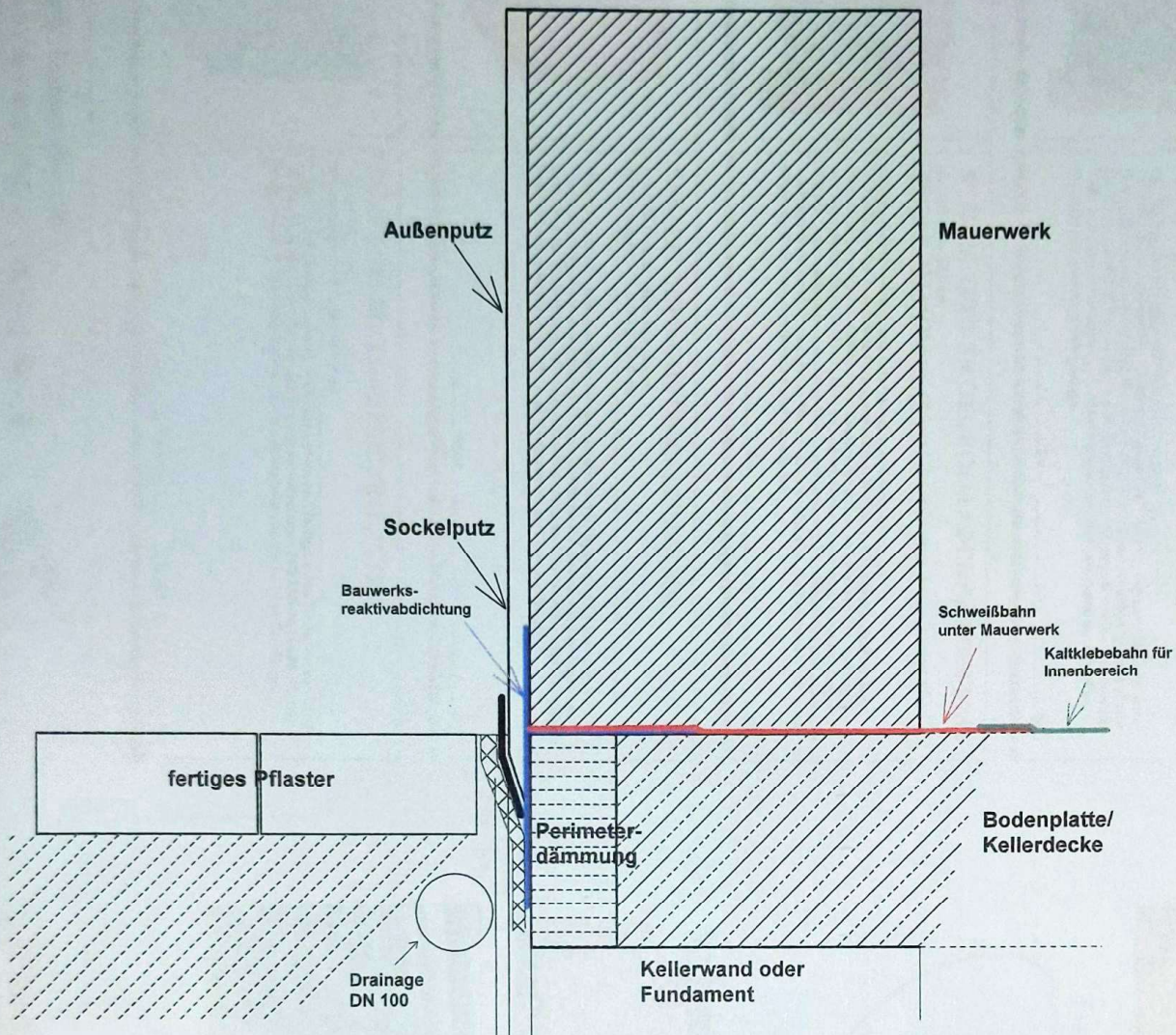


Abdichtmerkblatt



Dickbeschichtung (die Abdichtung muss laut DIN bauseits 5cm über fertiges Gelände ausgeführt werden; vom Bauherrn auszuführen!)

Noppenbahn (als Anfüllschutz, vom Bauherren auszuführen!)

⇒ **Bauseits**

Damit Sie auch in den kommenden Jahren keine Probleme an Ihrem Haus bekommen, möchten wir Ihnen einen Hinweis bezüglich des Anschlusses der Außenanlagen zum Haus geben:

An diesem Detail ist die fachgerechte Ausführung vom Pflaster zum Sockel des Hauses abgebildet um aufsteigende Feuchtigkeiten abzusperren.

Es ist wichtig, dass der ausgesparte Torbereich bei Garagen ebenfalls richtig abgedichtet wird.

Die Schwellenabdichtung der Haustüre muss mit der Sockelabdichtung erfolgen.

Die Reaktivabdichtung von der Firma Weber hat ein bauaufsichtliches Prüfzeugniss und ist in der aktuellen DIN noch nicht aufgenommen.

Das Merkblatt können Sie dem Außenanlagenbauer weiterleiten.

Wichtig: Oberflächenwasser von höhergelegenen Grundstücken müssen an der Grundstücksgrenze umgeleitet werden, sodass Sie nicht aufs Haus drücken können (Drainagen). Vom Haus weg ist Gefälle dringend notwendig!!

