

Verlauf der Abwasserleitung

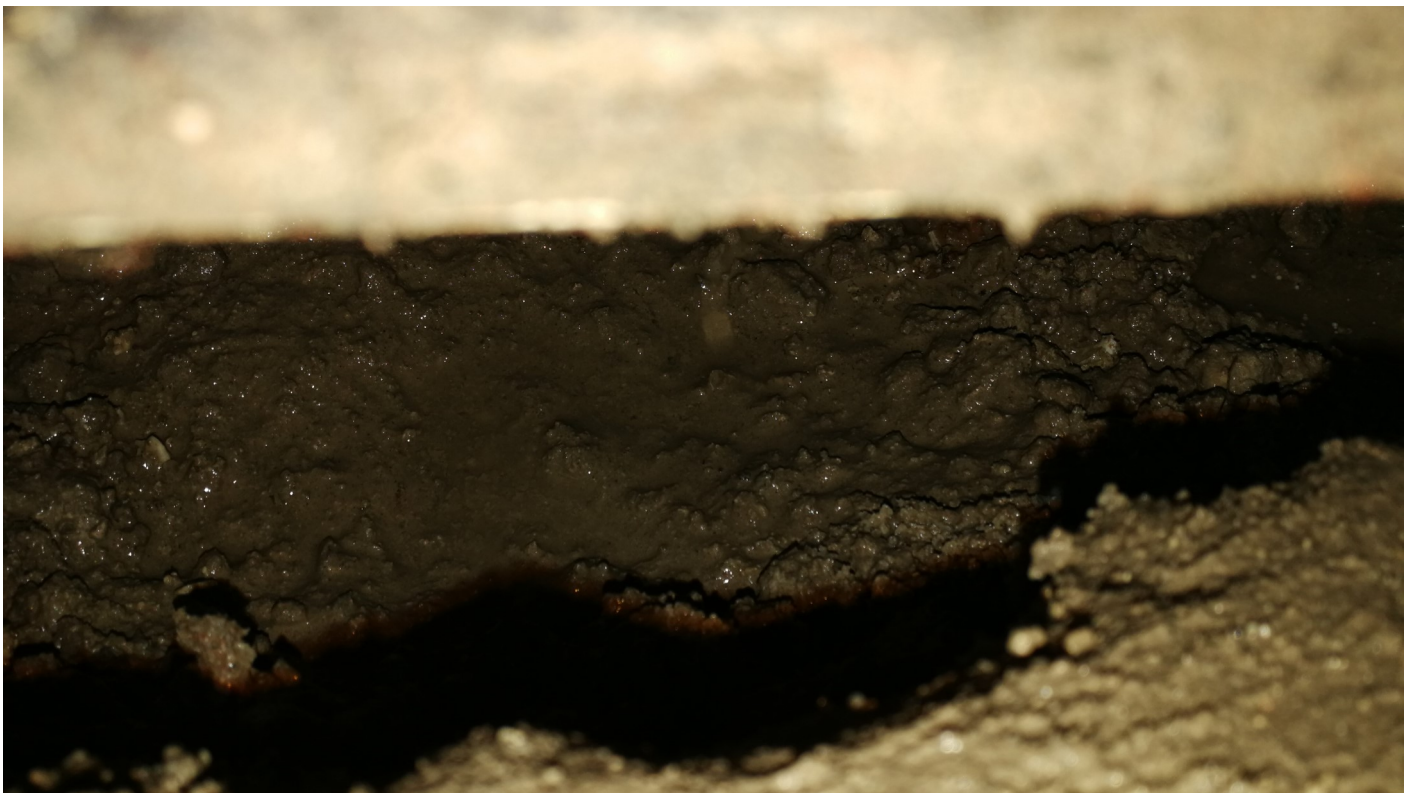


Verlauf der Abwasserleitung, die unter dem Fenster entlang zum Anschluss in der Bodenplatte führt. Das Material der Bodenplatte wurde offensichtlich beim Bau des Hauses entfernt, um die Abwasserleitung mit Gefälle an den Anschluss in der Bodenplatte anzuschließen. Im Nachgang wurde meiner Ansicht nach die Öffnung in der Bodenplatte mit verschiedenen Materialien unsachgemäß verfüllt und die Leitung nicht nach außen isoliert. Hierdurch ist es meiner Ansicht nach möglich, dass durch Frost und/oder mechanische Einwirkung, dass Abflussrohr beschädigt wurde.





Horizontaler Verlauf der Abwasserleitung unter dem Fenster, Links führt das Rohr zum Anschluss in der Bodenplatte



Stehendes Wasser auf der Bodenplatte bzw. dem Füllmaterial direkt unter der horizontale verlaufenden Abwasserleitung



Feuchte Innenwand; durchnässter Putz wurde im Eckbereich entfernt, Die Eckprofile sind bis auf eine Höhe 40cm komplett verrostet gewesen und wurden entfernt, Sockelbereich stark durchnässt, Feuchtemessung ergab 2,4%



Verlauf der Durchnässung nachgezeichnet





Verlauf der Abwasserleitung von Innen betrachtet, Rohr führt dann nach rechts weg