

**ACHTUNG!**  
Deckel-Silikondichtung aufschneiden. Nach  
Zusammenbau erneut mit Silikon abdichten  
24087-33144

LFA  
LFA  
NFA

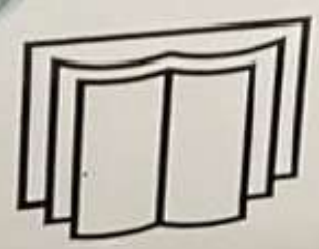
330623  
K40294

TA  
TV  
TV  
TR  
TR  
TS  
TS  
CAN-L  
GND  
CAN-H  
+12V  
CAN2

0-10V  
PWM  
GND  
0-10V  
PWM  
GND  
-  
-  
TX  
TX  
TD  
TD

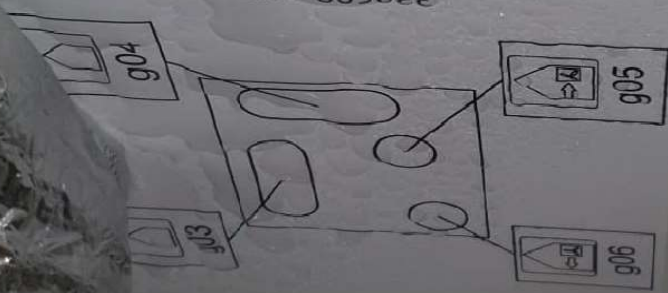
UP SOL UP HK2  
XD04

330974-4









339608-41207

**ACHTUNG!**  
Vor Abnehmen des  
Deckels Silikonichtung aufschneiden. Nach  
Zusammenbau erneut mit Silikon abdichten

288657-339446







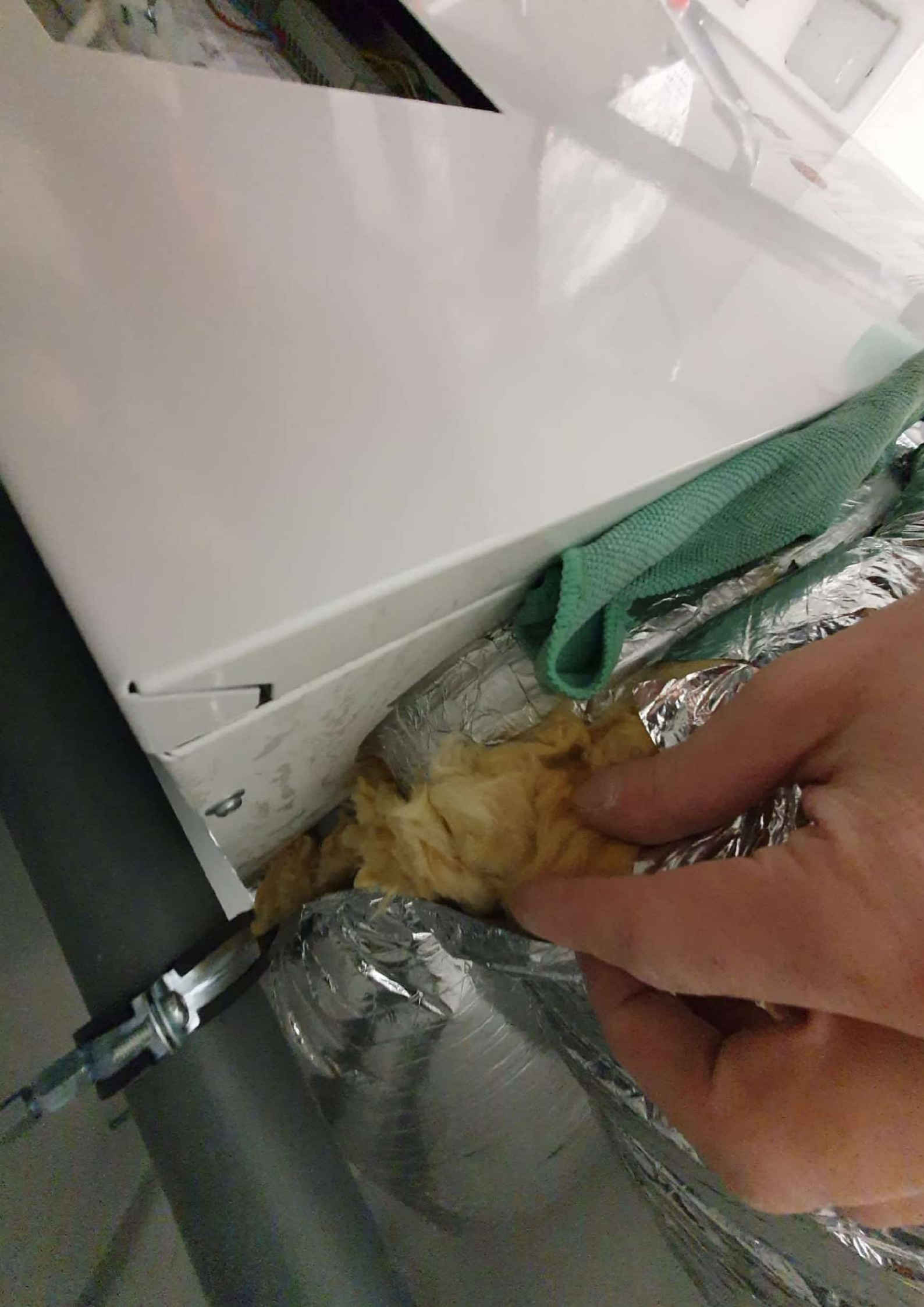




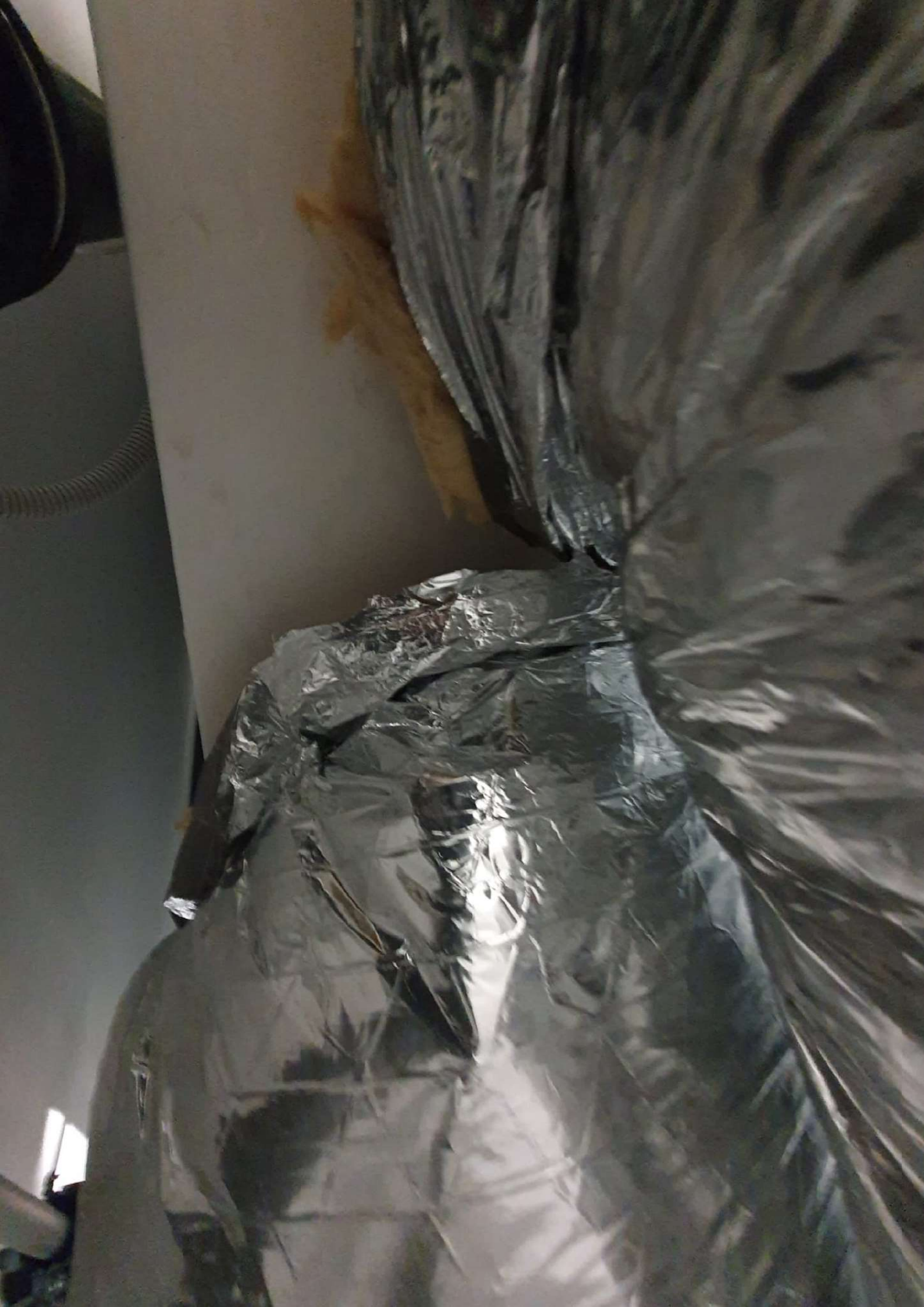
















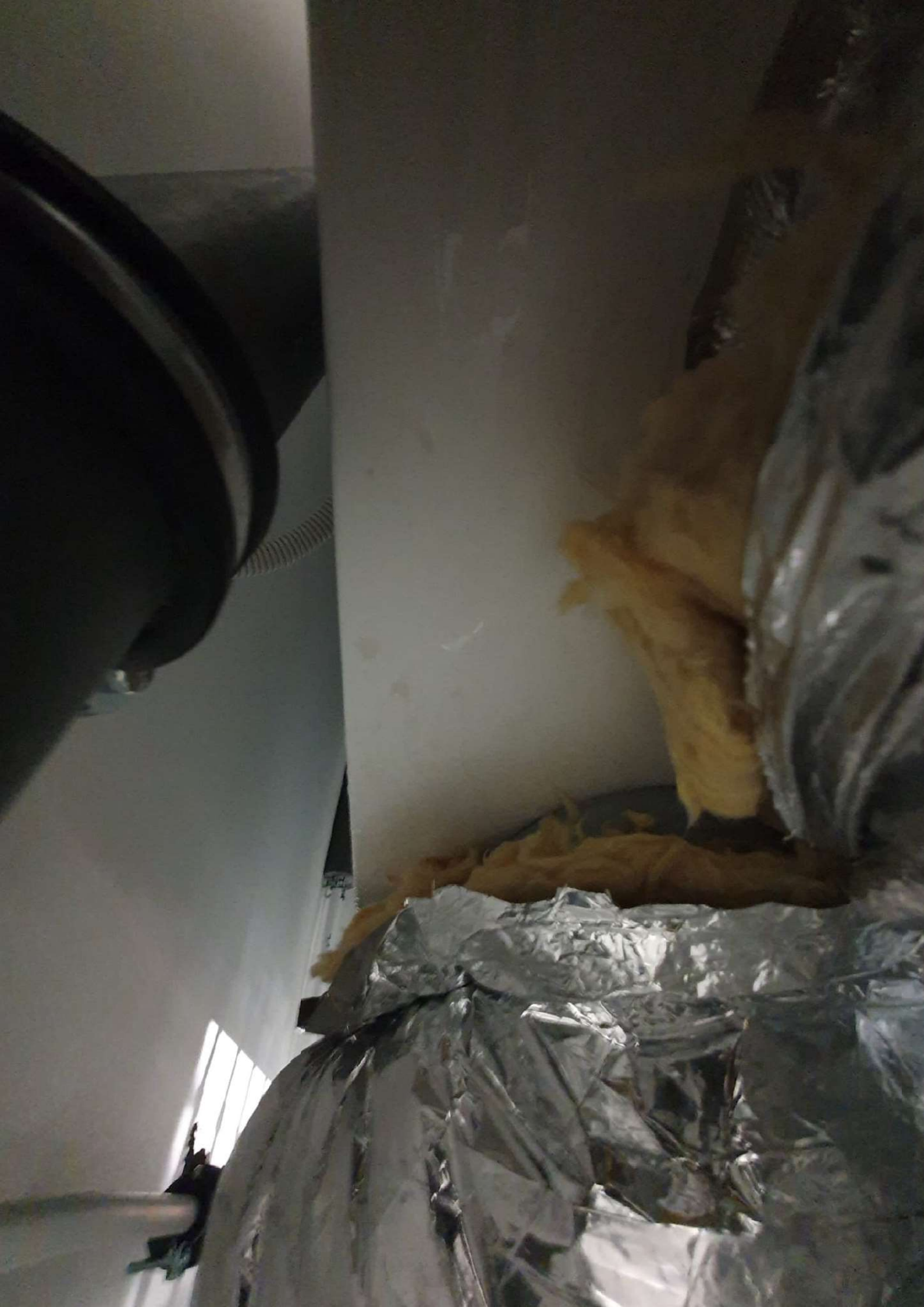






ACHTUNG!  
Vor Abnehmen des  
Dekens Silikondichtung aufschneiden. Nach  
Zusammenbau erneut mit Silikon abdichten





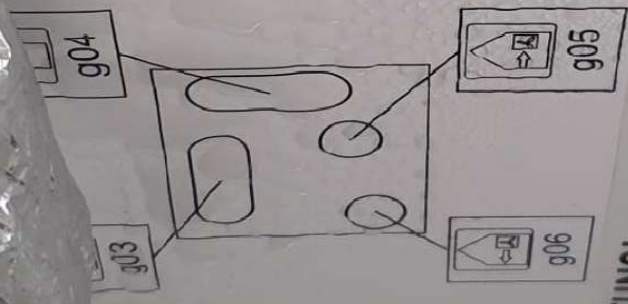












339608-41207

**ACHTUNG!**  
Vor Abnehmen des  
Deckels Silikondichtung aufschneiden. Nach  
Zusammenbau erneut mit Silikon abdichten  
268657-33946











330974-40385

XD04

UP SOL UP HK2

☐ TD  
☐ TD  
☐ TX  
☐ TX

☐ GND  
☐ PWM  
☐ 0-10V

☐ GND  
☐ PWM  
☐ 0-10V

CAN2  
☐ +12V  
☐ CAN





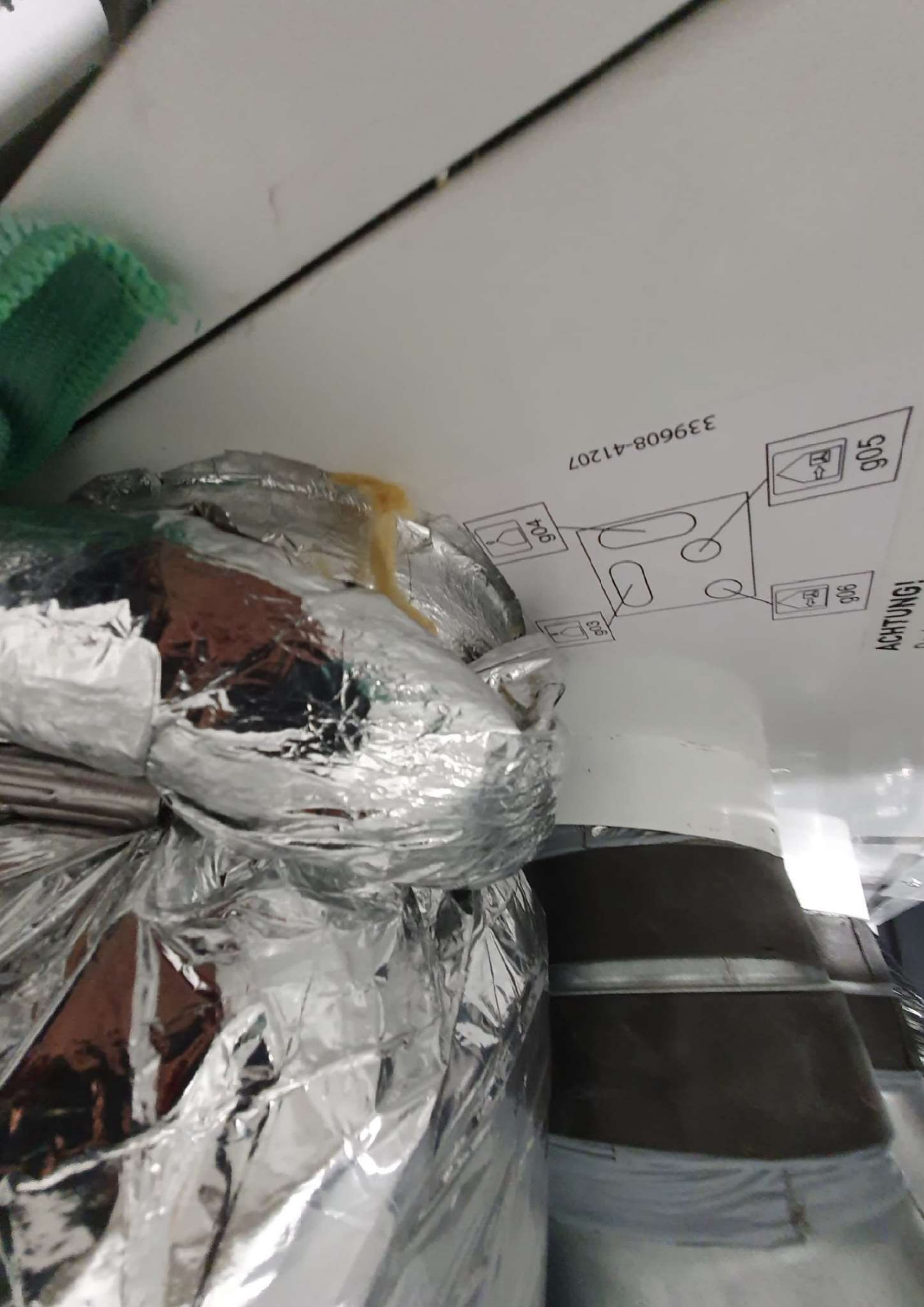




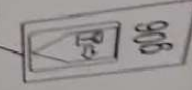
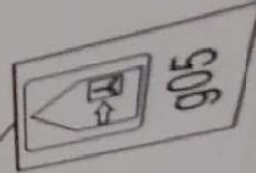
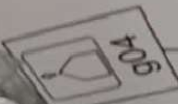




ACHTUNG!  
Bei der Installation auf die richtige  
Anschlussspannung achten!  
230V/50Hz  
230V/50Hz  
230V/50Hz



339608-41207



ACHTUNG!



