

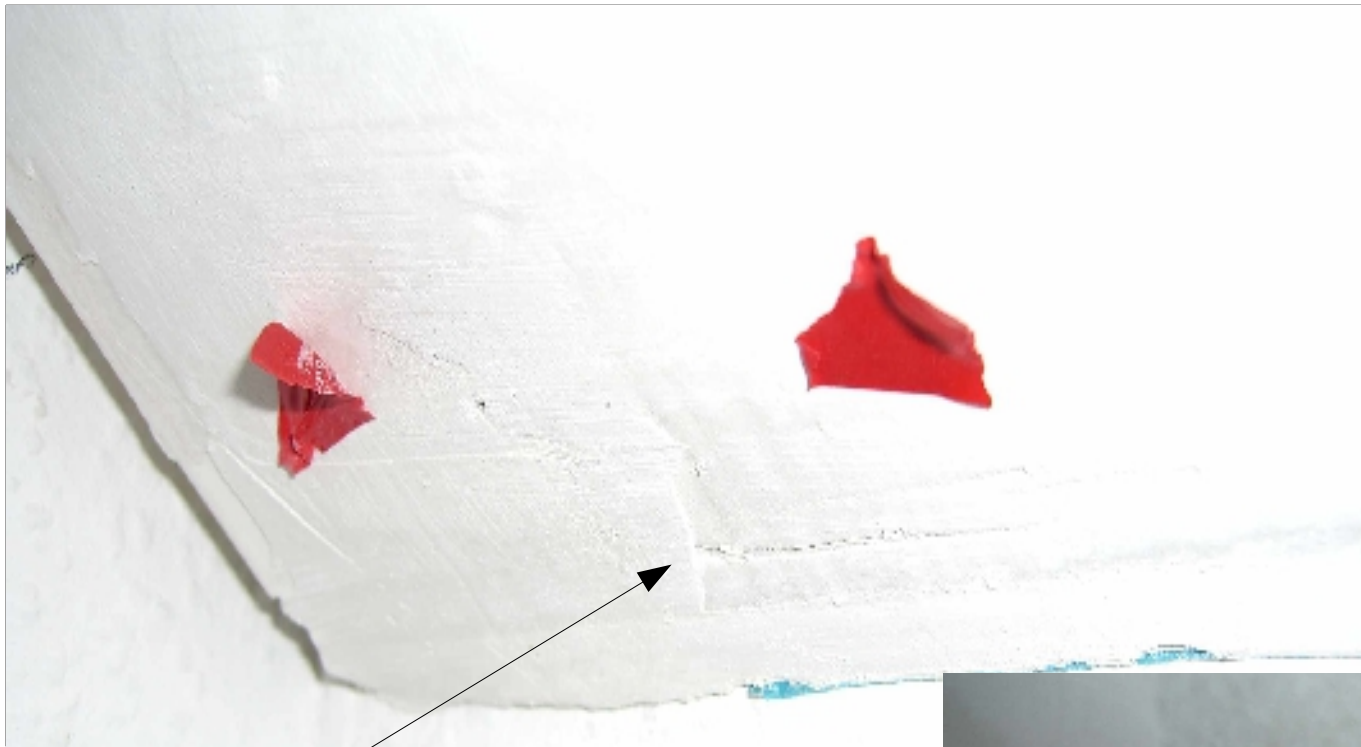
Profile ums Dachflächenfenster:

a) Grat

b) garnicht vollständig  
eingespachtelt (Q3?)



Dachflächenfensterlaibung:  
Fuge wurde gespachtelt. Beim  
Schleifen ist der GKB Karton  
aufgerissen



Riefen ca. 1 bis 1,5 mm tief

Stufe/Versatz ca. 1 bis 1,5 mm

Faser des GKB Karton  
stark aufgerauht





Absatz, Grate >2mm

Schattenfueg zur  
Stirnwand..Es wurde ein  
Profil eingespachtelt