

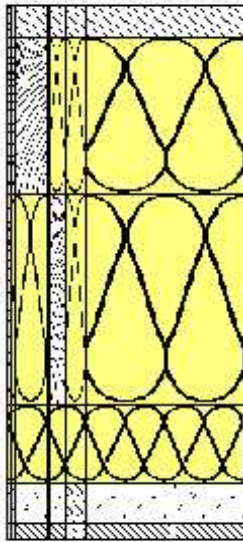
U-Wert = 0,127

Schichtdicke Wärmeleitzahl

Bauteilaufbau: Schichtenfolge von innen nach außen

s(cm)

λ (W/mk)



A Inhom. Schicht(en): Konstruktionsholz / Konstruktionsholz / Konstruktionsholz

1	Gipskartonplatten (DIN 18180)	1,25	0,250
2	Konstruktionsholz (DIN 12524 - 500 kg/m³)	3,00	0,130
3	ISOCELL Airstop Dampfbremse	0,02	2,300
4	Holzfaserdämmplatten (DIN 68755 - WLG 040)	6,00	0,040
5	Konstruktionsholz (DIN 12524 - 500 kg/m³)	16,00	0,130
6	Konstruktionsholz (DIN 12524 - 500 kg/m³)	12,00	0,130
7	Konstruktionsholz (DIN 12524 - 500 kg/m³)	2,50	0,130

B Inhom. Schicht(en): ruhende Luftschicht / Konstruktionsholz / Konstruktionsholz

1	Gipskartonplatten (DIN 18180)	1,25	0,250
2	ruhende Luftschicht (horizontal) bis 300mm Dicke	3,00	0,188
3	ISOCELL Airstop Dampfbremse	0,02	2,300
4	Holzfaserdämmplatten (DIN 68755 - WLG 040)	6,00	0,040
5	Konstruktionsholz (DIN 12524 - 500 kg/m³)	16,00	0,130
6	Konstruktionsholz (DIN 12524 - 500 kg/m³)	12,00	0,130
7	Konstruktionsholz (DIN 12524 - 500 kg/m³)	2,50	0,130

C Inhom. Schicht(en): Konstruktionsholz / ISOCELL Zellulosefaserdämmstoff / Konstruktionsholz

1	Gipskartonplatten (DIN 18180)	1,25	0,250
2	Konstruktionsholz (DIN 12524 - 500 kg/m³)	3,00	0,130
3	ISOCELL Airstop Dampfbremse	0,02	2,300
4	Holzfaserdämmplatten (DIN 68755 - WLG 040)	6,00	0,040
5	ISOCELL Zellulosefaserdämmstoff	16,00	0,040
6	Konstruktionsholz (DIN 12524 - 500 kg/m³)	12,00	0,130
7	Konstruktionsholz (DIN 12524 - 500 kg/m³)	2,50	0,130

D Inhom. Schicht(en): ruhende Luftschicht / ISOCELL Zellulosefaserdämmstoff / Konstruktionsholz

1	Gipskartonplatten (DIN 18180)	1,25	0,250
2	ruhende Luftschicht (horizontal) bis 300mm Dicke	3,00	0,188
3	ISOCELL Airstop Dampfbremse	0,02	2,300
4	Holzfaserdämmplatten (DIN 68755 - WLG 040)	6,00	0,040
5	ISOCELL Zellulosefaserdämmstoff	16,00	0,040
6	Konstruktionsholz (DIN 12524 - 500 kg/m³)	12,00	0,130
7	Konstruktionsholz (DIN 12524 - 500 kg/m³)	2,50	0,130

E Inhom. Schicht(en): Konstruktionsholz / Konstruktionsholz / Holzfaserdämmplatten

1	Gipskartonplatten (DIN 18180)	1,25	0,250
2	Konstruktionsholz (DIN 12524 - 500 kg/m³)	3,00	0,130
3	ISOCELL Airstop Dampfbremse	0,02	2,300
4	Holzfaserdämmplatten (DIN 68755 - WLG 040)	6,00	0,040
5	Konstruktionsholz (DIN 12524 - 500 kg/m³)	16,00	0,130
6	Holzfaserdämmplatten (DIN 68755 - WLG 040)	12,00	0,040
7	Konstruktionsholz (DIN 12524 - 500 kg/m³)	2,50	0,130

F Inhom. Schicht(en): ruhende Luftschicht / Konstruktionsholz / Holzfaserdämmplatten

1	Gipskartonplatten (DIN 18180)	1,25	0,250
2	ruhende Luftschicht (horizontal) bis 300mm Dicke	3,00	0,188
3	ISOCELL Airstop Dampfbremse	0,02	2,300
4	Holzfaserdämmplatten (DIN 68755 - WLG 040)	6,00	0,040
5	Konstruktionsholz (DIN 12524 - 500 kg/m³)	16,00	0,130
6	Holzfaserdämmplatten (DIN 68755 - WLG 040)	12,00	0,040
7	Konstruktionsholz (DIN 12524 - 500 kg/m³)	2,50	0,130

G Inhom. Schicht(en): Konstruktionsholz / ISOCELL Zellulosefaserdämmstoff / Holzfaserdämmplatten

1	Gipskartonplatten (DIN 18180)	1,25	0,250
2	Konstruktionsholz (DIN 12524 - 500 kg/m³)	3,00	0,130
3	ISOCELL Airstop Dampfbremse	0,02	2,300
4	Holzfaserdämmplatten (DIN 68755 - WLG 040)	6,00	0,040
5	ISOCELL Zellulosefaserdämmstoff	16,00	0,040