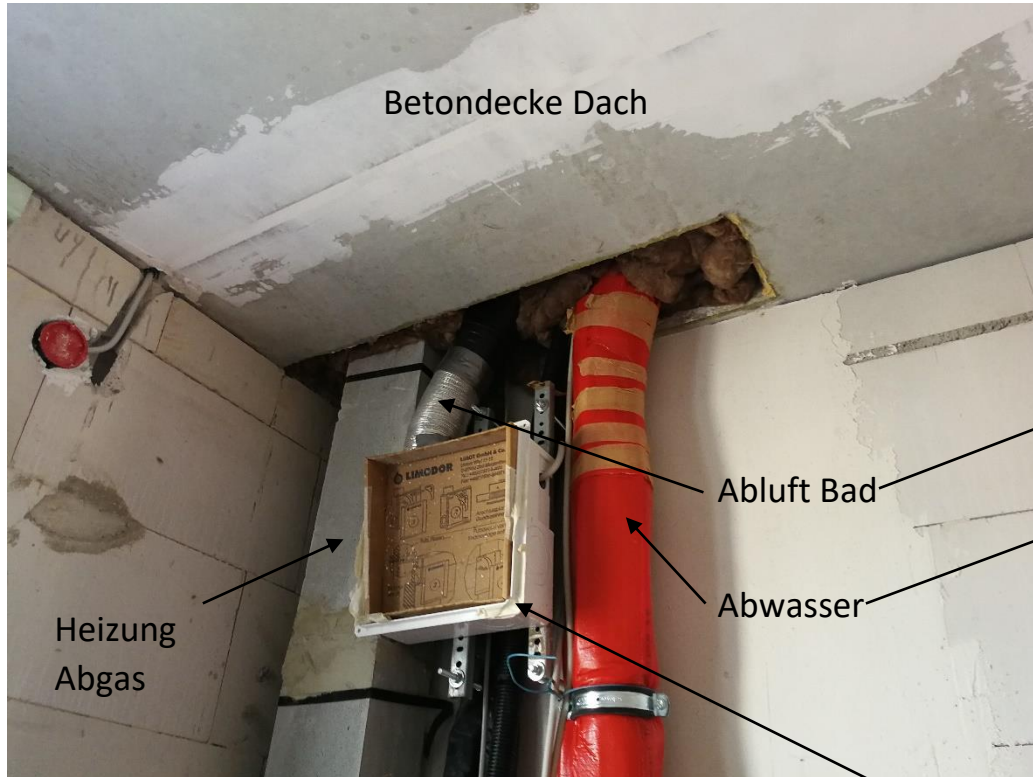


1

# Versorgungsschacht Flachdachdurchtritt – Grober Aufbau und Problembild

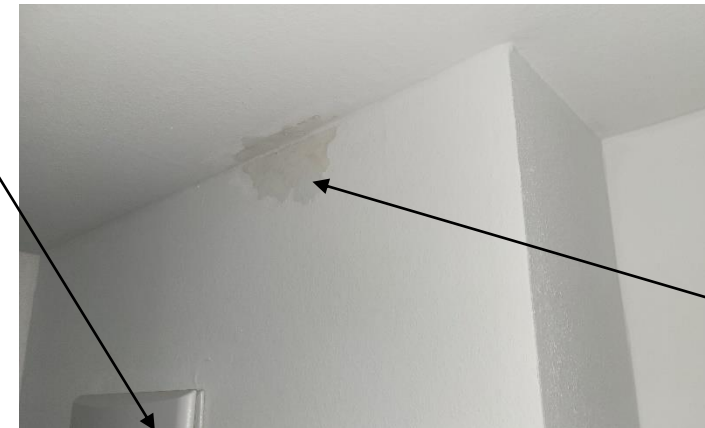
Versorgungsschacht in der *Bauphase* (Badezimmer unter dem Dach)



Dachabschluss Versorgungsschacht morgens bei Minusgraden (*Wohnphase*)



Versorgungsschacht im fertig gestellten Haus



Endoskopbild im Bereich Lüftungsgerät



**Problem:**  
Wasser im Inneren des  
Versorgungsschachtes

Lüftungsgerät

**Problem:**  
Wasserfleck im Bad am  
Versorgungsschacht (nur  
bei kalten Temperaturen  
~0 °C)  
tritt sporadisch auf.



## Rohrbefestigung am Beispiel Abwasser-Strangentlüftung (Heizung und Abluft analog)

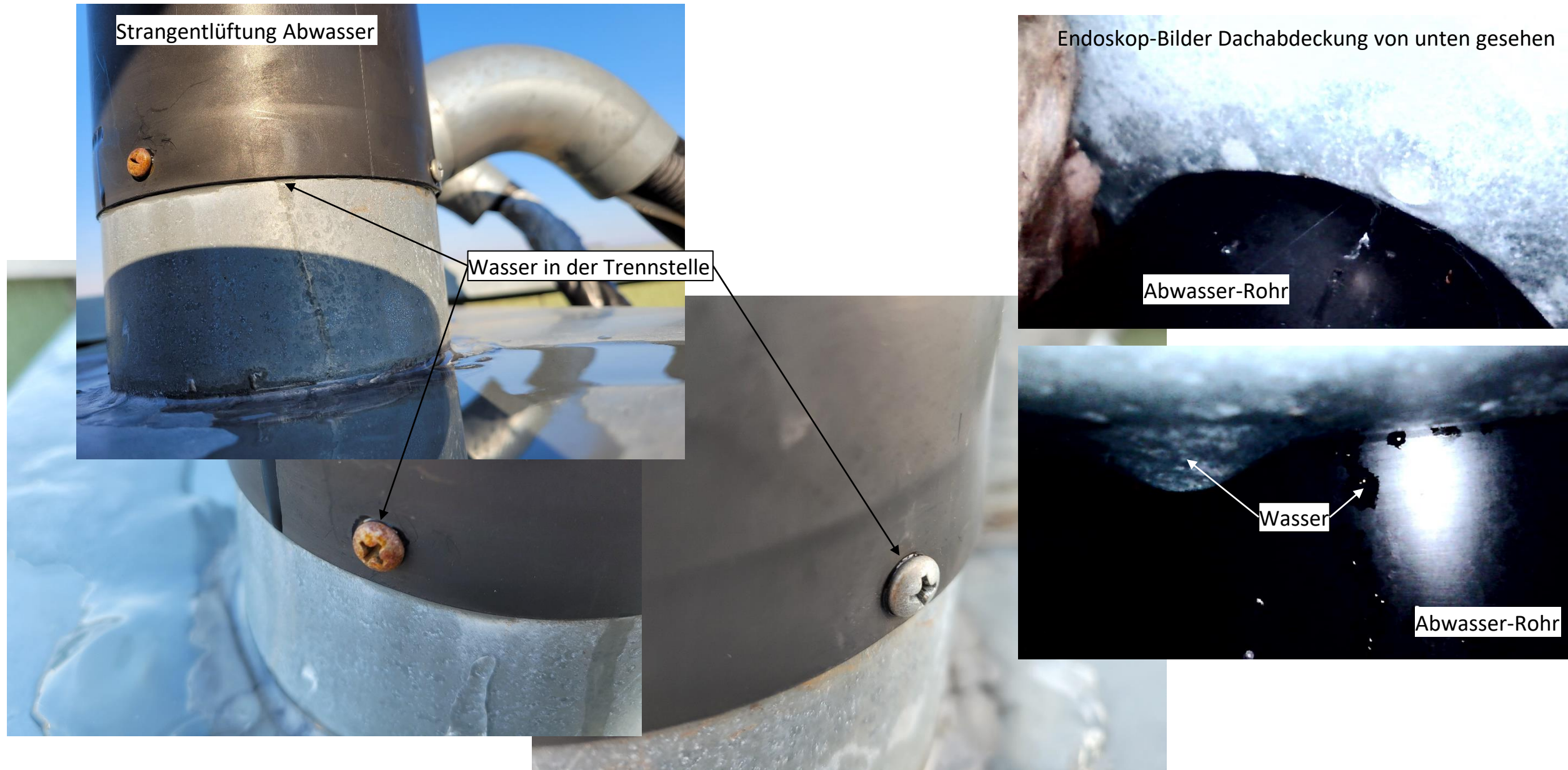
Blick von außen



Blick von oben in die Abwasser-Strangentlüftung auf die Schnittstelle  
Innen-Außen liegendes Rohr

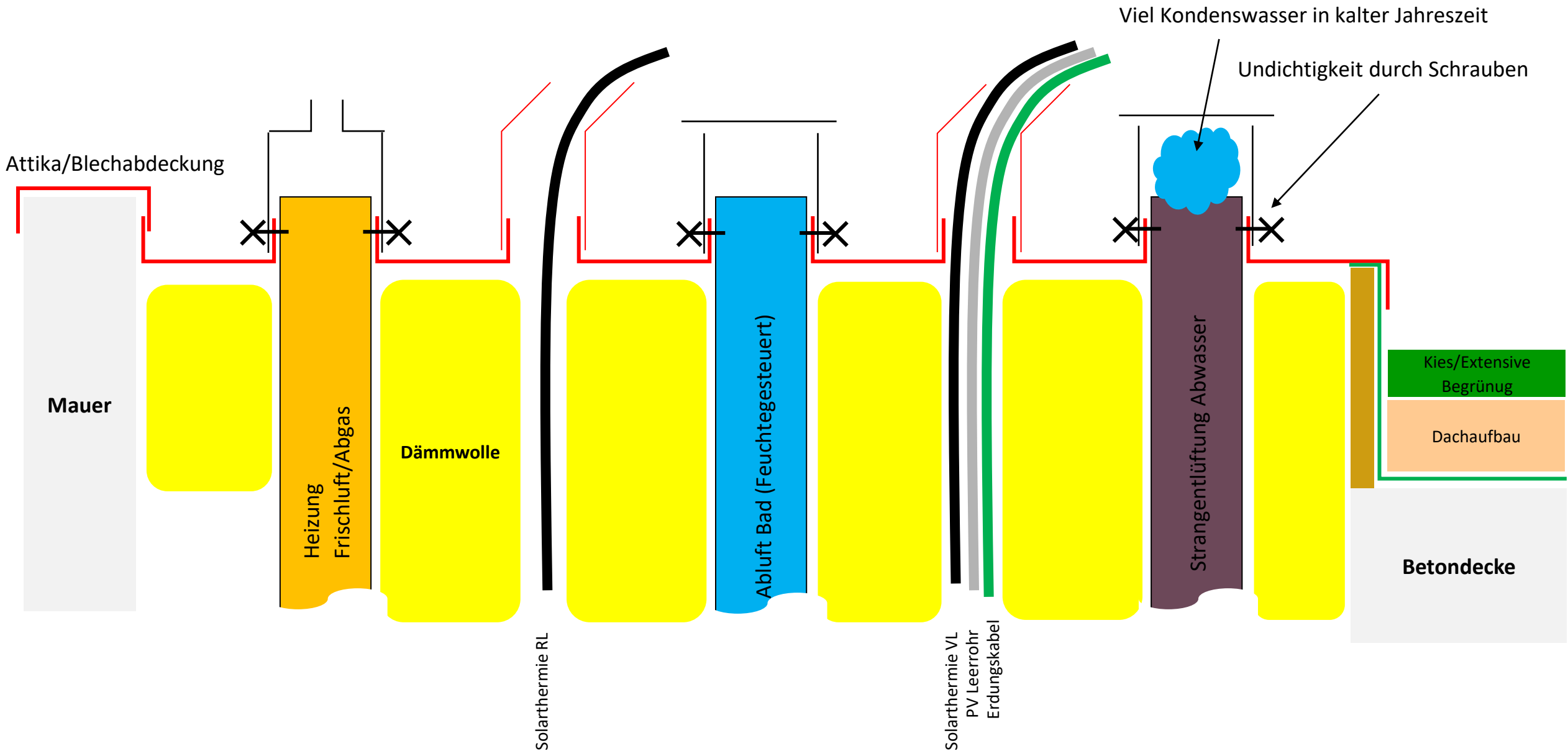


## Wasserbildung am Flachdachdurchtritt / im Versorgungsschacht





# Versorgungsschacht Flachdachdurchtritt – Grober schematischer Aufbau



Vermutung Undichtigkeit durch Befestigung mit Bohrschrauben (-> innen liegendes Rohr ist perforiert)

