

FENSTER

Manuelle Lüftungssysteme

Inhaltsverzeichnis

Übersicht	4
-----------	---

MANUELLE OBERLICHTÖFFNER

OL 90 N	8
Rechteckfenster	10
Sonderform Schrägfenster	12
Sonderform Dreieckfenster	14
Sonderform Rund- und Flachbogenfenster	16
Komponentenvarianz	19

OL 95	20
Rechteckfenster	22
Sonderform Schrägfenster	24
Sonderform Dreieckfenster	26
Komponentenvarianz	28

OL 90 N KLAPP AUSWÄRTS	29
Rechteckfenster	31
Komponentenvarianz	33

INDIVIDUELLE LÖSUNGEN OL 90, OL 95 UND OL 90 KLAPP AUSWÄRTS

Lösungen zur Bedienung der Fenster mittels Handhebel	
Schwenkbarer Handhebel	36
Komponentenvarianz	37

Lösungen zur Bedienung der Fenster mittels Kurbelstange	
Eckwinkelgetriebe Fz 90	38
Vertikalgetriebe Fz 91	40
Getriebe Fz 92	42
Überlastsicherung	44
Feste Kurbelstange	45
Abnehmbare Kurbelstange	47
Komponentenvarianz	49

Lösungen zur Bedienung der Fenster an einer Pfosten-Riegel-Fassade	
Pfosten-/Rahmenübertragung	50
Komponentenvarianz	52

Lösung zur Verbindung und Bedienung mehrerer Fenster

Eckwinkelübertragung	53
Komponentenvarianz	54

Lösungen zur Fensterleibungsübertragung

Flexibles Gestänge	55
Gekröpfte Stange	57
Komponentenvarianz	59

Lösungen für zusätzlichen Schutz

Zusatzverriegelungen OL 90 N/OL 95	60
Kupplung OL 90 N	62
Komponentenvarianz	64

Bestellinformation OL 90 N, OL 95 und OL 90 N Klapp auswärts	65
--	----

OL 320	71
Rechteckfenster	73
Sonderform Schrägfenster	75
Komponentenvarianz	77

INDIVIDUELLE LÖSUNGEN OL 320**Lösungen zur Bedienung der Fenster mittels Kurbelstange**

Eckwinkelgetriebe Fz 100	80
Vertikalgetriebe Fz 101	82
Komponentenvarianz	84

Lösungen für zusätzlichen Schutz

Zusatzverriegelung OL 320	85
Kupplung OL 320	87
Komponentenvarianz	89

Bestellinformation OL 320	90
---------------------------	----

Fang- und Putzsicherung (FPS)	93
-------------------------------	----

BESCHLAGSSYSTEM

F 1200	98
Komponentenvarianz	101

Bestellinformation F 1200	102
---------------------------	-----

REFERENZEN	104
-------------------	-----

ÜBERSICHT

	Manuelle Oberlichtöffner				Beschlags- system
	OL 90 N	OL 95	OL 90 N Klapp auswärts	OL 320	F 1200
FENSTERFORM					
Rechteckfenster	●	●	●	●	●
Schrägfenster	●	●		●	
Dreieckfenster	●	●			
Rundbogenfenster	●				
Flachbogenfenster	●				
ÖFFNUNGSART					
Einwärts	●	●		●	●
Auswärts			●		
PROFIL-MATERIAL					
Holz	●	●	●	●	
Kunststoff	●	●	●	●	
Leichtmetall	●	●	●	●	●
SYSTEMGRENZEN*					
Öffnungsweite (max.)	170 mm	220 mm	170 mm	320 mm	180 mm
Flügelgewicht (max.)	80 kg	60 kg	80 kg	250 kg	200 kg
Flügelbreite (min.) (Bsp. am Rechteckfenster)	380 mm	440 mm	400 mm	680 mm	750 mm
Flügelhöhe (min.) (Bsp. am Rechteckfenster)	250 mm	350 mm	370 mm	400 mm	750 mm

● = ja

* = Die maximalen Systemgrenzen sind abhängig von Fensterform, Füllgewicht, Flügelgewicht und Anzahl der Scheren.



OL 90 N mit Handhebel im Stadtquartier Killesberg Stuttgart, Deutschland (Foto: N. Grünwald / GEZE GmbH)



F 1200, 425 East 58th Street, New York, USA (Foto: Sykline Windows)



FENSTER

Manuelle Oberlicht- öffner

Mit nur einem Griff sorgen manuelle Oberlichtöffner für Frischluft. Auch bei geschlossenem Hauptfenster ist natürliche Lüftung damit einfach und effektiv. Oberlichtfenster machen Räume heller. GEZE Flachformscheren öffnen Oberlichter mit großen Öffnungsweiten: Fenstertechnik, die einfach zu bedienen und zu montieren ist. Wir bieten Ihnen mechanische Oberlichtsysteme für einwärts öffnende Kippflügel und auswärts öffnende Klappflügel. Oberlichtöffner für Schräg-, Dreieck-, Rund- und Flachbogenfenster führen wir ebenfalls.



OL 90 N



Aufliegender Flachform-Oberlichtöffner mit einer Öffnungsweite von 170 mm

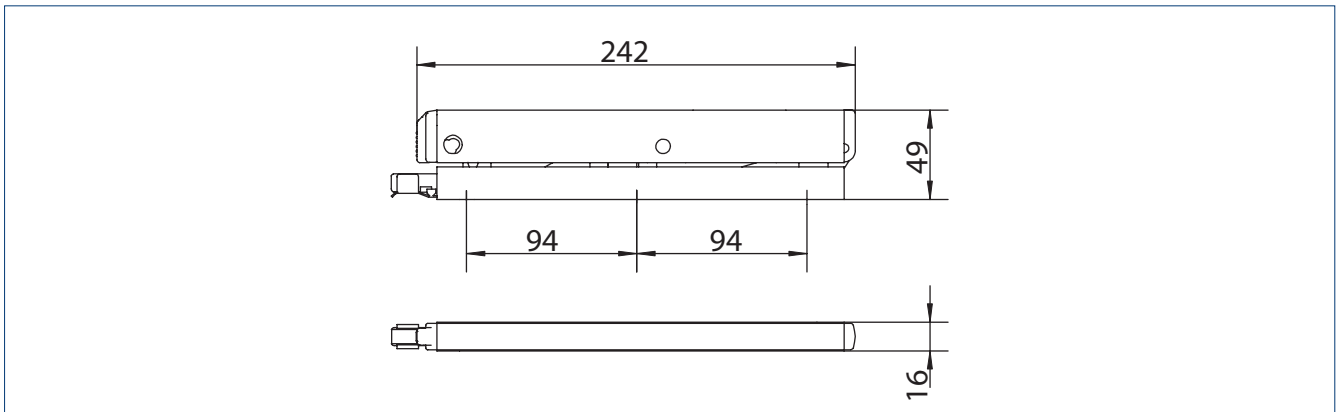
ANWENDUNGSBEREICHE

- Komfortable und tägliche Lüftung von Räumen und Treppenhäusern
- Einwärts öffnende Kippfenster
- Sonderformen wie Schräg-, Dreieck-, Rund- und Flachbogenfenster realisierbar
- Individuell einsetzbar für verschiedene Anwendungsbereiche (Pfosten-Rahmenübertragungen und Fensterleibungsübertragungen etc.)
- Kopplung und Bedienung von mehreren Fenstern durch Eckwinkelübertragung
- Automatisierung durch Elektrolinearantrieb E 212
- Montage an Holz-, Kunststoff- oder Leichtmetallfenstern
- Rahmenmontage

PRODUKTMERKMALE

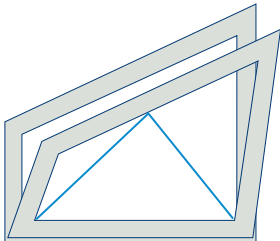
- Erreicht bei allen Flügelhöhen die volle Öffnungsweite von 170 mm
- Die Öffnungsweite ist einstellbar
- Geringer Platzbedarf durch flaches Design der Schere
- Integrierte Flügelverriegelung in der Schere gewährleistet eine sichere Verriegelung
- Aushängesperre und abschließbarer Handhebel bieten zusätzliche Sicherheit
- Kupplungen und Zusatzverriegelungen erhöhen die Sicherheit und Dichtigkeit
- Einfache Scheren Ein- bzw. Aushängung mittels Auslösetaste ermöglicht die Fensterreinigung von innen und außen
- Komplett vormontierte Baugruppen erleichtern die Montage

PRODUKTMASZEICHNUNG

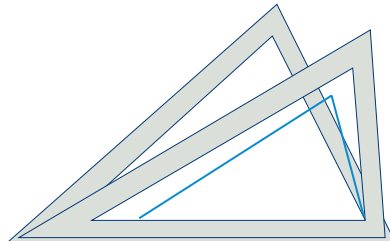


SONDERFENSTERFORMEN

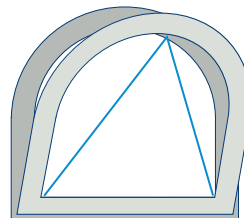
SCHRÄG



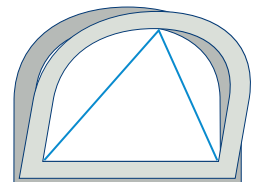
DREIECK



RUNDBOGEN

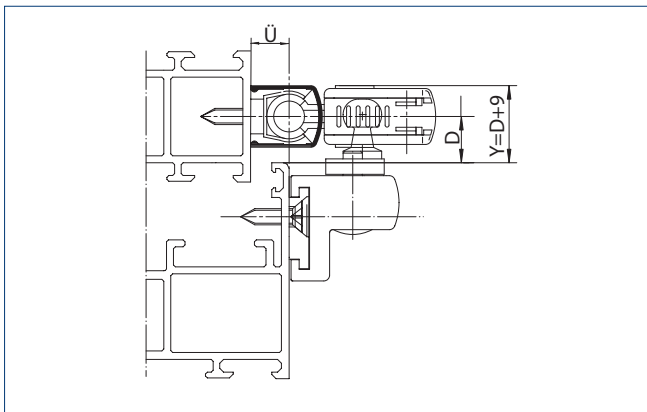


FLACHBOGEN

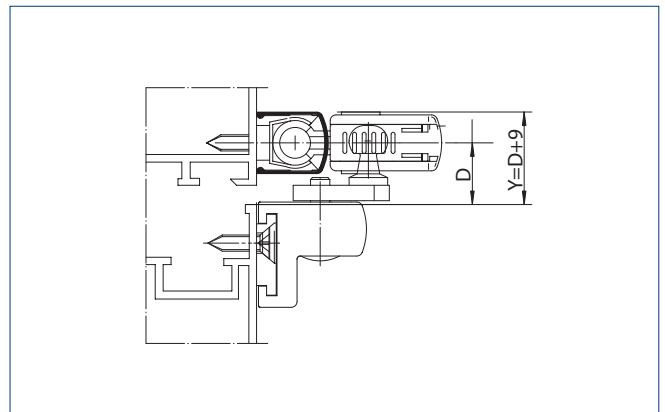


SNITT DARSTELLUNGEN IM PROFIL

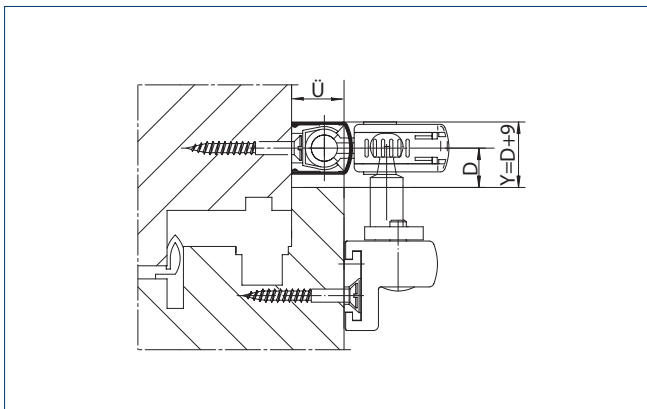
OL 90 N AN LEICHTMETALLFENSTER MIT ÜBERSCHLAG



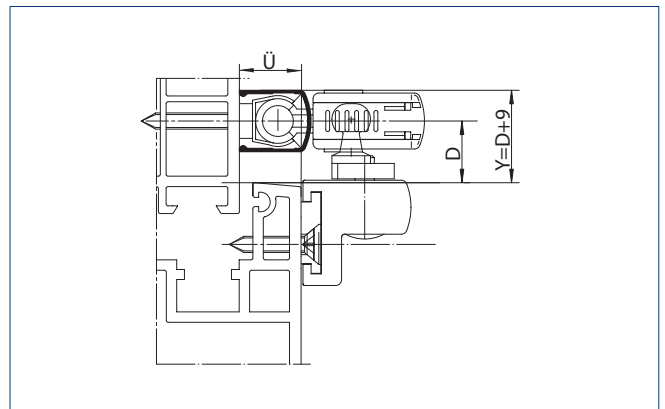
OL 90 N AN LEICHTMETALLFENSTER GLATTSCHLAGEND



OL 90 N AN HOLZFENSTERN MIT EURONUT



OL 90 N AN KUNSTSTOFFFENSTER



D = Abstand Außenkante Flügel bis Mitte Gestänge | Y = Oberer Platzbedarf | Ü = Überslaghöhe
Darstellungen veranschaulichen Anwendungsbereich der Flügelbockvarianten

OL 90 N FÜR RECHTECKFENSTER – KOMPONENTEN DES OL-SYSTEMS



- 1 OL 90 N Schere
- 2 Standard-Flügelbock mit kurzer Anschraubplatte
- 3 Standard-Eckumlenkung
- 4 Stange (durch Abdeckprofil in verschiedenen Farben abdeckbar)
- 5 Stangenführung
(ab einer Stangenlänge von 600 mm sind Stangenführungen erforderlich)
- 6 Handhebel

TECHNISCHE DATEN

OL 90 N für Rechteckfenster

Öffnungsweite (max.)	170 mm
Flügelbreite a (min.)	380 mm
Flügelhöhe b (min.)	250 mm
Flügelgewicht (max.)	80 kg
Beschlaghub	54 mm

Abmessungen der Schere

Länge	242 mm
Tiefe	49 mm
Höhe	16 mm

FUNKTIONEN

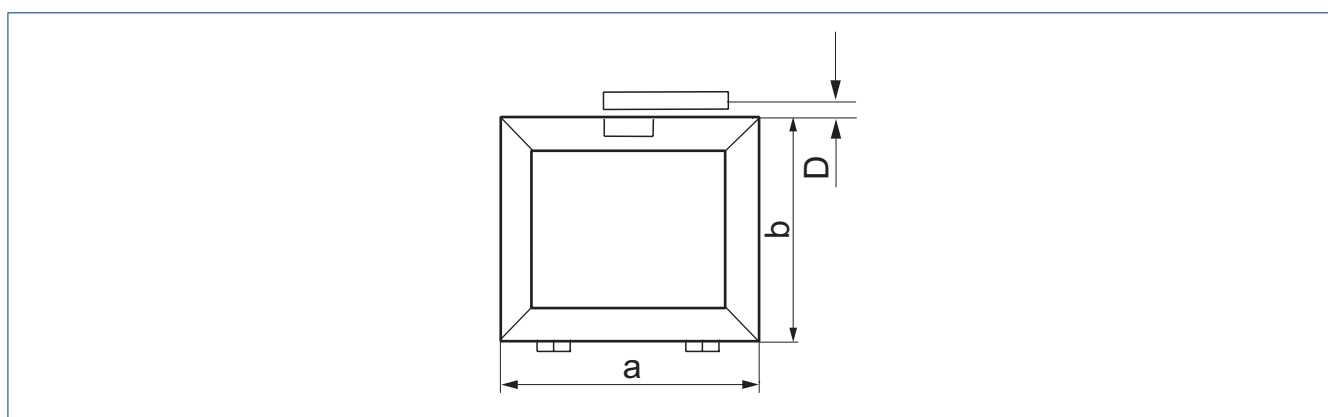
Öffnungsweite einstellbar (Hubreduzierung)**	●
Flügelverriegelung in der Schere integriert	●
Scherenaushängung durch Auslösetaste	●
Einbruchhemmende Verriegelung (SKG)*	●
Abschließbar	●
Aushängesperre	●

● = Ja

* = In Verbindung mit der Kupplung und bauseitig verdeckter Verriegelung

**= Mittels Hubbegrenzung

EINBAUZEICHNUNG AM RECHTECKFENSTER



ANWENDUNGSGRENZEN

Anzahl Scheren	Flügelbreite a (min.)	Flügelbreite a (max.)	Flügelhöhe b (min.)	Flügelgewicht (max.)	Füllgewicht (max.)
1	380 mm	1200 mm			
2	1201 mm ¹	2400 mm	250 mm	80 kg	40 kg/m ²
3	2401 mm ²	3600 mm			25 kg/m ²

1 = ab Flügelbreite a = 900 mm möglich abhängig vom Abstand der Scheren | 2 = ab Flügelbreite a = 1300 mm möglich abhängig vom Abstand der Scheren

EINSTELLMASSE UND PLATZBEDARF

Flügelhöhe b (min.)	Flügelhöhe b (max.)	Einstellmaß D (min.) oben*	Platzbedarf Y oben
250 mm	300 mm	16 – 18 mm	
301 mm	400 mm	14 – 18 mm	
401 mm	500 mm	12 – 18 mm	
501 mm		10 – 18 mm	

D(min) + 9 mm

* = Bei der Verwendung einer Zusatzverriegelung ist ein D-Maß von 16 mm notwendig.

OL 90 N FÜR SCHRÄGFENSTER – KOMPONENTEN DES OL-SYSTEMS



- 1 OL 90 N Schere
- 2 Gleitender Flügelbock mit langer Anschraubplatte
- 3 Biegbare Eckumlenkung
- 4 Stange (durch Abdeckprofil in verschiedenen Farben abdeckbar)
- 5 Stangenführung
(ab einer Stangenlänge von 600 mm sind Stangenführungen erforderlich)
- 6 Handhebel

TECHNISCHE DATEN**OL 90 N für Schrägfenster**

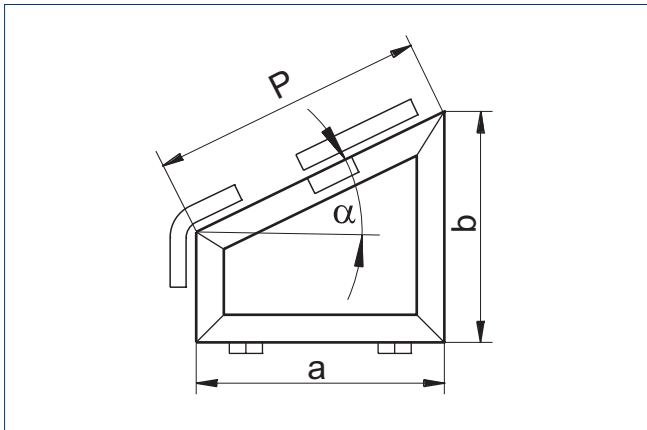
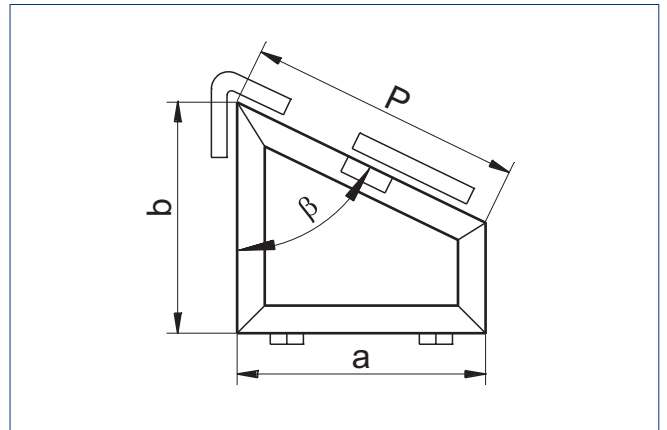
Öffnungsweite (max.)	170 mm
Flügelbreite a (min.) abhängig vom Neigungswinkel des Fensters	270 mm
Flügelhöhe b (min.) abhängig vom Neigungswinkel des Fensters	400 mm
Flügelgewicht (max.)	80 kg
Beschlaghub	54 mm
Abmessungen der Schere	
Länge	242 mm
Tiefe	49 mm
Höhe	16 mm

FUNKTIONEN

Öffnungsweite einstellbar (Hubreduzierung)*	●
Flügelverriegelung in der Schere integriert	●
Scherenaushängung durch Auslösetaste	●
Einbruchhemmende Verriegelung (SKG)	-
Abschließbar	●
Aushängesperre	●

● = Ja

* = Mittels Hubbegrenzung

EINBAUZEICHNUNG AM SCHRÄGFENSTER**SCHRÄGFENSTER, $\alpha < 60^\circ$** **SCHRÄGFENSTER SONDERFALL, $\beta > 60^\circ$** **ANWENDUNGSGRENZEN**

Neigungswinkel	Flügelbreite a (min.)	Flügelhöhe b (min.)	Flügelgewicht (max.)	Füllgewicht (max.)	Schenkellänge P
$\alpha \leq 30^\circ$	420 mm	400 mm	80 kg	30 kg/m²	420–2000 mm
$\alpha = 30^\circ - 40^\circ$	360 mm	550 mm			
$\alpha = 40^\circ - 50^\circ$	320 mm	650 mm			
$\alpha = 50^\circ - 60^\circ$	270 mm	750 mm			

SONDERFALL

$\beta \geq 60^\circ$	420 mm	600 mm	40 kg	25 kg/m²	420–1000 mm
-----------------------	--------	--------	-------	----------	-------------

EINSTELLMASSE UND PLATZBEDARF

	Einstellmaß D (min.) oben	Platzbedarf X seitlich	Einstellmaß D (min.) seitlich	Platzbedarf Y oben
Zusatzverriegelung	10–18 mm	D(min) + 10 mm	–	D(min) + 9 mm
Handhebel	16 mm		10 mm	

OL 90 N FÜR DREIECKFENSTER – KOMPONENTEN DES OL-SYSTEMS



- 1 OL 90 N Schere
- 2 Gleitender Flügelbock mit langer Anschraubplatte
- 3 Biegbare Eckumlenkung
- 4 Stange (durch Abdeckprofil in verschiedenen Farben abdeckbar)
- 5 Stangenführung
(ab einer Stangenlänge von 600 mm sind Stangenführungen erforderlich)
- 6 Handhebel

TECHNISCHE DATEN

OL 90 N für Dreieckfenster

Öffnungsweite (max.)	170 mm
Flügelbreite a1 (min.) abhängig vom Neigungswinkel des Fensters	450 mm
Flügelhöhe b (min.) abhängig vom Neigungswinkel des Fensters	400 mm
Flügelgewicht (max.)	80 kg
Beschlaghub	54 mm
Abmessung der Schere	
Länge	242 mm
Tiefe	49 mm
Höhe	16 mm

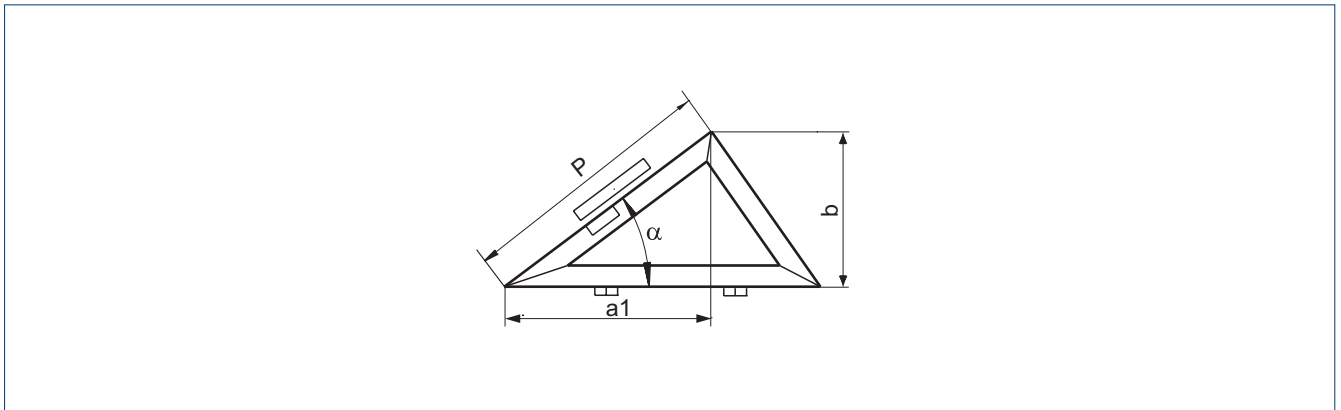
FUNKTIONEN

Öffnungsweite einstellbar (Hubreduzierung)*	●
Flügelverriegelung in der Schere integriert	●
Scherenaushängung durch Auslösetaste	●
Einbruchhemmende Verriegelung (SKG)	-
Abschließbar	●
Aushängesperre	●

● = Ja

* = Mittels Hubbegrenzung

EINBAUZEICHNUNG AM DREIECKFENSTER



ANWENDUNGSGRENZEN

Neigungswinkel	Flügelbreite a1 (min.)	Flügelhöhe b (min.)	Flügelgewicht (max.)	Füllgewicht (max.)	Schenkellänge P
$\alpha \leq 30^\circ$	700 mm	400 mm	80 kg	30 kg/m ²	420–2000 mm
$\alpha = 30^\circ - 40^\circ$	650 mm	550 mm			
$\alpha = 40^\circ - 50^\circ$	550 mm	650 mm			
$\alpha = 50^\circ - 60^\circ$	450 mm	750 mm			

EINSTELLMASSE UND PLATZBEDARF

	Einstellmaß D (min.) oben	Platzbedarf X seitlich	Einstellmaß D (min.) seitlich	Platzbedarf Y oben
Zusatzverriegelung	10–18 mm	D(min) + 10 mm	–	D(min) + 9 mm
Handhebel	16 mm		10 mm	

OL 90 N FÜR RUND- UND FLACHBOGENFENSTER – KOMPONENTEN DES OL-SYSTEMS



- 1 OL 90 N Schere
- 2 Gleitender Flügelbock mit langer Anschraubplatte
- 3 Flexibles Gestänge – Ableitungszug
- 4 Sicherungsspanne
- 5 Führung
- 6 Stangenführung
- 7 Halterung
- 8 Handhebel

TECHNISCHE DATEN

	OL 90 N für Rundbogenfenster	OL 90 N für Flachbogenfenster
Öffnungsweite (max.)	170 mm	170 mm
Flügelbreite a (min.)	500 mm	500 mm
Flügelhöhe b (min.)	300 mm	250 mm
Flügelgewicht (max.)	80 kg	80 kg
Beschlaghub	54 mm	54 mm

Abmessung der Schere

Länge	242 mm	242 mm
Tiefe	49 mm	49 mm
Höhe	16 mm	16 mm

FUNKTIONEN

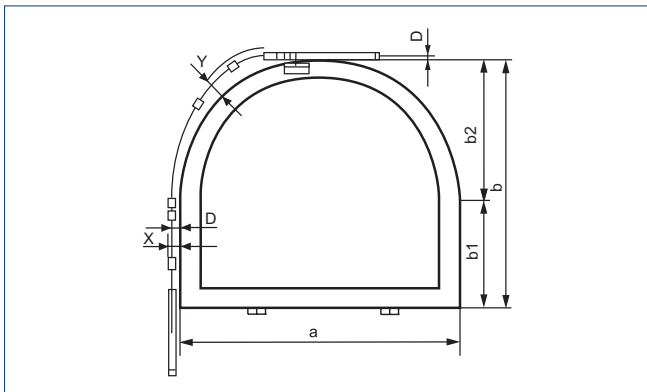
Öffnungsweite einstellbar (Hubreduzierung)*	●	●
Flügelverriegelung in der Schere integriert	●	●
Scherenaushängung durch Auslösetaste	●	●
Einbruchhemmende Verriegelung (SKG)	-	-
Abschließbar	●	●
Aushängesperre	●	●

● = Ja

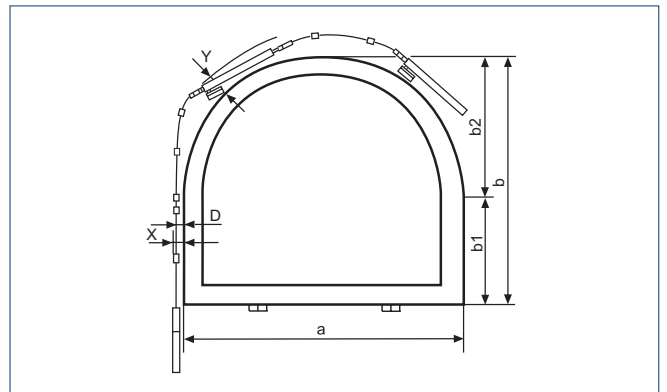
* = Mittels Hubbegrenzung

EINBAUZEICHNUNG AM RUNDBOGENFENSTER

ANSCHLAG OL 90 N RUNDBOGENFENSTER MIT 1 SCHERE

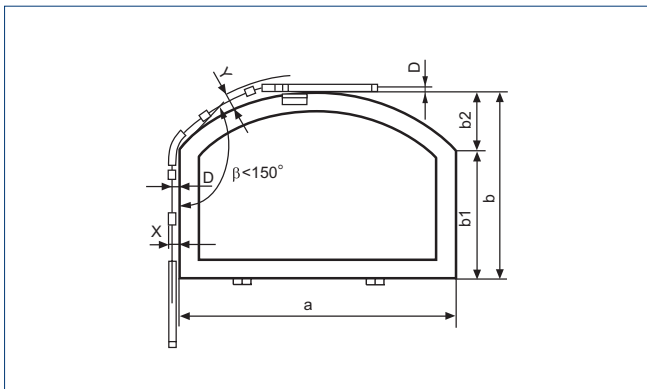


ANSCHLAG OL 90 N RUNDBOGENFENSTER MIT 2 SCHEREN

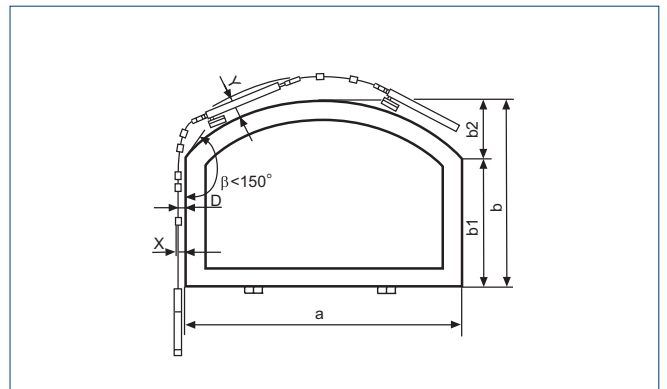


EINBAUZEICHNUNG AM FLACHBOGENFENSTER

ANSCHLAG OL 90 N FLACHBOGENFENSTER MIT 1 SCHERE



ANSCHLAG OL 90 N FLACHBOGENFENSTER MIT 2 SCHEREN



ANWENDUNGSGRENZEN

Winkel β	Anzahl Scheren	Flügelbreite a (min.)	Flügelbreite a (max.)	Flügelhöhe b (min.)	Flügelgewicht (max.)	Füllgewicht (max.)
Rundbogen					80 kg	40 kg/m²
> 150°	1	500 mm	1300 mm	300 mm		
	2	1301 mm	2400 mm	650 mm		
Flachbogen						
< 150°	1	500 mm	1300 mm	250 mm		
	2	1301 mm	2400 mm	500 mm		

EINSTELLMASSE UND PLATZBEDARF

Winkel β	Flügelhöhe b (min.)	Flügelhöhe b (max.)	Einstellmaß D (min.) oben	Platzbedarf X seitlich	Einstellmaß D (min.) seitlich
Rundbogen					
> 150°	250 mm	300 mm	16 mm	19–28 mm*	x – 12 mm
	300 mm	400 mm	12 – 16 mm		
	401 mm	400 mm	10 – 16 mm		
Flachbogen					
< 150°	300 mm	400 mm	12 mm		10 – 14 mm*
	401 mm	2400 mm	10 – 12 mm		

* = Abhängig von Bedienungsart

Komponentenvarianz

OL 90 SCHERE

Schere mit **Standard-Flügelbock** (030373, 030377, 074509, 030376)
 Schere mit **gleitendem Flügelbock** (030596, 030600, 074511, 030499)
 Schere ohne **Flügelbock** (071203, 071207, 099477, 071206)
 Schere mit **Standard-Flügelbock und Aushängesperre** (030498, 030502, 030501)
 Abschließbare Schere mit **Standard-Flügelbock** (029183, 029187, 029186)

FLÜGELBOCK

Standard-Flügelbock (074424, 074428, 080228, 074427)
Gleitender Flügelbock (084398, 084401, 084402, 084403)
Standard-Flügelbock für Holzfenster Euronut (030886, 030890, 099475, 030889)
Gleitender Flügelbock für Holzfenster Euronut (071198, 071202, 099476, 071201)

ECKUMLENKUNG + HANDHEBEL

Handhebel mit Standard-Eckumlenkung (030611, 030615, 077945, 030614)
Handhebel mit biegbarer Eckumlenkung (076911, 076915, 080227, 076916)

KOMPONENTE ZUR BEWEGUNGSÜBERTRAGUNG

Standard-Eckumlenkung (070546)
Biegbare Eckumlenkung (071354)
Flexibles Gestänge (022718, 008481, 022720, 008483, 022721, 008485, 072130, 072131)

HANDHEBEL

Standard-Handhebel (026882, 026887, 079113, 026886)
Handhebel abschließbar (083841, 083844, 085230)
Handhebel schwenkbar = Standard-Handhebel + Zubehör Handhebel schwenkbar (030391, 030395, 030394)

KOMPONENTE ZUR VERBINDUNG

Stange (016555, 016591, 016592)

ZUBEHÖR ZUR ABDECKUNG

Abdeckprofil (030401, 030405, 074537, 030404, 030396, 030400, 074539, 030399)
Eckwinkelabdeckung (071503, 071507, 071506)
Eckführung flexibles Gestänge (030764, 030763)

ZUBEHÖR ZUR BEFESTIGUNG

Stangenführung (010878)
Stangenkupplung (043546)
Dübelplatte für Handhebel und Getriebe (073758)
Zubehör für flexibles Gestänge (030862, 030861)

OL 95



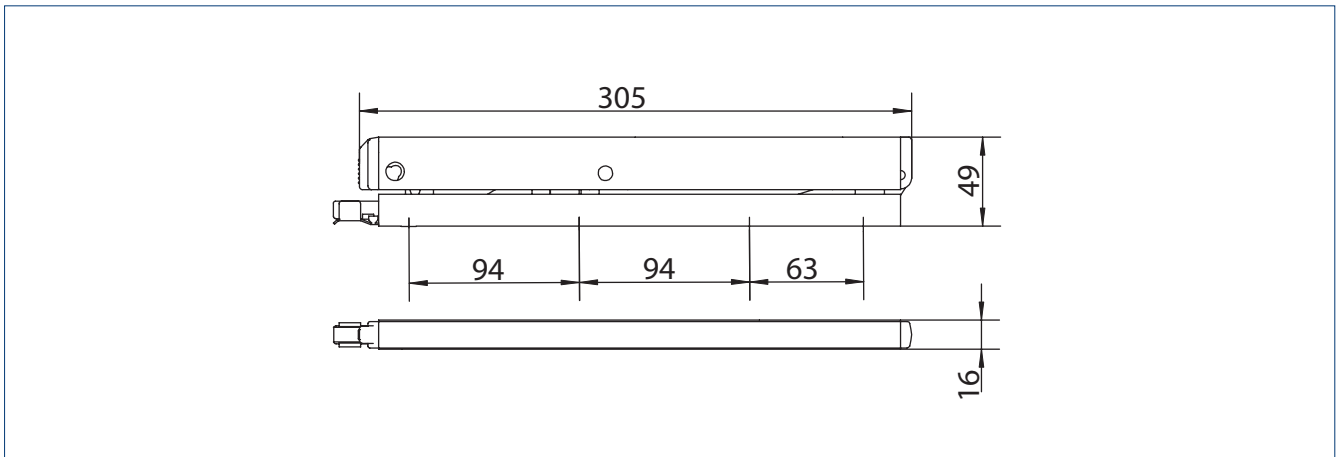
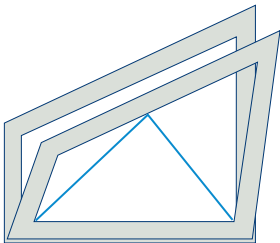
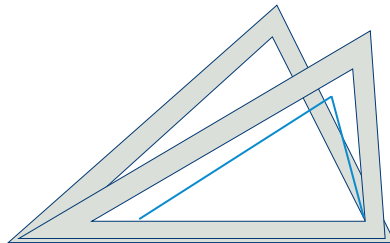
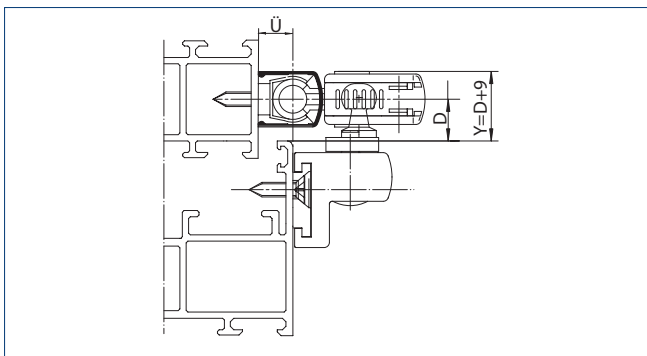
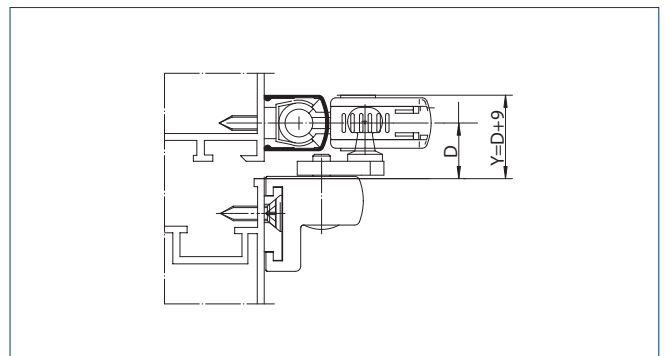
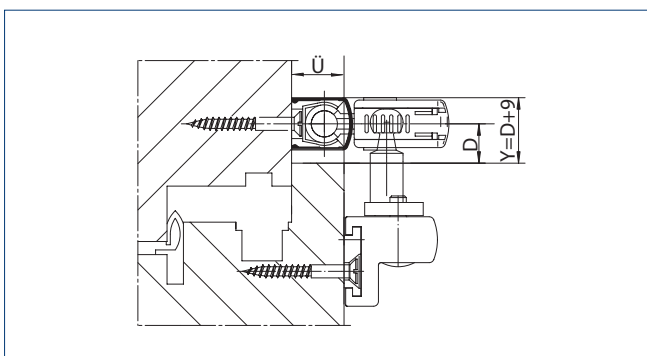
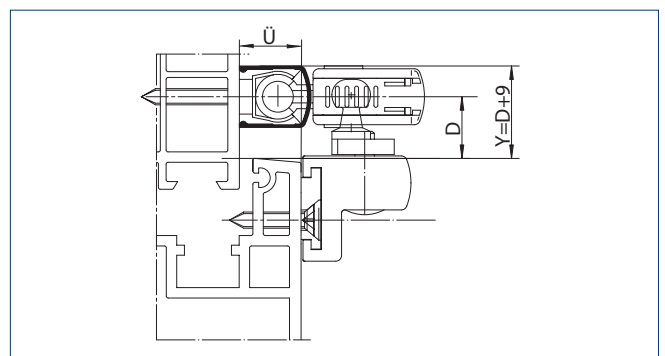
Aufliegender Flachform-Oberlichtöffner mit einer Öffnungsweite von 220 mm

ANWENDUNGSBEREICHE

- Komfortable und tägliche Lüftung von Räumen und Treppenhäusern
- Einwärts öffnende Kippfenster
- Sonderformen wie Schräg- und Dreieckfenster möglich
- Montage an Holz-, Kunststoff- oder Leichtmetallfenstern
- Rahmenmontage

PRODUKTMERKMALE

- Erreicht bei allen Flügelhöhen die volle Öffnungsweite von 220 mm
- Die Öffnungsweite ist einstellbar
- Geringer Platzbedarf durch flaches Design der Schere
- Integrierte Flügelverriegelung in der Schere gewährleistet eine sichere Verriegelung
- Aushängesperre und abschließbarer Handhebel bieten zusätzliche Sicherheit
- Die Zusatzverriegelung erhöht die Sicherheit und Dichtigkeit
- Scherenaushängung durch Auslösetaste erleichtert die Fensterreinigung von innen und außen
- Komplett vormontierte Baugruppen erleichtern die Montage

PRODUKTMASZEICHNUNG**SONDERFENSTERFORMEN****SCHRÄG****DREIECK****SNITT-DARSTELLUNGEN IM PROFIL****OL 95 AN LEICHTMETALLFENSTER MIT ÜBERSCHLAG****OL 95 AN LEICHTMETALLFENSTER GLATTSCHLAGEND****OL 95 AN HOLZFENSTER MIT EURONUT****OL 95 AN KUNSTSTOFFFENSTER**

D = Abstand Außenkante Flügel bis Mitte Gestänge | Y = Oberer Platzbedarf | Ü = Überschlaghöhe
Darstellungen veranschaulichen Anwendungsbereich der Flügelbockvarianten

OL 95 FÜR RECHTECKFENSTER – KOMPONENTEN DES OL-SYSTEMS



- 1 OL 95 Schere
- 2 Standard-Flügelbock mit kurzer Anschraubplatte
- 3 Standard-Eckumlenkung
- 4 Stange (durch Abdeckprofil in verschiedenen Farben abdeckbar)
- 5 Stangenführung
(ab einer Stangenlänge von 600 mm sind Stangenführungen erforderlich)
- 6 Handhebel

TECHNISCHE DATEN

OL 95 für Rechteckfenster

Öffnungsweite (max.)	220 mm
Flügelbreite a (min.)	440 mm
Flügelhöhe b (min.)	350 mm
Flügelgewicht (max.)	60 kg
Beschlaghub	54 mm

Abmessung der Schere

Länge	305 mm
Tiefe	49 mm
Höhe	16 mm

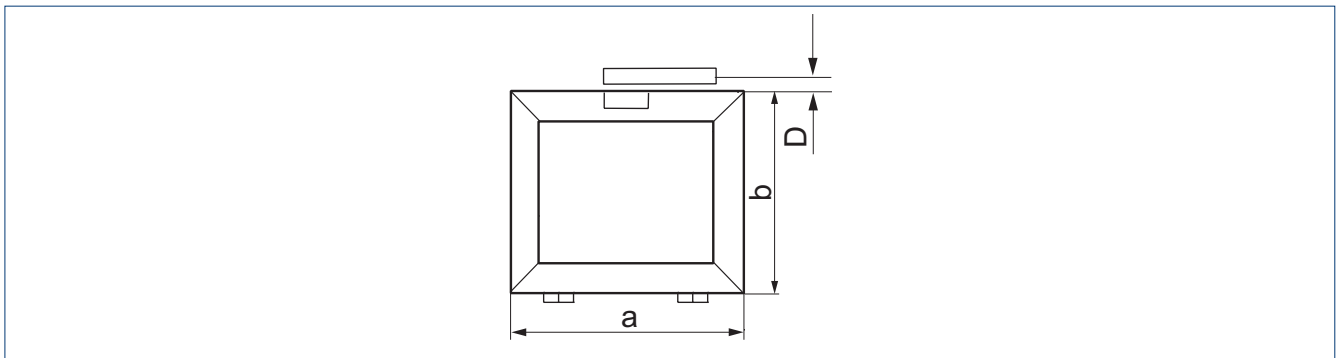
FUNKTIONEN

Öffnungsweite einstellbar (Hubreduzierung)*	●
Flügelverriegelung in der Schere integriert	●
Scherenaushängung durch Auslösetaste	●
Einbruchhemmende Verriegelung (SKG)	-
Abschließbar	-
Aushängesperre	●

● = Ja

* = Mittels Hubbegrenzung

EINBAUZEICHNUNG AM RECHTECKFENSTER



ANWENDUNGSGRENZEN

Anzahl Scheren	Flügelbreite a (max.)	Flügelgewicht (max.)	Füllgewicht (max.)
1	1200 mm	60 kg	20 kg/m ²
	1100 mm		25 kg/m ²
	1000 mm		30 kg/m ²
2	2400 mm	60 kg	20 kg/m ²
	2200 mm		25 kg/m ²
	2000 mm		30 kg/m ²
3	3000 mm	60 kg	20 kg/m ²
	2700 mm		25 kg/m ²
	2200 mm		30 kg/m ²

EINSTELLMASSE UND PLATZBEDARF

Flügelhöhe b (min.)	Flügelhöhe b (max.)	Einstellmaß D (min.) oben	Platzbedarf Y oben
350 mm	400 mm	18 mm	D(min) + 9 mm
401 mm	450 mm	16-18 mm	
451 mm	600 mm	14-18 mm	
601 mm	> 601 mm	12-18 mm	

OL 95 FÜR SCHRÄGFENSTER – KOMPONENTEN DES OL-SYSTEMS



- 1 OL 95 Schere
- 2 Gleitender Flügelbock mit langer Anschraubplatte
- 3 Biegbare Eckumlenkung
- 4 Stange (durch Abdeckprofil in verschiedenen Farben abdeckbar)
- 5 Stangenführung
(ab einer Stangenlänge von 600 mm sind Stangenführungen erforderlich)
- 6 Handhebel

TECHNISCHE DATEN

OL 95 für Schrägfenster

Öffnungsweite (max.)	220 mm
Flügelbreite a (min.) abhängig vom Neigungswinkel des Fensters	400 mm
Flügelhöhe b (min.) abhängig vom Neigungswinkel des Fensters	500 mm
Flügelgewicht (max.)	60 kg
Beschlaghub	54 mm
Abmessungen der Schere	
Länge	305 mm
Tiefe	49 mm
Höhe	16 mm

FUNKTIONEN

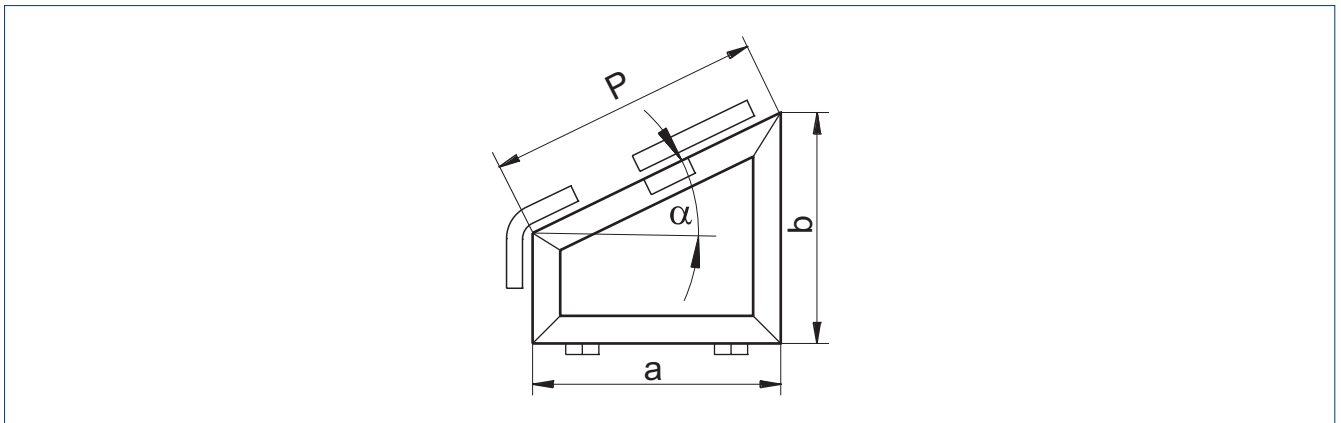
Öffnungsweite einstellbar (Hubreduzierung)*	●
Flügelverriegelung in der Schere integriert	●
Scherenaushängung durch Auslösetaste	●
Einbruchhemmende Verriegelung (SKG)	-
Abschließbar	-
Aushängesperre	●

● = Ja

* = Mittels Hubbegrenzung

EINBAUZEICHNUNG AM SCHRÄGFENSTER

SCHRÄGFENSTER, $\alpha < 50^\circ$



ANWENDUNGSGRENZEN

Neigungswinkel	Flügelbreite a (min.)	Flügelhöhe b (min.)	Flügelgewicht (max.)
$\alpha \leq 30^\circ$	500 mm	500 mm	60 kg
$\alpha = 30^\circ - 40^\circ$	450 mm	660 mm	
$\alpha = 40^\circ - 50^\circ$	400 mm	780 mm	
Flügelbreite a (max.)	Füllgewicht (max.)	Flügelgewicht (max.)	
1200 mm	20 kg/m²	60 kg	
1100 mm	25 kg/m²		
1000 mm	30 kg/m²		

EINSTELLMASSE UND PLATZBEDARF

	Einstellmaß D (min.) oben	Platzbedarf X seitlich	Einstellmaß D (min.) seitlich	Platzbedarf Y oben
Zusatzverriegelung	12 – 18 mm	D(min) + 9 mm	–	D(min) + 9 mm
Handhebel	16 mm		10 mm	

OL 95 FÜR DREIECKFENSTER – KOMPONENTEN DES OL-SYSTEMS



- 1 OL 95 Schere
- 2 Gleitender Flügelbock mit langer Anschraubplatte
- 3 Biegbare Eckumlenkung
- 4 Stange (durch Abdeckprofil in verschiedenen Farben abdeckbar)
- 5 Stangenführung
(ab einer Stangenlänge von 600 mm sind Stangenführungen erforderlich)
- 6 Handhebel

TECHNISCHE DATEN

OL 95 für Dreieckfenster

Öffnungsweite (max.)	220 mm
Flügelbreite a1 (min.) abhängig vom Neigungswinkel des Fensters	800 mm
Flügelhöhe b (min.) abhängig vom Neigungswinkel des Fensters	500 mm
Flügelgewicht (max.)	60 kg
Beschlaghub	54 mm
Abmessungen der Schere	
Länge	305 mm
Tiefe	49 mm
Höhe	16 mm

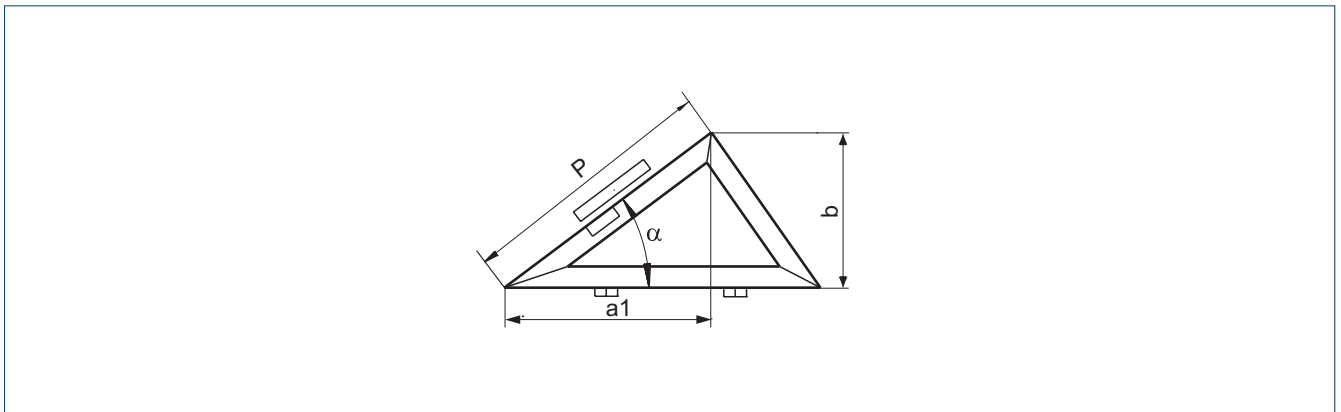
FUNKTIONEN

Öffnungsweite einstellbar (Hubreduzierung)*	●
Flügelverriegelung in der Schere integriert	●
Scherenaushängung durch Auslösetaste	●
Einbruchhemmende Verriegelung (SKG)	-
Abschließbar	●
Aushängesperre	●

● = Ja

* = Mittels Hubbegrenzung

EINBAUZEICHNUNG AM DREIECKFENSTER



ANWENDUNGSGRENZEN

Neigungswinkel	Flügelbreite a1 (min.)	Flügelhöhe b (min.)	Flügelgewicht (max.)	Schenkellänge P
$\alpha \leq 30^\circ$	1000 mm	500 mm	60 kg	475 – 1800 mm
$\alpha = 30^\circ - 40^\circ$	900 mm	660 mm		
$\alpha = 40^\circ - 50^\circ$	800 mm	780 mm		

Flügelbreite a (max.)	Füllgewicht (max.)	Flügelgewicht (max.)
1200 mm	20 kg/m ²	60 kg
1100 mm	25 kg/m ²	
1000 mm	30 kg/m ²	

EINSTELLMASSE UND PLATZBEDARF

	Einstellmaß D (min.) oben	Platzbedarf X seitlich	Einstellmaß D (min.) seitlich	Platzbedarf Y oben
Zusatzverriegelung	12 – 18 mm	D(min) + 9 mm	-	D(min) + 9 mm
Handhebel	16 mm		10 mm	

Komponentenvarianz

OL 95 SCHERE

Schere mit Standard-Flügelbock (082445, 082448, 082449)
Schere ohne Flügelbock (084194, 084197, 084199)
Schere mit Standard-Flügelbock und Aushängesperre (082638, 082641, 082643)

FLÜGELBOCK

Standard-Flügelbock (074424, 074428, 080228, 074427)
Gleitender Flügelbock (084398, 084401, 084402, 084403)
Standard-Flügelbock für Holzfenster Euronut (030886, 030890, 099475, 030889)
Gleitender Flügelbock für Holzfenster Euronut (071198, 071202, 099476, 071201)

ECKUMLENKUNG + HANDHEBEL

Handhebel mit Standard-Eckumlenkung (030611, 030615, 077945, 030614)
Handhebel mit biegbarer Eckumlenkung (076911, 076915, 080227, 076916)

KOMPONENTE ZUR BEWEGUNGSÜBERTRAGUNG

Standard-Eckumlenkung (070546)
Biegbare Eckumlenkung (071354)

HANDHEBEL

Standard-Handhebel (026882, 026887, 079113, 026886)
Handhebel abschließbar (083841, 083844, 085230)
Handhebel schwenkbar = Standard-Handhebel + Zubehör Handhebel schwenkbar (030391, 030395, 030394)

KOMPONENTE ZUR VERBINDUNG

Stange (016555, 016591, 016592)

ZUBEHÖR ZUR ABDECKUNG

Abdeckprofil (030401, 030405, 074537, 030404, 030396, 030400, 074539, 030399)
Eckwinkelabdeckung (071503, 071507, 071506)

ZUBEHÖR ZUR BEFESTIGUNG

Stangenführung (010878)
Stangenkupplung (043546)
Dübelplatte für Handhebel und Getriebe (073758)

OL 90 N Klapp auswärts



Flachform-Oberlichtöffner für auswärts öffnende Klappflügel
mit einer Öffnungsweite von 170 mm

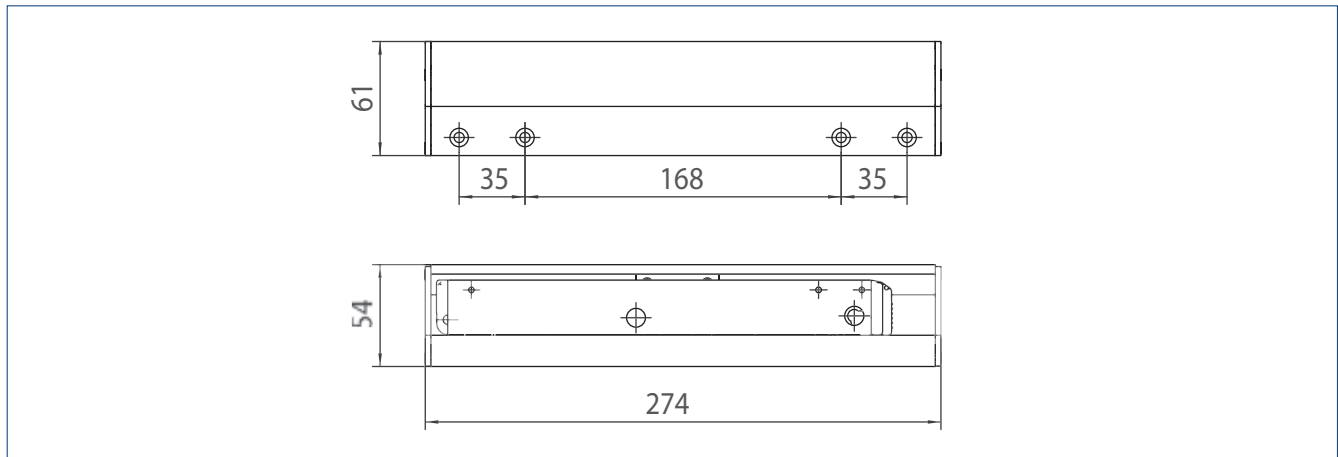
ANWENDUNGSBEREICHE

- Komfortable und tägliche Lüftung von Räumen und Treppenhäusern
- Auswärts öffnende Klappfenster mit einer Leibungstiefe von 0-60 mm
- Automatisierung durch Elektrolineartrieb E 212
- Montage an Holz-, Kunststoff- oder Leichtmetallfenstern
- Flügelmontage

PRODUKTMERKMALE

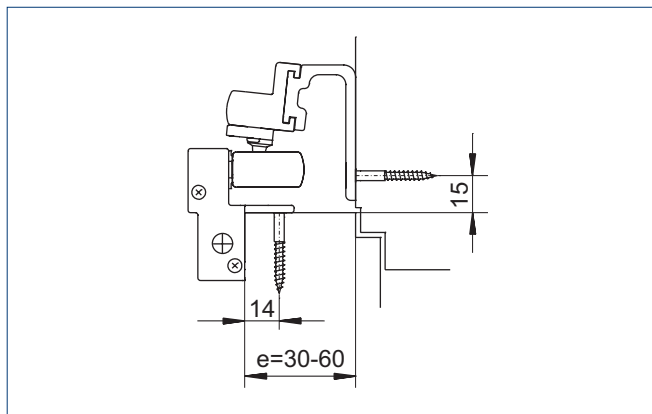
- Erreicht bei allen Flügelhöhen die volle Öffnungsweite von 170 mm
- Die Öffnungsweite ist einstellbar
- Integrierte Flügelverriegelung in der Schere gewährleistet eine sichere Verriegelung
- Spezielle Verriegelung erhöht die Sicherheit und Dichtigkeit
- Einfache Scheren Ein- bzw. Aushängung mittels Auslösetaste ermöglicht die Fensterreinigung von innen und außen
- Komplett vormontierte Baugruppen erleichtern die Montage
- Flügelbock passt für alle Überschlaghöhen und Werkstoffe

PRODUKTMASSEZEICHNUNG



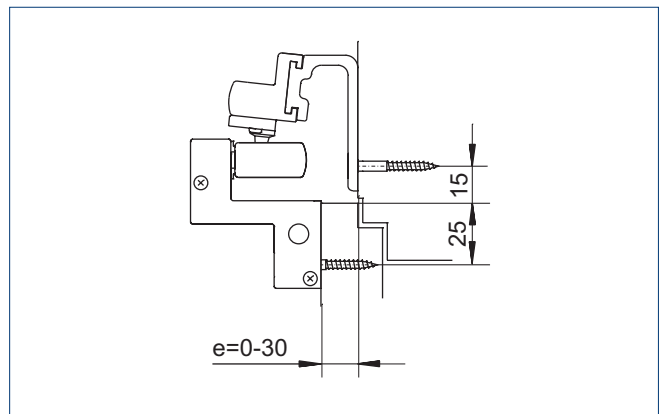
SCHNITTDARSTELLUNGEN IM PROFIL

OL 90 N KLAPP AUSWÄRTS AN HOLZFENSTER MIT EURONUT, LEIBUNGSTIEFE 30-60 MM



e = Leibungstiefe

OL 90 N KLAPP AUSWÄRTS AN HOLZFENSTER MIT EURONUT, LEIBUNGSTIEFE 0-30 MM



TECHNISCHE DATEN

	OL 90 N Klapp auswärts für Rechteckfenster	OL 90 N Klapp auswärts für Rechteckfenster mit Verriegelung
Öffnungsweite (max.)	170 mm	170 mm
Flügelbreite a (min.)	400 mm	600 mm
Flügelhöhe b (min.)	370 mm	370 mm
Flügelgewicht (max.)	80 kg	80 kg
Beschlaghub	54 mm	54 mm
Schere		
Länge	274 mm	274 mm
Tiefe	54 mm	54 mm
Höhe	61 mm	61 mm

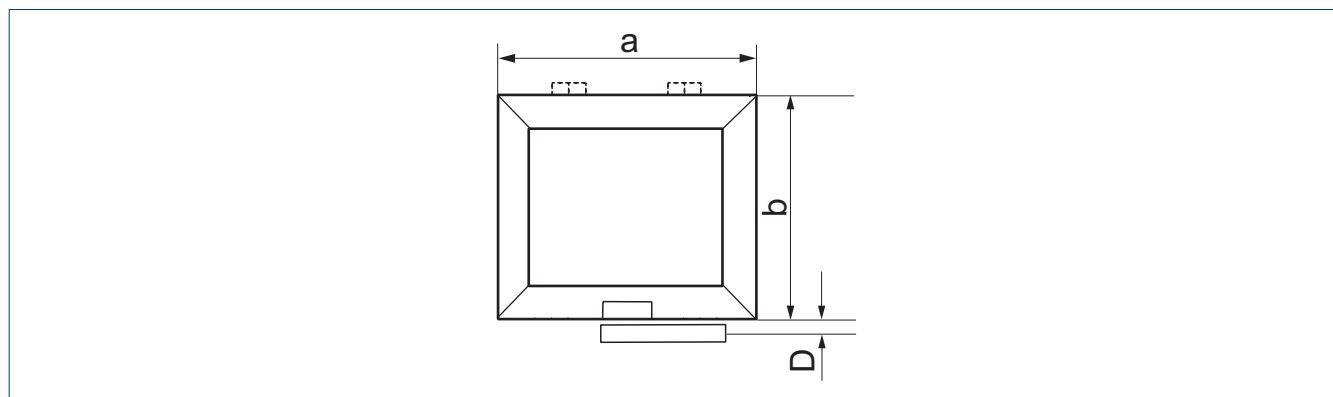
FUNKTIONEN

Öffnungsweite einstellbar (Hubreduzierung)*	●	●
Flügelverriegelung in der Schere integriert	●	●
Scherenaushängung durch Auslösetaste	●	●
Einbruchhemmende Verriegelung (SKG)	-	●

● = Ja

* = Mittels Hubbegrenzung

EINBAUZEICHNUNG AM RECHTECKFENSTER



ANWENDUNGSGRENZEN

Anzahl Scheren	Flügelbreite a (min.)	Flügelbreite a (max.)	Flügelhöhe b (min.)	Flügelgewicht (max.)	Füllgewicht (max.)
1	400 mm 400 mm	1200 mm 800 mm (nur bei PVC)	370 mm	80 kg	30 kg/m²
2	1201 mm 801 mm	2400 mm 1600 mm (nur bei PVC)			

EINSTELLMASSE UND PLATZBEDARF

	Einstellmaß D (min.) oben	Platzbedarf X seitlich	Einstellmaß D (min.) seitlich
Zusatzverriegelung	28 mm	abhängig von der Bedienungsart	
Handhebel		D(min) + 10 mm	12 mm
Fz 90 mit fester Kurbestange		D(min) + 10 mm	12 mm
Fz 90 mit abnehmbarer Kurbelstange		D(min) + 14 mm	12 mm

Komponentenvarianz

OL 90 N KLAPP AUSWÄRTS SCHERE

Schere mit Leibungstiefe 0–30 (118060, 117700, 118081, 117771, 118082, 117772)
 Schere mit Leibungstiefe 30–60 (118083, 117773, 118084, 117774, 118085, 117775)

VERRIEGELUNG

Für Leibungstiefe 30–60 (117776, 117777, 117778)

ECKUMLENKUNG + HANDHEBEL

Handhebel mit Standard-Eckumlenkung (030611, 030615, 077945, 030614)
 Handhebel mit biegbarer Eckumlenkung (076911, 076915, 080227, 076916)

KOMPONENTE ZUR BEWEGUNGSÜBERTRAGUNG

Standard-Eckumlenkung (070546)
 Biegbare Eckumlenkung (071354)

HANDHEBEL

Standard-Handhebel (026882, 026887, 079113, 026886)
 Handhebel abschließbar (083841, 083844, 085230)
 Handhebel schwenkbar = Standard-Handhebel + Zubehör Handhebel schwenkbar (030391, 030395, 030394)

KOMPONENTE ZUR VERBINDUNG

Stange (016555, 016591, 016592)

ZUBEHÖR ZUR ABDECKUNG

Abdeckprofil (030401, 030405, 074537, 030404, 030396, 030400, 074539, 030399)
 Eckwinkelabdeckung (071503, 071507, 071506)

ZUBEHÖR ZUR BEFESTIGUNG

Stangenführung (010878)
 Stangenkupplung (043546)
 Dübelplatte für Handhebel und Getriebe (073758)



FENSTER

Individuelle Lösungen

OL 90, OL 95 UND OL 90 KLAPP AUSWÄRTS

Jede Einbausituation unserer Oberlichtöffner erfordert Flexibilität in der Bedienung – auch hier haben wir die passenden Lösungen. Wir bieten Bedienelemente für sämtliche Anwendungsbereiche an. Unterschiedliche Kurbelstangen und Getriebe sorgen für eine optimale Kraftübertragung und ermöglichen ein einfaches Öffnen und Schließen der Fenster. Pfosten- und Rahmenübertragungen sind erste Wahl für Pfosten-Riegel-Fassaden, denn auch hier soll die tägliche Lüftung einfach und komfortabel erfolgen. Sie möchten mehr Sicherheit für Ihr Fenster? Dann sind Zusatzverriegelungen zur Verbesserung der Dichtigkeit und Sicherheit genau das richtige für Sie.



Schwenkbarer Handhebel



Lösungen zur Bedienung der Fenster mittels Handhebel

ANWENDUNGSBEREICHE

- Bequeme und flexible Bedienung von Fenstern unter beengten Bedingungen (Nischen)
- Einsetzbar in Kombination mit einer OL 90 N Schere
- Montage an Holz-, Kunststoff- oder Leichtmetallfenstern

PRODUKTMERKMALE

- Kombinierbar mit einem OL 90 N Handhebel

SYSTEMDARSTELLUNG



Komponentenvarianz

LÖSUNGEN ZUR BEDIENUNG DER FENSTER MITTELS HANDHEBEL

HANDHEBEL

Handhebel für OL 90 N / OL 95 (026882, 026887, 079113, 026886)

HANDHEBEL ABSCHLIESSBAR

Handhebel abschließbar für OL 90 N / OL 95 (083841, 083844, 085230)

ZUBEHÖR FÜR HANDHEBEL SCHWENKBAR

Zubehör für Handhebel schwenkbar (030391, 030395, 030394)

Eckwinkelgetriebe Fz 90



Eckwinkelgetriebe zur Bedienung eines Fensters durch eine Kurbelstange

ANWENDUNGSBEREICHE

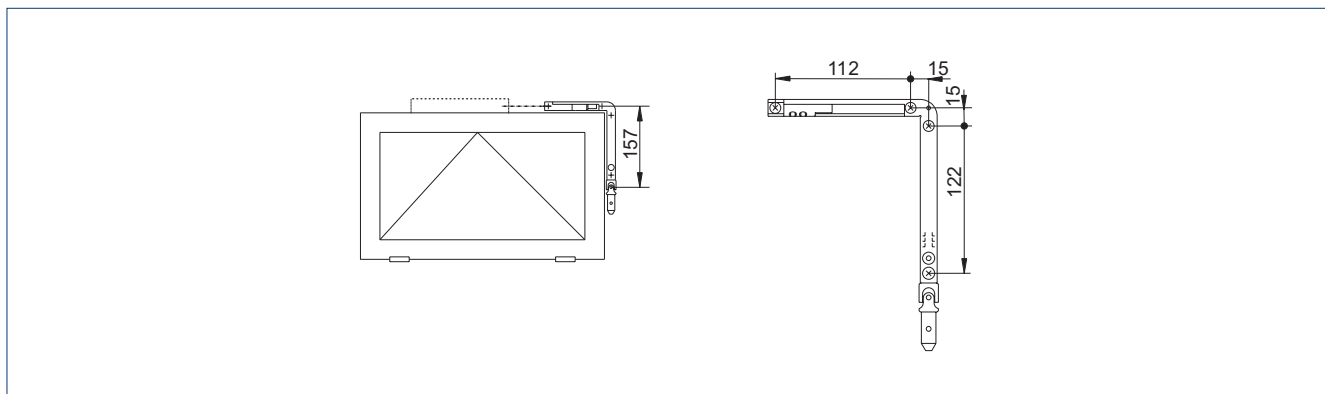
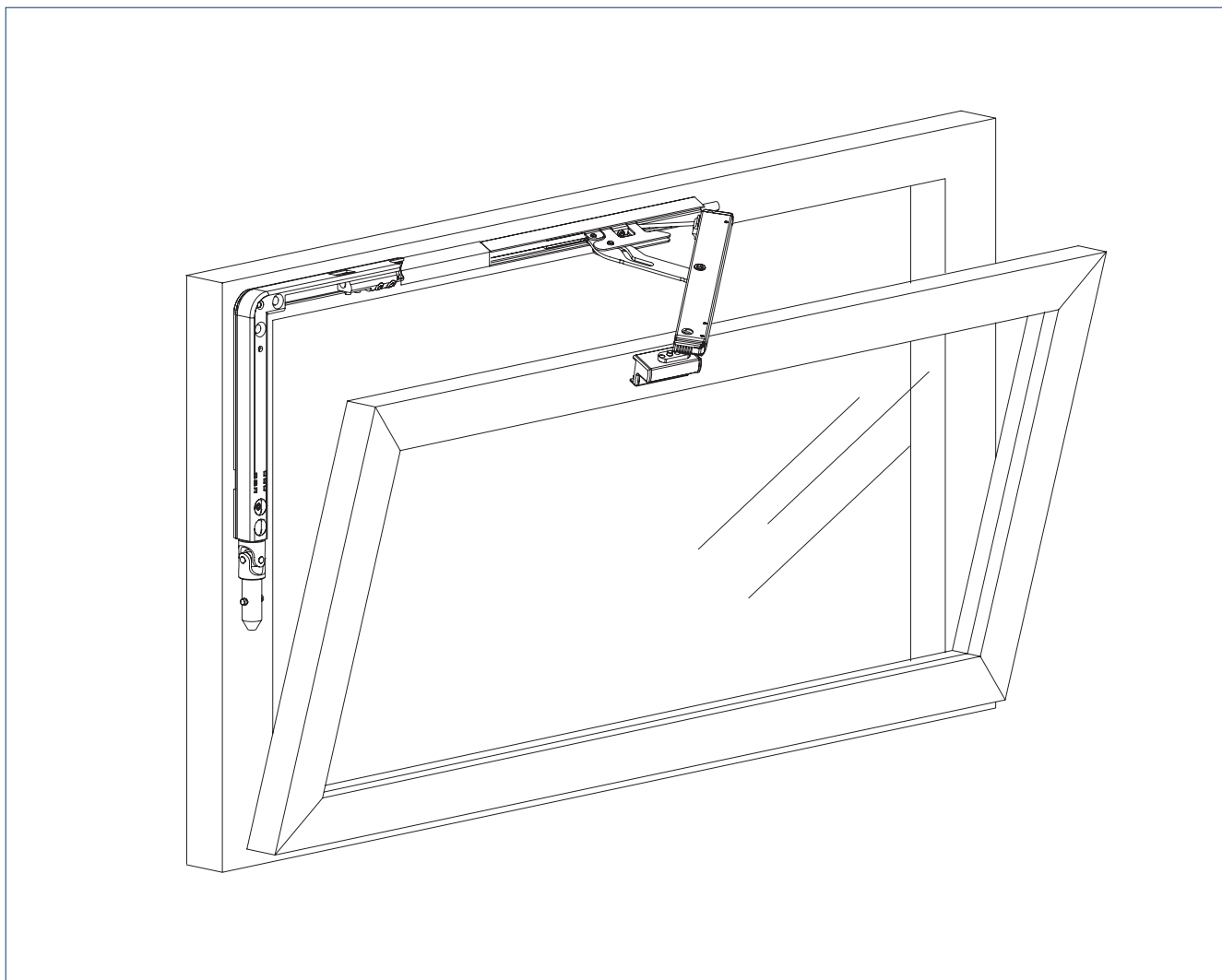
- Für die bequeme Bedienung eines Rechteckfensters mittels fester oder abnehmbarer Kurbelstange
- Einsetzbar in Kombination mit einer OL 90 N und einer OL 95 Schere an einwärts öffnenden Kippfenstern
- Bedienbar mittels fester oder abnehmbarer Kurbelstange
- In Kombination mit einer OL 90 N Klapp auswärts Schere an auswärts öffnenden Klappfenstern anwendbar
- Montage an Holz-, Kunststoff- oder Leichtmetallfenstern
- Rahmenmontage

PRODUKTMERKMALE

- Eckumlenkung mit integriertem Getriebe
- Kippöffnungsweite ist stufenlos einstellbar
- Begrenzung der vollen Kippöffnungsweite durch optional einsetzbare Hubbegrenzung
- Neun Kurbelumdrehungen, um die volle Öffnung zu erreichen
- Zusätzliche Funktionssicherheit durch optional koppelbare Überlastsicherung

TECHNISCHE DATEN**Eckwinkelgetriebe Fz 90**

Breite	16 mm
Hub	54 mm
Durchmesser Stange (Klemmverbindung)	8 mm
Kurbelumdrehungen bis max. Öffnung	9

EINBAUZEICHNUNG AM RECHTECKFENSTER**SYSTEMDARSTELLUNG**

Vertikalgetriebe Fz 91



Vertikalgetriebe zur Bedienung eines Fensters durch eine Kurbelstange

ANWENDUNGSBEREICHE

- Für die bequeme Bedienung eines Rechteck-, Schräg- oder Dreieckfensters mittels fester oder abnehmbarer Kurbelstange
- Einsetzbar in Kombination mit einer OL 90 N und einer OL 95 Schere an einwärts öffnenden Kippfenstern
- In Kombination mit einer OL 90 N Klapp auswärts Schere an auswärts öffnenden Klappfenstern anwendbar
- Montage an Holz-, Kunststoff- oder Leichtmetallfenstern
- Rahmenmontage

PRODUKTMERKMALE

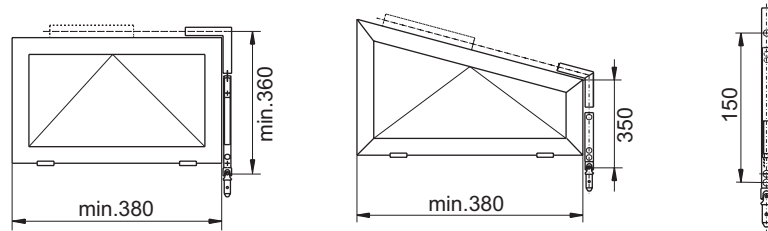
- Vertikalgetriebe ist mittels Stange an die Standard-Eckumlenkung und an die biegbare Eckumlenkung koppelbar
- Kippöffnungsweite ist einstellbar
- Begrenzung der vollen Kippöffnungsweite durch optional einsetzbare Hubbegrenzung
- Nur neun Kurbelumdrehungen, um die volle Öffnung zu erreichen
- Zusätzliche Funktionssicherheit durch optional koppelbare Überlastsicherung

TECHNISCHE DATEN

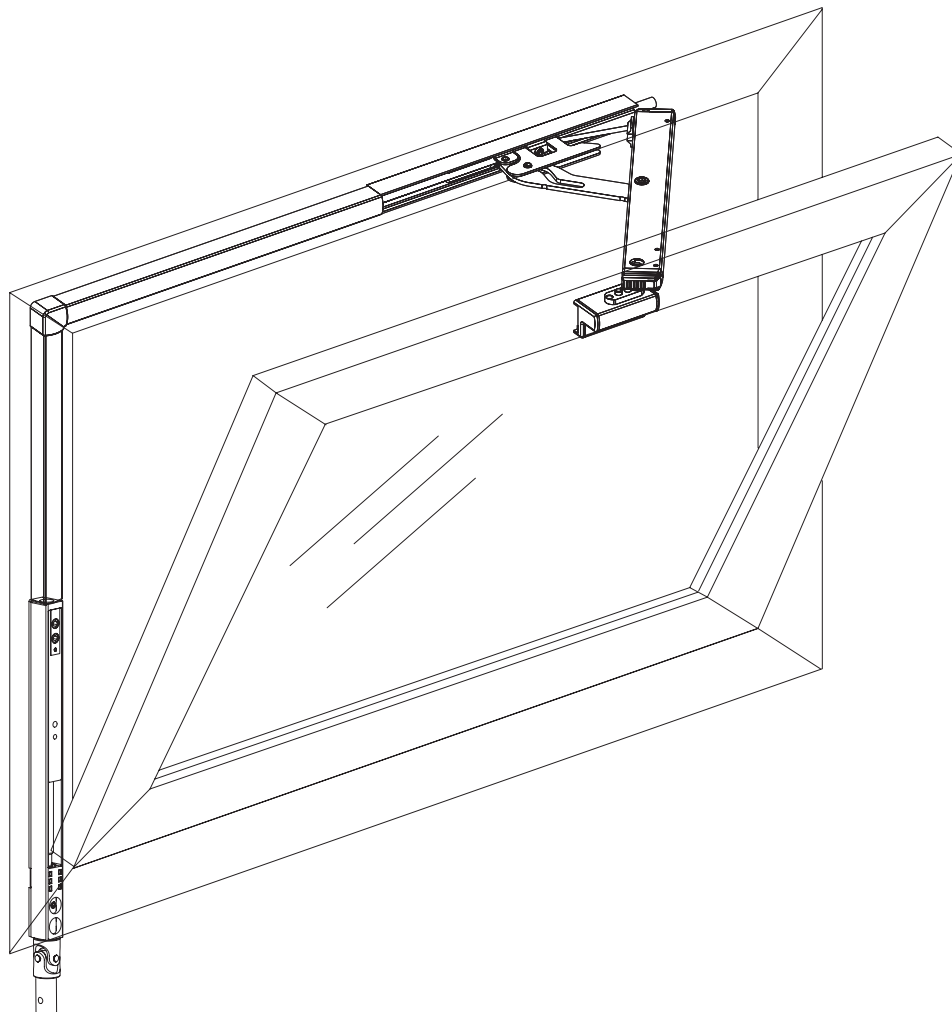
Vertikalgetriebe Fz 91

Breite	16 mm
Hub	54 mm
Durchmesser Stange (Klemmverbindung)	8 mm
Kurbelumdrehungen bis max. Öffnung	9

EINBAUZEICHNUNG AM RECHTECK- UND SCHRÄGFENSTER



SYSTEMDARSTELLUNG



Getriebe Fz 92



Getriebe zur Bedienung eines Fensters durch eine Kurbelstange

ANWENDUNGSBEREICHE

- Für die bequeme Bedienung eines Schräg- oder Dreieckfensters mittels fester oder abnehmbarer Kurbelstange
- Einsetzbar in Kombination mit einer OL 90 N und einer OL 95 Schere an einwärts öffnenden Kippfenstern
- Montage an Holz-, Kunststoff- oder Leichtmetallfenstern
- Rahmenmontage

PRODUKTMERKMALE

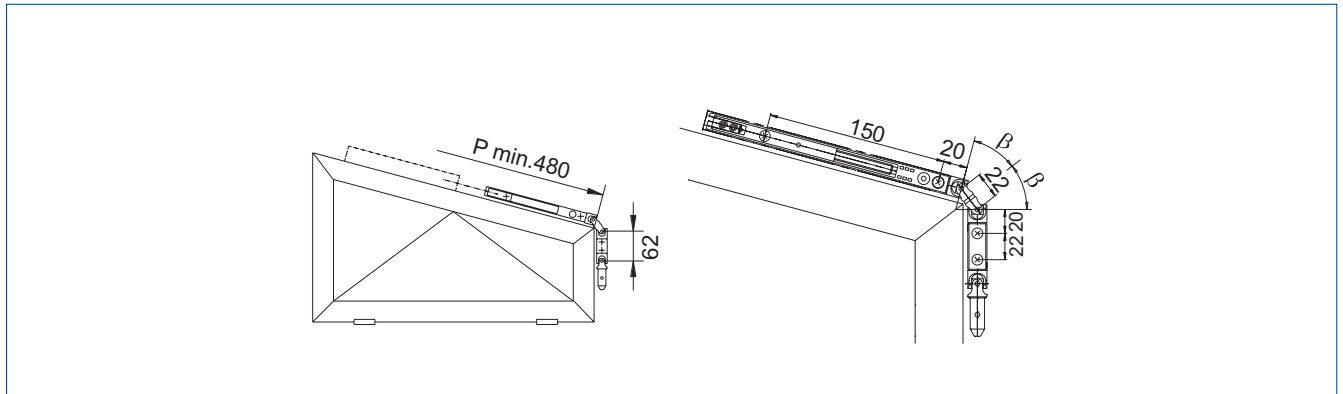
- Getriebe mit Doppelkreuzgelenk zur flexiblen Anpassung an den Neigungswinkel der Fensters
- Kippöffnungsweite ist einstellbar
- Begrenzung der vollen Kippöffnungsweite durch optional einsetzbare Hubbegrenzung
- Nur neun Kurbelumdrehungen, um die volle Öffnung zu erreichen
- Zusätzliche Funktionssicherheit durch optional koppelbare Überlastsicherung

TECHNISCHE DATEN

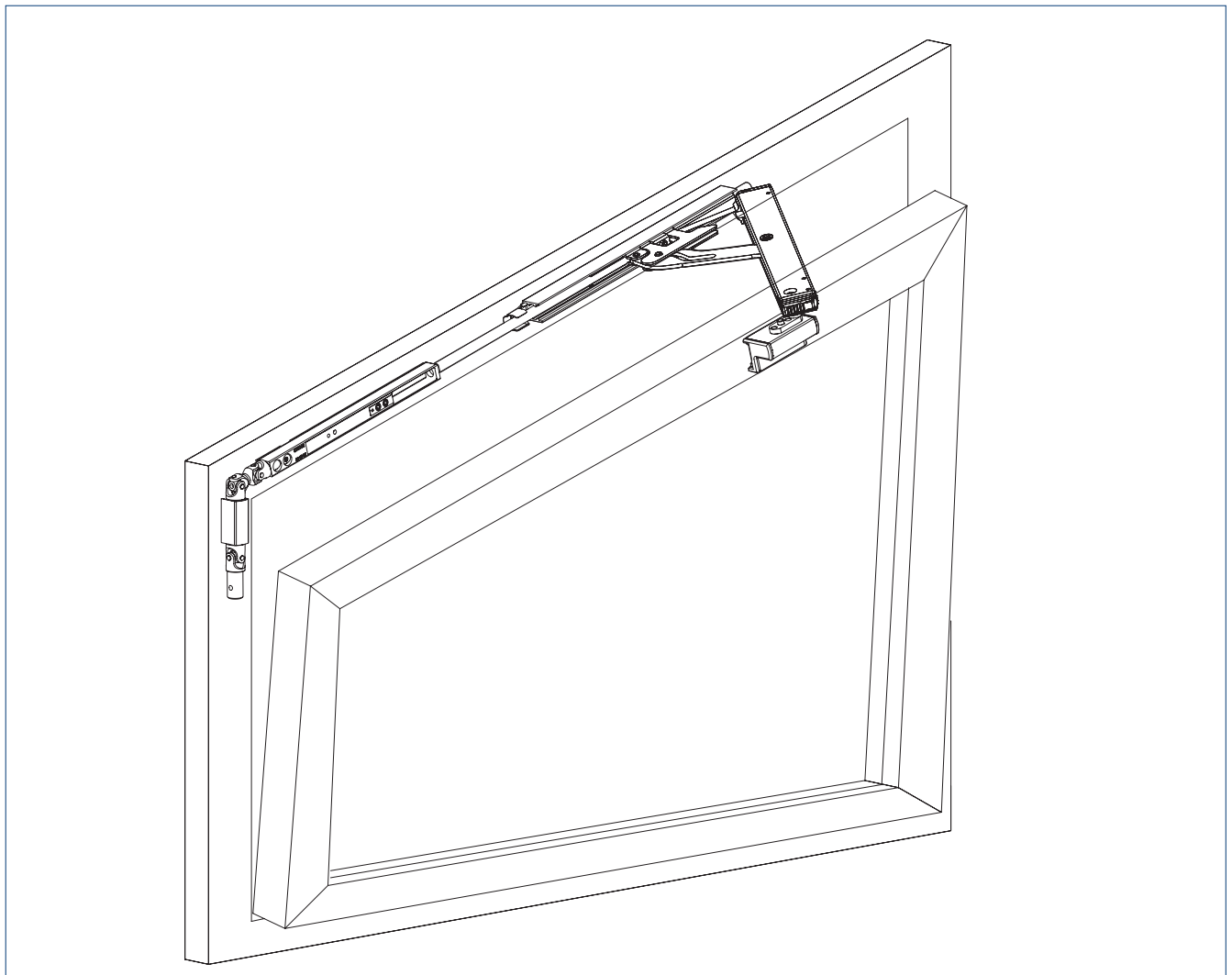
Getriebe Fz 92

Breite	16 mm
Hub	54 mm
Durchmesser Stange (Klemmverbindung)	8 mm
Kurbelumdrehungen bis max. Öffnung	9
Ableitungswinkel	90° – 160°

EINBAUZEICHNUNG AM SCHRÄGFENSTER



SYSTEMDARSTELLUNG



Überlastsicherung



Zum Schutz des Getriebes bei Überlast und gewaltsamer Betätigung

ANWENDUNGSBEREICHE

- Kombinierbar mit Getriebe Fz 90, Fz 91, Fz 92, Fz 100 und Fz 101

PRODUKTMERKMALE

- Verhindert eine Beschädigung des Getriebes bei Überlast oder gewaltsamer Betätigung
- Drehmoment ist einstellbar – werkseitig auf 7 ± 2 Nm voreingestellt
- Montierbar zwischen Fz-Konus und Kurbelstange

Feste Kurbelstange



Lösungen zur Bedienung der Fenster mittels Kurbelstange

ANWENDUNGSBEREICHE

- Für die bequeme Bedienung eines Rechteck-, Schräg- oder Dreieckfensters
- Zur Bedienung von einwärts öffnenden Kippfenstern oder auswärts öffnenden Klappfenstern

PRODUKTMERKMALE

- Durch die Kurbelumdrehungen können Lüftungszwischenstellungen angefahren werden
- Koppelbar an Getriebe Fz 90, Fz 91, Fz 92, Fz 100 und Fz 101
- Mittels Spannstift ist die Kurbelstange an das Getriebe fest fixiert und nicht abnehmbar

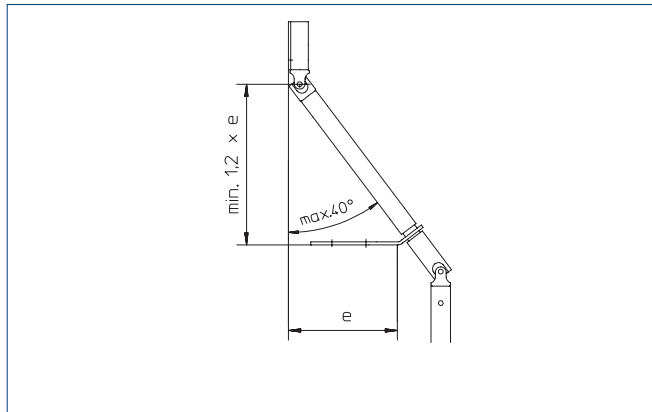
TECHNISCHE DATEN

Feste Kurbelstange

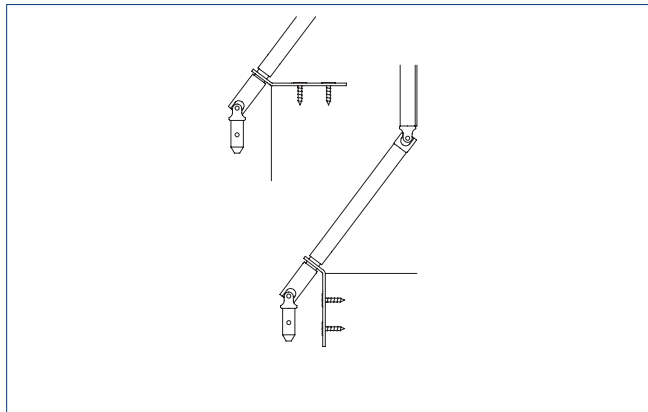
Durchmesser

15 mm

EINBAUZEICHNUNG



Gelenklager Feste Kurbelstange | e = Leibungstiefe



Gelenklager für Getriebe und Kurbelstangen

Abnehmbare Kurbelstange



Lösungen zur Bedienung der Fenster mittels Kurbelstange

ANWENDUNGSBEREICHE

- Für die bequeme Bedienung eines Rechteck-, Schräg- oder Dreieckfensters
- Zur Bedienung von einwärts öffnenden Kippfenstern oder auswärts öffnenden Klappfenstern

PRODUKTMERKMALE

- Durch die Kurbelumdrehungen können Lüftungszwischenstellungen angefahren werden
- Koppelbar an Getriebe Fz 90, Fz 91, Fz 92, Fz 100 und Fz 101
- Die Kurbelstange kann bei Bedarf durch den Kupplungstrichter abgenommen werden

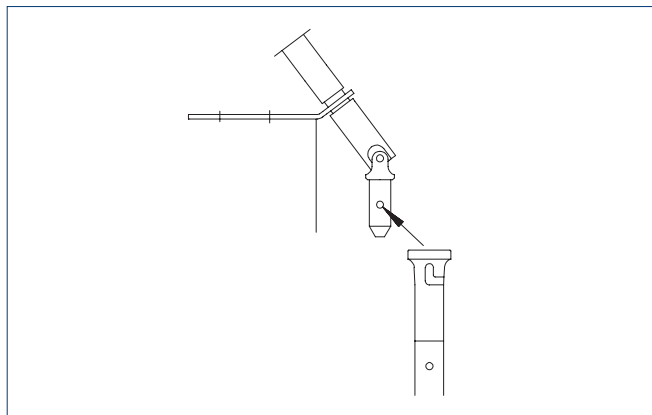
TECHNISCHE DATEN

Abnehmbare Kurbelstange

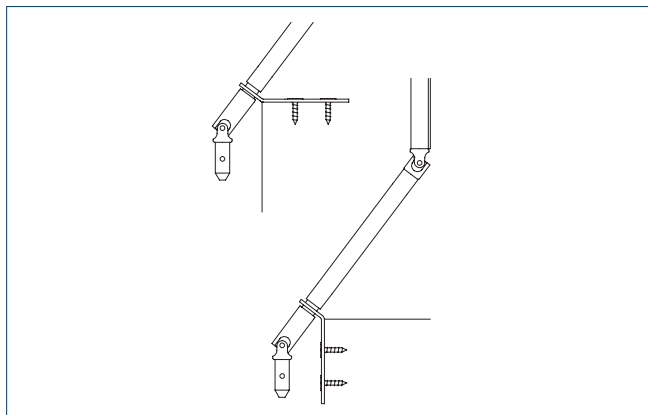
Durchmesser

15 mm

EINBAUZEICHNUNG



Gelenklager Abnehmbare Kurbelstange



Gelenklager für Getriebe und Kurbelstangen

Komponentenvarianz

LÖSUNGEN ZUR BEDIENUNG DER FENSTER MITTELS KURBELSTANGE

ECKUMLenkUNG

Getriebe Fz 90 mit Eckumlenkung (030809, 030811, 030810, 030812)
 Getriebe Fz 91 mit Eckumlenkung (030817, 030818)
 Getriebe Fz 91 ohne Eckumlenkung (030822, 030823)
 Getriebe Fz 92 (030778)

KURBELSTANGEN

Feste Kurbelstange (050856, 015864, 015986, 077433, 108476, 108477)
 Abnehmbare Kurbelstange (050856, 015879, 015987, 077434, 108480, 108491)
 Kurbelstange für Selbstmontage (053262, 014706, 015982, 109482, 109485, 109846)

ZUBEHÖR/KOMBINATIONSMÖGLICHKEITEN

Standard-Eckumlenkung (070546)
 Biegbare Eckumlenkung (071354)
 Flexibles Gestänge (022718, 008481, 022720, 008483, 022721, 008485, 072130, 072131)
 Hubbegrenzung (012335)
 Überlastsicherung (020226, 020225, 020224)
 Knickkurbel (056951, 014795, 056952)
 Kupplungstrichter (042963)
 Gelenklager mit Lagerplatte (022934, 022933)
 Teleskopspindelgetriebe (059207)
 Einhak-Kurbel 30b (059217)

ZUBEHÖR ZUR BEFESTIGUNG

Stangenführung (010878)
 Stangenkupplung (043546)
 Dübelplatte für Handhebel und Getriebe (073758)
 Zubehör für flexibles Gestänge (030862, 030861)
 Kurbelstangenhalter (054560, 014794, 054561)
 Spannstift (022932)

Pfosten-/Rahmenübertragung



Lösungen zur Bedienung der Fenster an einer Pfosten-Riegel-Fassade am Rechteckfenster

ANWENDUNGSBEREICHE

- Komfortable und tägliche Lüftung von Fenstern in Pfosten-Riegel-Fassaden
- Einsetzbar in Kombination mit einer OL 90 N Schere an einwärts öffnenden Kippfenstern
- Automatisierung durch Elektrolinearantrieb E 212
- Montage an Holz-, Kunststoff- oder Leichtmetallfenstern
- Rahmenmontage

PRODUKTMERKMALE

- Erreicht bei allen Flügelhöhen die volle Öffnungsweite von 170 mm
- Die Öffnungsweite ist einstellbar
- Überbrückung des Pfostenvorsprungs durch Gelenklasche
- Montierbar an der Neben- oder Hauptschließkante
- Komplett vormontierte Baugruppe erleichtert die Montage

TECHNISCHE DATEN

Pfosten-/Rahmenübertragung

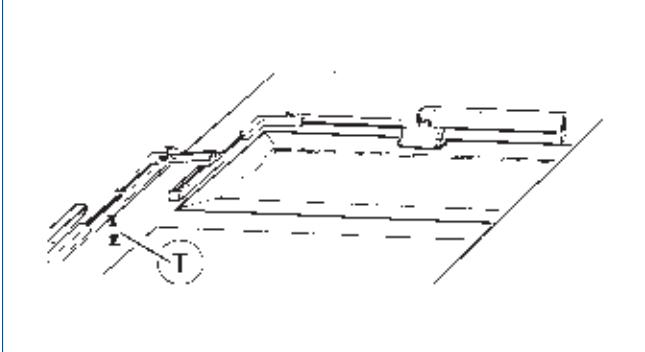
Pfosten- bzw. Riegelvorsprung Größe 75

T = 0 – 75 mm

Pfosten- bzw. Riegelvorsprung Größe 150

T = 0 – 150 mm

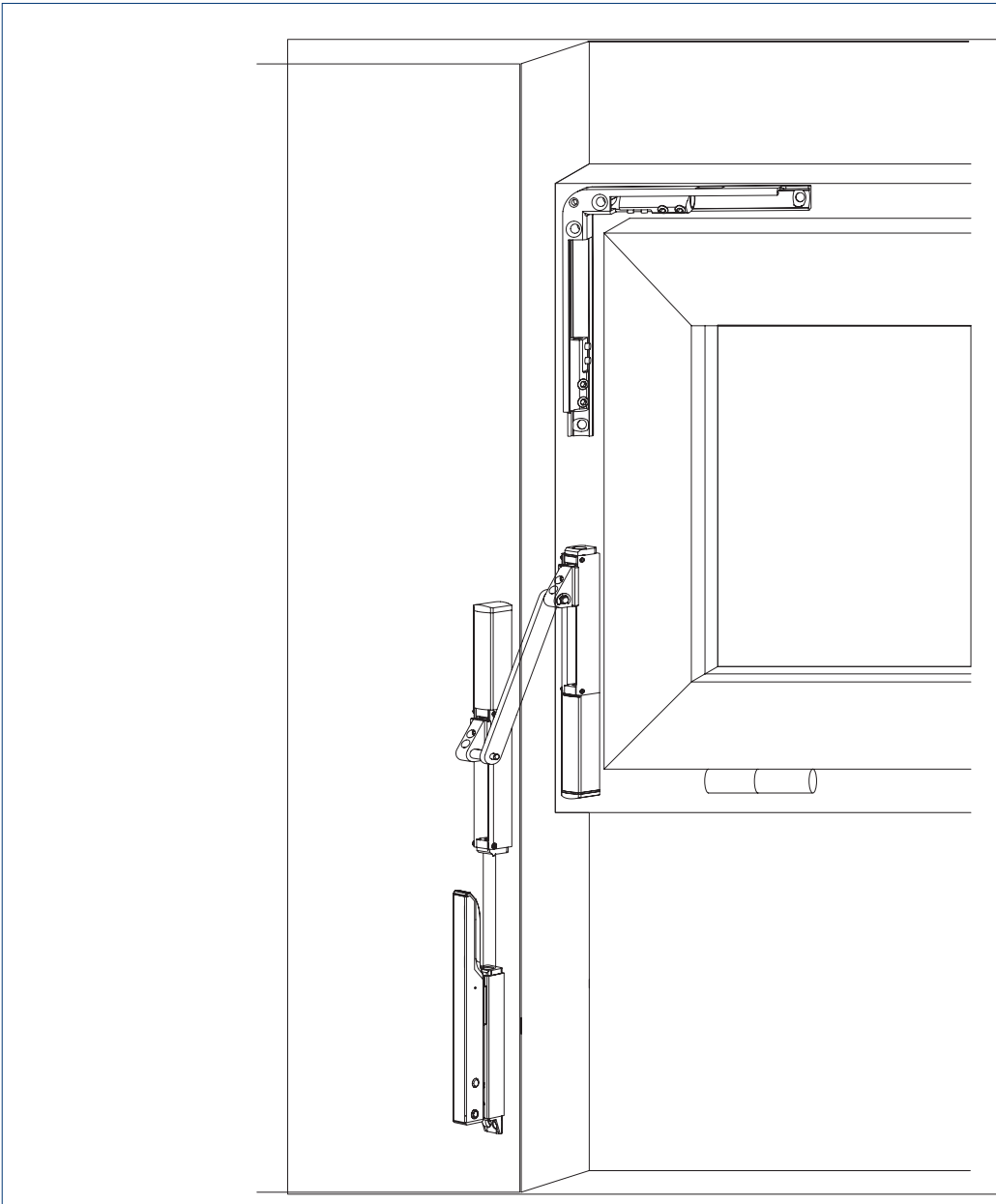
EINBAUZEICHNUNG



Übertragung mit Zugstange

T = Pfosten- bzw. Riegelvorsprung ab Blendrahmen

SYSTEMDARSTELLUNG



Komponentenvarianz

LÖSUNGEN ZUR BEDIENUNG DER FENSTER AN EINER PFOSTEN-RIEGEL-FASSADE

PFOSTEN-/RAHMENÜBERTRAGUNG

Pfosten-Rahmenübertragung (030744, 030748, 030747, 030749, 030753, 030752)

PFOSTEN-/RAHMENÜBERTRAGUNG MIT FLEXIBLEM GESTÄNGE

Flexibles Gestänge (022718, 008481, 022720, 008483, 022721, 008485, 072130, 072131)

ZUBEHÖR ZUR BEFESTIGUNG

Zubehör flexible Übertragung (030798, 030797)

Dübelplatte für Handhebel (73758)

Dübelplatte für flexible Halterung (08512, 08516)

Eckwinkelübertragung



Lösung zur Verbindung und Bedienung mehrerer Fenster

ANWENDUNGSBEREICHE

- Komfortable und tägliche Lüftung von mehreren Fenstern über ein Bedienelement
- Einsetzbar in Kombination mit einer OL 90 N Schere an einwärts öffnenden Kippfenstern
- Automatisierung durch Elektrolinierantrieb E 212
- Montage an Holz-, Kunststoff- oder Leichtmetallfenstern
- Montierbar an Nebenschließkante oder Hauptschließkante
- Rahmenmontage

PRODUKTMERKMALE

- Bis zu fünf Fenster bei einem maximalen Flügelgewicht von 80 kg sind über ein Bedienelement bedienbar
- Komplett vormontierte Baugruppe erleichtert die Montage

SYSTEMDARSTELLUNG



Komponentenvarianz

LÖSUNG ZUR VERBINDUNG UND BEDIENUNG MEHRERER FENSTER

ECKWINKELÜBERTRAGUNG

Eckwinkelübertragung für OL 90 N (030902, 030906, 074510, 030905)

Flexibles Gestänge



Lösungen zur Fensterleibungsübertragung

ANWENDUNGSBEREICHE

- Einsetzbar als Lösung für Pfosten-/ Rahmenübertragungen und Fensterleibungsübertragungen an Rechteckfenstern
- Realisierbar sind Leibungstiefen bis 650 mm
- Mittels flexiblem Gestänge sind Flach- und Rundbogenfenster realisierbar
- Einsetzbar in Kombination mit einer OL 90 N Schere
- Montage an Holz-, Kunststoff- oder Leichtmetallfenstern
- Rahmenmontage oder Montage am Mauerwerk

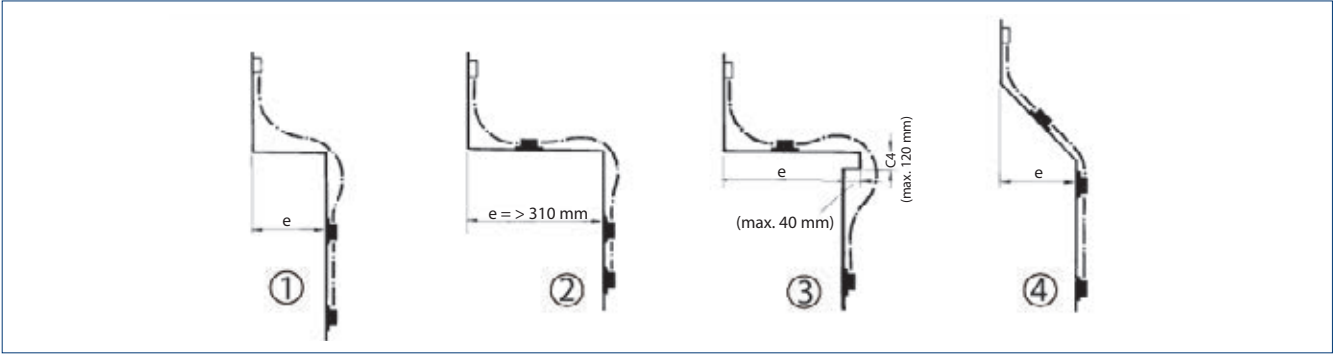
PRODUKTMERKMALE

- Saubere Fixierung an der Fensterleibung und am Mauerwerk durch das Zubehör
- Bedienbar mit dem Handhebel

TECHNISCHE DATEN

	Flexibles Gestänge
Zuglänge 700 mm	e= 0-350 mm
Zuglänge 1000 mm	e = 0-650 mm
Zuglänge 1250 mm	e = 0-850 mm
Fensterleibungsvorsprung	0-40 mm

EINBAUZEICHNUNG

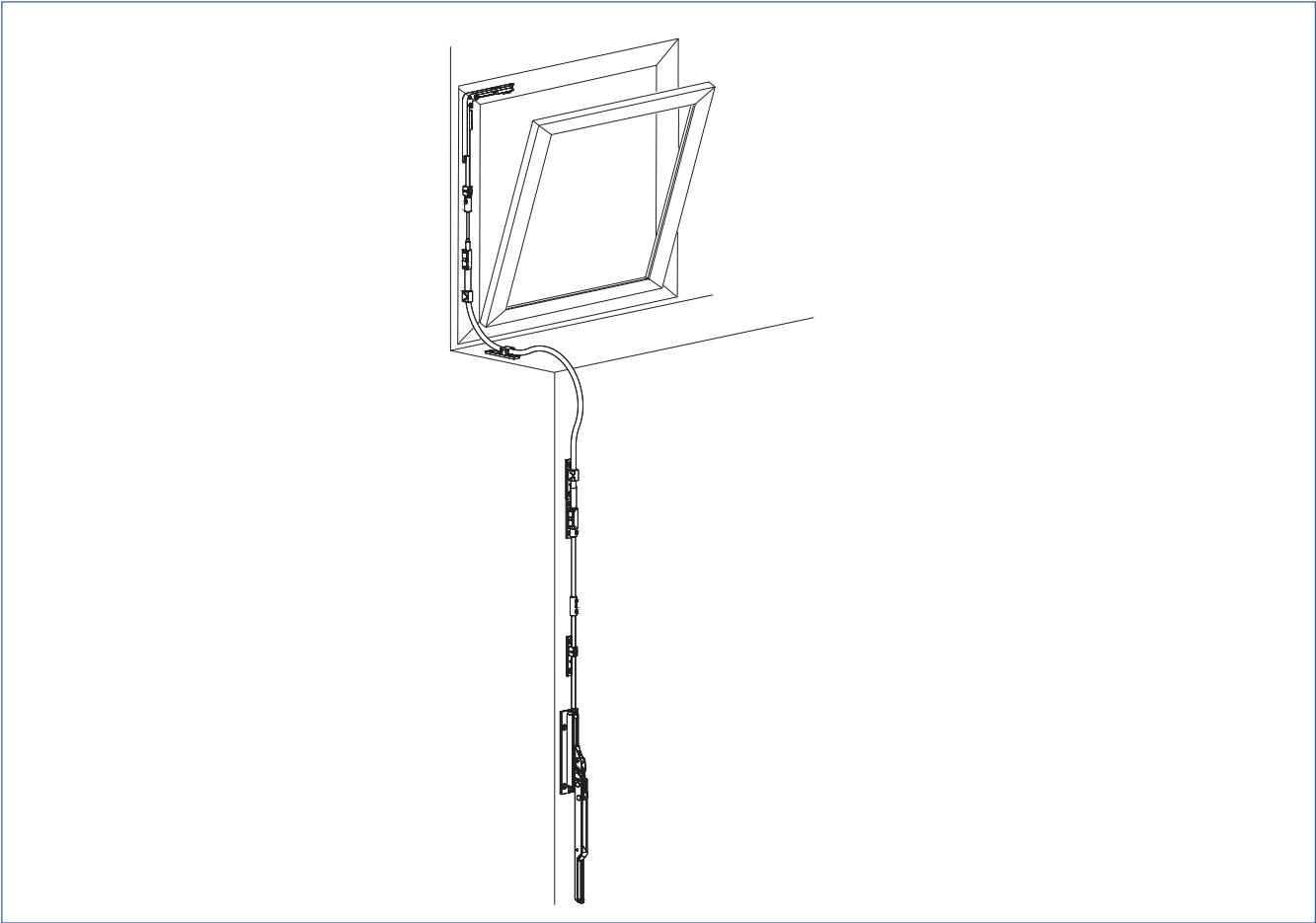


e = Leibungstiefe | 1 = Sims mit Leibungstiefe e = bis 310 mm (Zuglänge 700 mm) | 2 = Sims mit Leibungstiefe e = über 310 mm (Zuglänge 700 mm bis e = 380 mm) / (Zuglänge 1000 mm bis e = 680 mm) | 3 = Sims mit Leibungstiefe (Zuglänge 700 mm bis e+e1 = 310 mm) / (Zuglänge 1000 mm bis e+e1 = 610 mm) | 4 = Schräger Sims (Zuglänge 700 mm bis e = 380 mm) / (Zuglänge 1000 mm bis e = 680 mm)

ANWENDUNGSGRENZEN

Gesamtflügelbreite	Füllgewicht (max.)	Flügelgewicht (max.)
380–1200 mm	40 kg/m²	60 kg

SYSTEMDARSTELLUNG



Gekröpfte Stange



Lösungen zur Fensterleibungsübertragung

ANWENDUNGSBEREICHE

- Einsetzbar für die Realisierung einer Fensterleibungsübertragung am Rechteckfenster
- Realisierbar sind Leibungstiefen bis 150 mm
- Einsetzbar in Kombination mit einer OL 90 N Schere
- Montage an Holz-, Kunststoff- oder Leichtmetallfenstern
- Rahmenmontage oder Montage am Mauerwerk

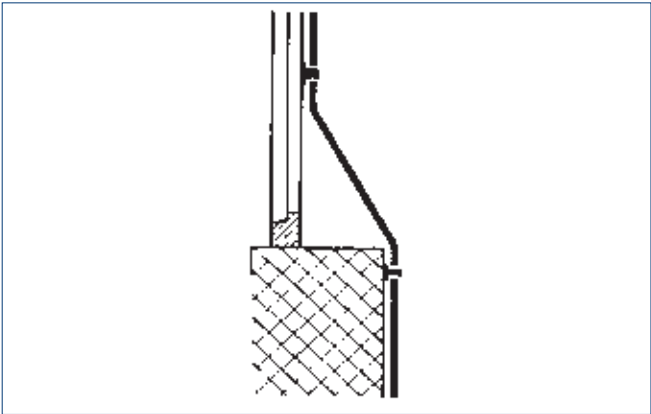
PRODUKTMERKMALE

- Eine Befestigung auf der Fensterleibung ist nicht notwendig
- Bedienbar mit dem Handhebel

TECHNISCHE DATEN

	Gekröpfte Stange
Leibungstiefe	50–150 mm
Lagerstange Ø	10 mm
Länge	2000 mm

EINBAUZEICHNUNG



Übertragung mit gekröpfter Stange

ANWENDUNGSGRENZEN

Gesamtflügelbreite	Füllgewicht (max.)	Flügelgewicht (max.)
380–1200 mm	40 kg/m²	60 kg

SYSTEMDARSTELLUNG



Komponentenvarianz

LÖSUNGEN ZUR FENSTERLEIBUNGSÜBERTRAGUNG

FLEXIBLES GESTÄNGE

Flexibles Gestänge (022718, 008481, 022720, 008483, 022721, 008485, 072130, 072131)

ZUBEHÖR ZUR BEFESTIGUNG FLEXIBLES GESTÄNGE

Zubehör flexible Übertragung (030798, 030797)

Dübelplatte für Handhebel (73758)

Dübelplatte für flexible Halterung (08512, 08516)

GEKRÖPFTE STANGE

Gekröpfte Stange (004892)

Zusatzpackung zur Übertragung 10/10A (058124)

Zusatzverriegelung OL 90 N / OL 95



Verriegelung zur Verbesserung der Dichtigkeit und Sicherheit

ANWENDUNGSBEREICHE

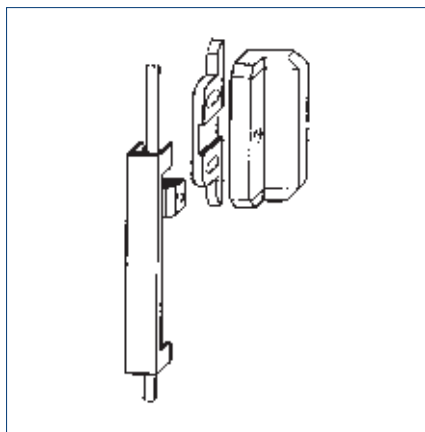
- Verriegelung am Rechteck-, Schräg- oder Dreieckfenster
- Einsetzbar in Kombination mit einer OL 90 N und OL 95 Schere
- Montage an Holz-, Kunststoff- oder Leichtmetallfenstern
- Rahmen- und Flügelmontage

PRODUKTMERKMALE

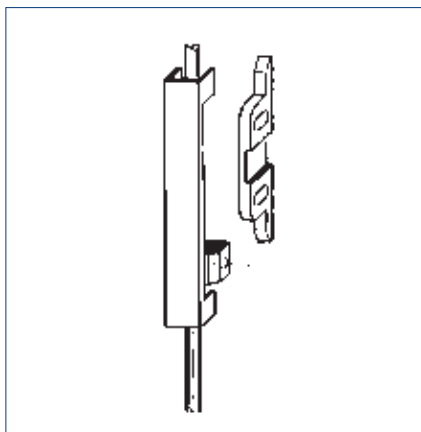
- Sichtbare Verriegelung – rahmenseitiges Bauteil greift in flügelseitiges Bauteil ein
- Verbesserung der Dichtigkeit und Sicherheit
- Zur sicheren Verriegelung ist kein bauseitiger Zentralverschluss nötig
- Bedienbar mit Handhebel, Kurbel oder Elektrolinearantrieb E 212

TECHNISCHE DATEN**Zusatzverriegelung OL 90 N/OL 95**

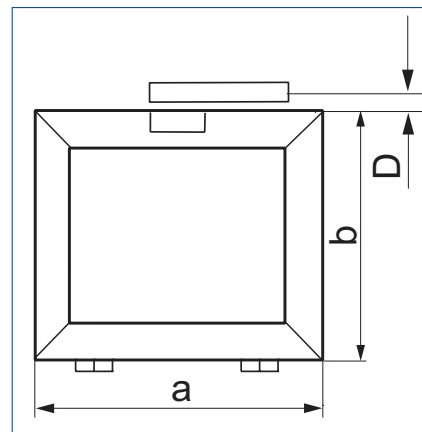
Öffnungsweite (max.)	170 mm
Flügelbreite a (min.)	580 mm
Flügelhöhe b (min.)	600 mm
Beschlaghub	54 mm
Verriegelungskraft (max.)	150 N

SNITT-DARSTELLUNGEN IM PROFIL

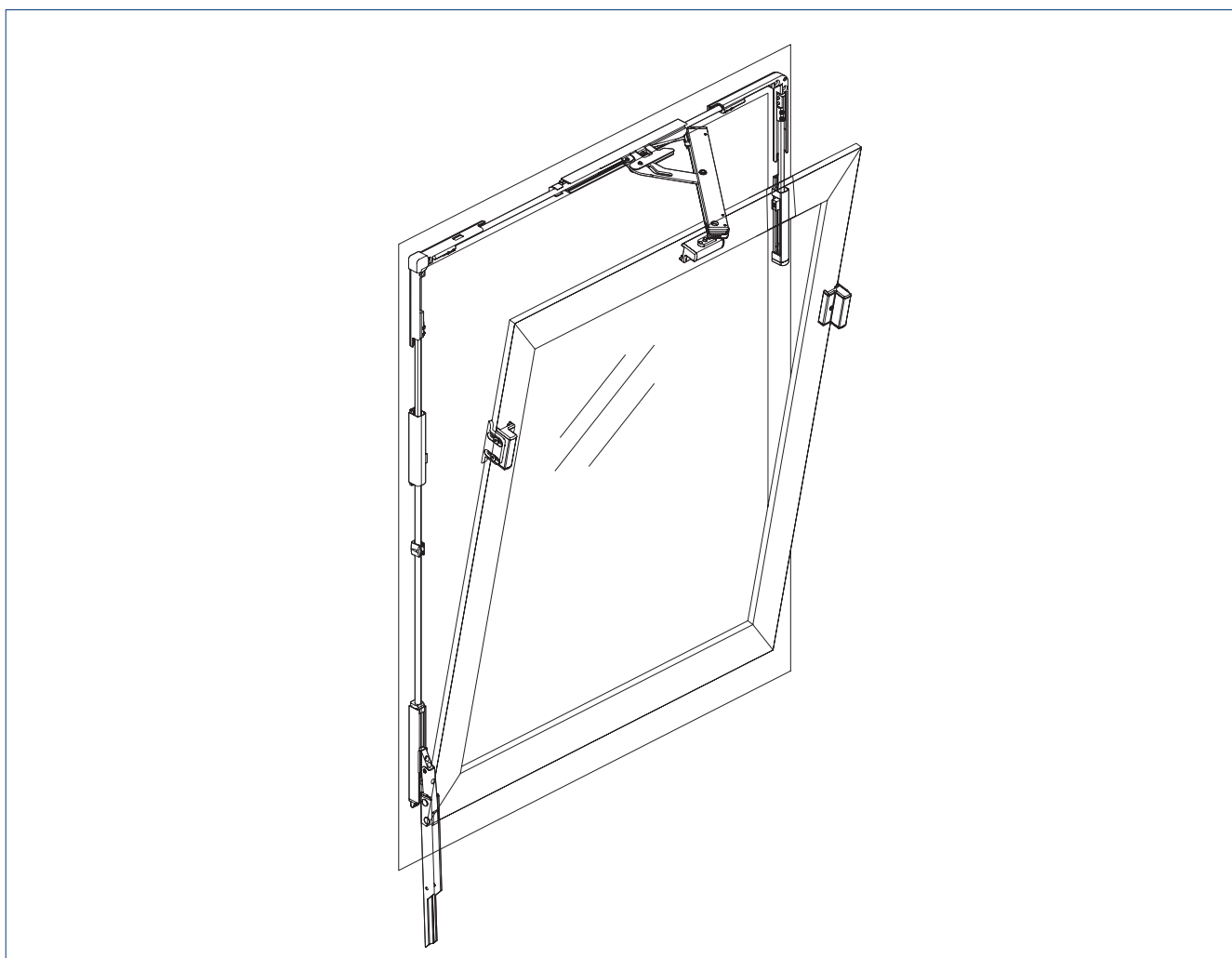
Überschlaghöhe 0 – 17 mm



Überschlaghöhe 14 – 25 mm



→ **Hinweis:** Die Zusatzverriegelung kann ab einer Flügelbreite von min. 580 mm und einer Flügelhöhe von 600 mm eingebaut werden.

SYSTEMDARSTELLUNG

Kupplung OL 90 N



Verriegelung zur Verbesserung der Dichtigkeit und Sicherheit

ANWENDUNGSBEREICHE

- Verriegelung am Rechteckfenster
- Einsetzbar in Kombination mit einer OL 90 N Schere
- Montage an Holz-, Kunststoff- oder Leichtmetallfenstern
- Montage auf der Stange

PRODUKTMERKMALE

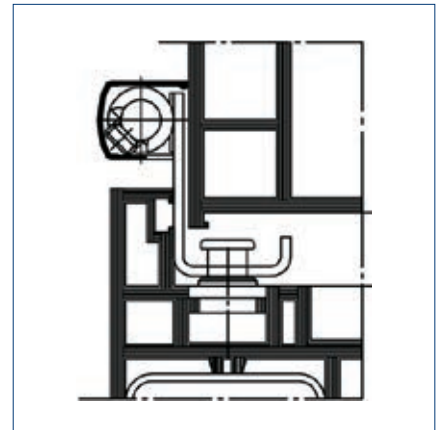
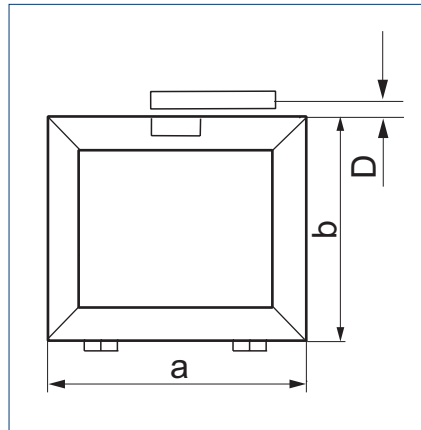
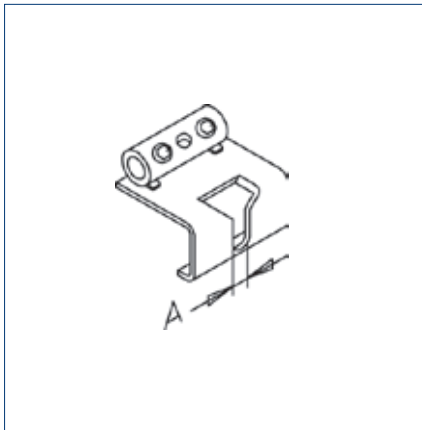
- Verdeckte Verriegelung – bauseitige Beschlagszapfen greifen in Mitnehmer ein
- Verbesserung der Dichtigkeit und Sicherheit

TECHNISCHE DATEN

Kupplung OL 90 N

Öffnungsweite	170 mm
Flügelbreite a (min.)	480 mm
Flügelhöhe b (min.)	250 mm
Beschlaghub	54 mm

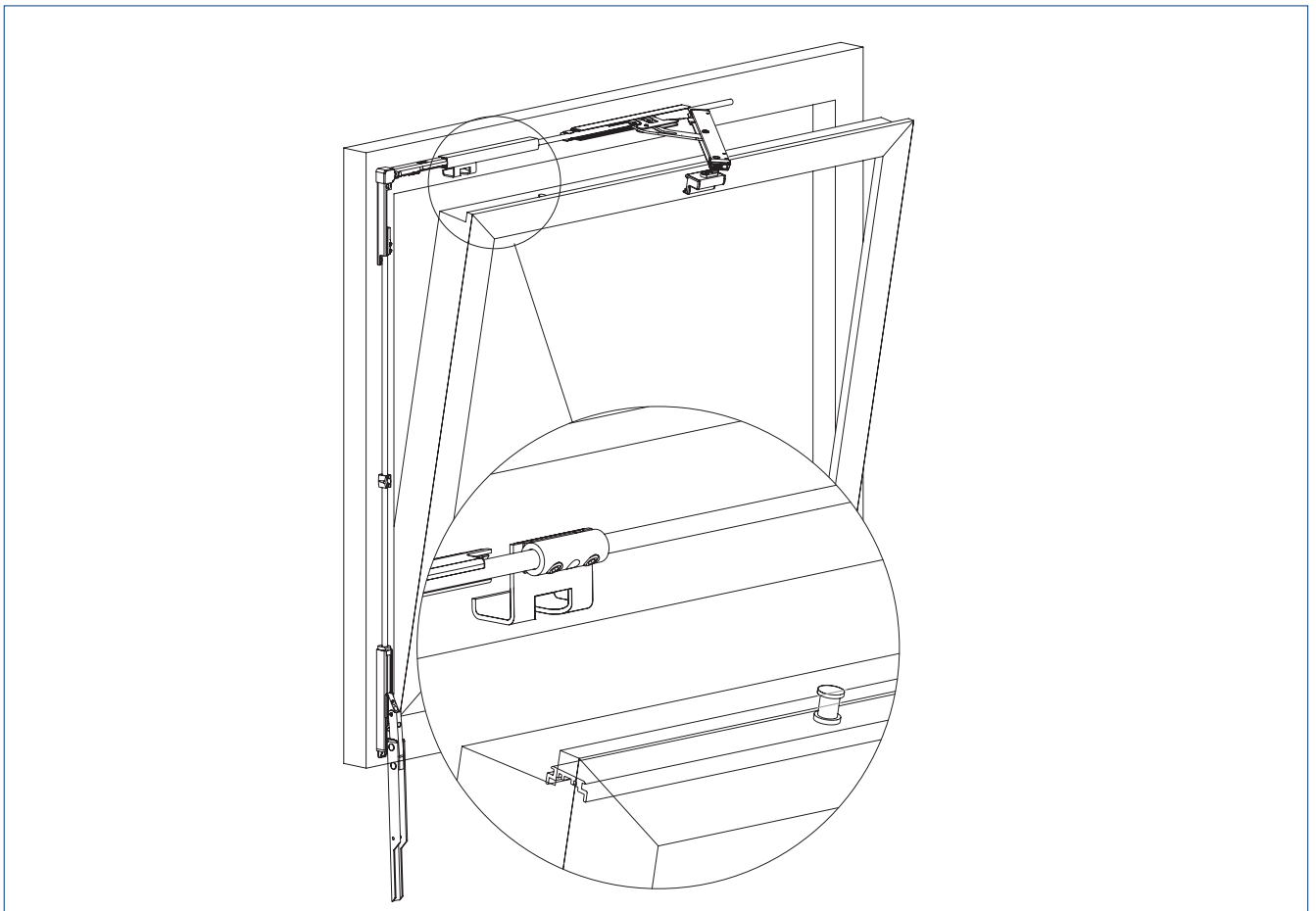
EINBAUZEICHNUNG UND SCHNITTDARSTELLUNG IM PROFIL



A = Durchmesser unterschiedlicher
Verriegelungsbolzen

→ **Hinweis:** Die verdeckte Verriegelung kann ab einer Flügelhöhe von min. 250 mm eingebaut werden.

SYSTEMDARSTELLUNG



Komponentenvarianz

LÖSUNGEN FÜR ZUSÄTZLICHEN SCHUTZ

ZUSATZVERRIEGELUNGEN

Zusatzverriegelung für OL 90 N / OL 95 für Überschlaghöhe 0 – 17 mm (030519, 030523, 030522)

Zusatzverriegelung für OL 90 N / OL 95 für Überschlaghöhe 14 – 25 mm (030524, 030528, 030527)

KUPPLUNG

Kupplung für OL 90 N / OL 95 (024953, 029722, 030294)

BESTELLINFORMATION

Bezeichnung	Ausführung	Id. Nr.
OL SCHEREN		
OL 90 N Schere Mit Standard-Flügelbock (Fixpack von 25 Stück)	EV1	030574
	dunkelbronze	030575
	weiß RAL 9016	030578
	weiß RAL 9010	030576
	schwarz	074512
	nach RAL	030577
OL 90 N Schere Mit Standard-Flügelbock	EV1	030373
	dunkelbronze	030374
	weiß RAL 9016	030377
	weiß RAL 9010	030375
	nach RAL	030376
	schwarz	074509
OL 90 N Schere Mit gleitendem Flügelbock	EV1	030596
	dunkelbronze	030597
	weiß RAL 9016	030600
	schwarz	074511
	nach RAL	030599
OL 90 N Schere Ohne Flügelbock	EV1	071203
	dunkelbronze	071204
	weiß RAL 9016	071207
	schwarz	099477
	nach RAL	071206
OL 90 N Schere Abschließbar, mit Flügelbock	EV1	029183
	dunkelbronze	029184
	weiß RAL 9016	029187
	nach RAL	029186
OL 90 N Schere Mit Aushängesperre und Standard-Flügelbock	EV1	030498
	dunkelbronze	030499
	weiß RAL 9016	030502
	nach RAL	030501
OL 95 Schere Mit Standard-Flügelbock	EV1	082445
	weiß RAL 9016	082448
	nach RAL	082449
OL 95 Schere Ohne Flügelbock	EV1	084194
	weiß RAL 9016	084197
	nach RAL	084199
OL 95 Schere Mit Aushängesperre und Flügelbock	EV1	082638
	weiß RAL 9016	082641
	nach RAL	082643
OL 90 N UND OL 95 FLÜGELBÖCKE		
Standard-Flügelbock für OL 90 N / OL 95 Passend für OL 90 N / OL 95 an Kunststoff- und Leichtmetallfenstern	EV1	074424
	dunkelbronze	074425
	weiß RAL 9016	074428
	schwarz	080228
	nach RAL	074427

BESTELLINFORMATION

Bezeichnung	Einbaulage	Ausführung	Id. Nr.
Gleitender Flügelbock für OL 90 N / OL 95 Passend für OL 90 N / OL 95 an Sonderformen eines Kunststoff- und Leichtmetallfensters		EV1	084398
		dunkelbronze	084399
		weiß RAL 9016	084401
		schwarz	084402
		nach RAL	084403
Standard-Flügelbock für OL 90 N / OL 95 Passend für OL 90 N / OL 95 an Holzfenstern mit Euronut		EV1	030886
		dunkelbronze	030887
		weiß RAL 9016	030890
		schwarz	099475
		nach RAL	030889
Gleitender Flügelbock für OL 90 N / OL 95 Passend für OL 90 N / OL 95 an Sonderformen eines Holzfensters		EV1	071198
		dunkelbronze	071199
		weiß RAL 9016	071202
		schwarz	099476
		nach RAL	071201
OL 90 N KLAPP AUSWÄRTS SCHERE			
OL 90 N Schere Für Klapp auswärts, Leibungstiefe 0–30 mm, mit Flügelbock	links	EV1	118060
	rechts	EV1	117700
	links	weiß RAL 9016	118081
	rechts	weiß RAL 9016	117771
	links	nach RAL	118082
	rechts	nach RAL	117772
OL 90 N Schere Für Klapp auswärts, Leibungstiefe 30–60 mm, mit Flügelbock	links	EV1	118083
	rechts	EV1	117773
	links	weiß RAL 9016	118084
	rechts	weiß RAL 9016	117774
	links	nach RAL	118085
	rechts	nach RAL	117775
ZUBEHÖR OL 90 N KLAPP AUSWÄRTS			
Verriegelung für OL 90 N Klapp auswärts Für Leibungstiefe 30–60 mm		EV1	117776
		weiß RAL 9016	117777
		nach RAL	117778
ZUBEHÖR OL 90 N, OL 95 UND OL 90 N KLAPP AUSWÄRTS			
Handhebel mit Eckumlenkung für OL 90 N / OL 95 Passend für OL 90 N / OL 95 (Fixpack 25 Stück)		EV1	030557
		dunkelbronze	030558
		weiß RAL 9016	030561
		weiß RAL 9010	030559
		schwarz	074513
		nach RAL	030560
Handhebel mit Eckumlenkung für OL 90 N / OL 95		EV1	030611
		dunkelbronze	030612
		weiß RAL 9016	030615
		weiß RAL 9010	030559
		schwarz	077945
		nach RAL	030614

BESTELLINFORMATION

Bezeichnung	Einbaulage	Länge	Ausführung	Id. Nr.
Handhebel mit biegbarer Eckumlenkung für OL 90 N / OL 95 Für Sonderfensterformen			EV1	076911
			dunkelbronze	076912
			weiß RAL 9016	076915
			schwarz	080227
			nach RAL	076916
Handhebel für OL 90 N / OL 95 Ohne Eckumlenkung			EV1	026882
			dunkelbronze	026884
			weiß RAL 9016	026887
			schwarz	079113
			nach RAL	026886
Handhebel abschließbar für OL 90 N / OL 95 Ohne Eckumlenkung			EV1	083841
			dunkelbronze	083842
			weiß RAL 9016	083844
			nach RAL	085230
Eckumlenkung für OL 90 N / OL 95			verzinkt	070546
Biegbare Eckumlenkung für OL 90 N / OL 95 Biegbar für Sonderfensterformen			verzinkt	071354
Zubehör für Handhebel schwenkbar			EV1	030391
			dunkelbronze	030392
			weiß RAL 9016	030395
			nach RAL	030394
Eckwinkelgetriebe Fz 90 Eckumlenkung mit integriertem Getriebe, ohne Kurbelstange und ohne Kurbel	links		verzinkt	030809
	rechts		verzinkt	030811
	links		schwarz	030810
	rechts		schwarz	030812
Vertikalgetriebe Fz 91 Mit Eckumlenkung, ohne Kurbelstange und ohne Kurbel			verzinkt	030817
			schwarz	030818
Vertikalgetriebe Fz 91 Ohne Eckumlenkung, ohne Kurbelstange und ohne Kurbel			verzinkt	030822
			schwarz	030823
Getriebe Fz 92 Vertikalgetriebe mit Gelenk, ohne Kurbelstange und Kurbel			EV1	030778
Feste Kurbelstange Mit Knickkurbel und Kurbelstangenhalter		1400 mm	EV1	050856
		1400 mm	dunkelbronze	050858
		1400 mm	weiß RAL 9016	015864
		1400 mm	nach RAL	015986
Feste Kurbelstange Mit Knickkurbel und Kurbelstangenhalter auf Maß geschnitten (pro 1000 mm)			EV1	077433
			dunkelbronze	108474
			weiß RAL 9016	108476
			nach RAL	108477
Abnehmbare Kurbelstange Mit Knickkurbel		1400 mm	EV1	050856
		1400 mm	dunkelbronze	057589
		1400 mm	weiß RAL 9016	015879
		1400 mm	nach RAL	15987

BESTELLINFORMATION

Bezeichnung	Verriegelungsmaß	Länge	Ausführung	Id. Nr.
Abnehmbare Kurbelstange Mit Knickkurbel auf Maß geschnitten (pro 1000 mm)			EV1	077434
			dunkelbronze	108478
			weiß RAL 9016	108480
			nach RAL	108491
Hubbegrenzung für geringe Öffnungsweite			silberfarbig	012335
Überlastsicherung Für Getriebe Fz90-92 und Fz 100-101			EV1	020226
			dunkelbronze	020225
			weiß RAL 9016	020223
			nach RAL	020224
Kreuzgelenk Für Getriebe Fz 90 und 91			verzinkt	008985
Kurbelstange für Selbstmontage Verbindungsrohr in 6000 mm		6000 mm	EV1	053262
		6000 mm	dunkelbronze	053263
		6000 mm	weiß RAL 9016	014706
		6000 mm	nach RAL	015982
Kurbelstange für Selbstmontage Verbindungsrohr auf Maß geschnitten (pro 1000 mm)			EV1	109482
			dunkelbronze	109483
			weiß RAL 9016	109485
			nach RAL	109486
Kupplung für OL 90 N / OL 95 Für die verdeckte Verriegelung	A= 8,5 mm		silberfarbig	024953
	A= 11,5 mm		silberfarbig	029722
	A= 15,5 mm		silberfarbig	030294
Zusatzverriegelung für OL 90 N / OL 95 Für Überschlaghöhen 0-75 mm			EV1	030744
			dunkelbronze	030520
			weiß RAL 9016	030748
			nach RAL	030747
Zusatzverriegelung für OL 90 N / OL 95 Für Überschlaghöhen 0-150 mm			EV1	030749
			dunkelbronze	030525
			weiß RAL 9016	030753
			nach RAL	030752
Pfosten-/Rahmenübertragung Gr. 75 für OL 90 N T=0-75 mm			EV1	030744
			dunkelbronze	030745
			weiß RAL 9016	030748
			nach RAL	030747
Pfosten-/Rahmenübertragung Gr. 150 für OL 90 N T=0-75 mm			EV1	030749
			dunkelbronze	030750
			weiß RAL 9016	030753
			nach RAL	030752
Eckwinkelübertragung für Eckwinkel oder Band für OL 90 N			EV1	030902
			dunkelbronze	030903
			weiß RAL 9016	030906
			schwarz	074510
			nach RAL	030905
Flexibles Gestänge ohne Zubehör		700 mm	EV1 + weiß RAL 9016	022718
		700 mm	braun	008481
Flexibles Gestänge ohne Zubehör		1000 mm	EV1 + weiß RAL 9016	022720
		1000 mm	braun	008483

BESTELLINFORMATION

Bezeichnung	Länge	Ausführung	Id. Nr.
Flexibles Gestänge ohne Zubehör	1250 mm	EV1 + weiß RAL 9016	022721
	1250 mm	braun	008485
Flexibles Gestänge ohne Zubehör Sonderlänge auf Maß	350–3000 mm	EV1 + weiß RAL 9016	072130
	350–3000 mm	braun	072131
Zubehör für flexibles Gestänge Für Sonderfensterformen		EV1 + weiß RAL 9016	030862
		braun	030861
Eckführung für flexibles Gestänge		EV1 + weiß RAL 9016	030764
		braun	030763
Zubehör für flexible Übertragung		EV1 + weiß RAL 9016	030798
		braun	030797

MONTAGEMATERIAL

Stange ø 8 mm	2000 mm	verzinkt	016555
	3000 mm	verzinkt	016591
	6000 mm	verzinkt	016592
Abdeckprofil OL 90 N / OL 95	2000 mm	EV1	030401
	2000 mm	dunkelbronze	030402
	2000 mm	weiß RAL 9016	030405
	2000 mm	schwarz	074537
	2000 mm	nach RAL	030404
Abdeckprofil OL 90 N / OL 95	3000 mm	EV1	030396
	3000 mm	dunkelbronze	030397
	3000 mm	weiß RAL 9016	030400
	3000 mm	schwarz	074539
	3000 mm	nach RAL	030399
Abdeckprofil OL 90 N / OL 95	6000 mm	EV1	027558
	6000 mm	weiß RAL 9016	027561
	6000 mm	schwarz	074540
	6000 mm	Alu roh	027556
Stangenführung (Fixpack von 10 Stück)		weiß	010878
Zugstangenführung und Dübelplatte		verzinkt	002747
Eckwinkelabdeckung für OL 90 N / OL 95		EV1	071503
		weiß RAL 9016	071507
		weiß RAL 9010	071505
		nach RAL	071506

BOHRLEHREN

Bohrlehre Für Holzfenster	gelb RAL 1003	054799
Bohrlehre Für Metall- und Kunststofffenster	blau	054800
Zusatzbohrlehre für Flügelbock Euronut	silberfarbig	028141
Zubehör für mehrteilige Bohrlehre	silberfarbig	020477
Bohrlehre Für 2-Scheren Bogenfenster F45		071861
Bohrlehre für Holz Für Getriebe Fz 92	silberfarbig	013769
Bohrlehre für Metall und Kunststoff Für Getriebe Fz 92	silberfarbig	013770
Bohrlehre für Verbindungsrohr	silberfarbig	059083



OL 90 N mit E 212 VGH Versicherungen Hannover, Deutschland (Foto: Lothar Wels / GEZE GmbH)

OL 320



Aufliegender Flachform-Oberlichtöffner mit einer Öffnungsweite von 320 mm

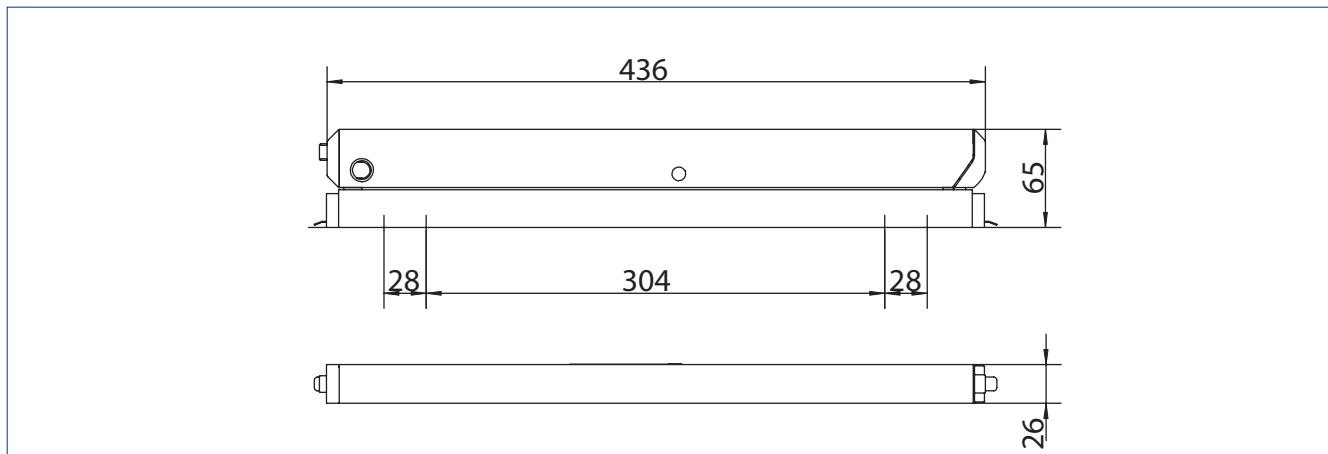
ANWENDUNGSBEREICHE

- Komfortable und tägliche Lüftung von Räumen und Treppenhäusern
- Für Fenster mit hohen Flügelgewichten bis 250 kg
- Einwärts öffnende Kippfenster
- Automatisierung durch Elektrolinierantrieb E 212
- Montage an Holz-, Kunststoff- oder Leichtmetallfenstern
- Rahmenmontage

PRODUKTMERKMALE

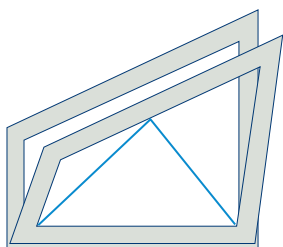
- Erreicht bei allen Flügelhöhen die volle Öffnungsweite von 320 mm
- Die Öffnungsweite ist einstellbar
- Geringer Platzbedarf durch flaches Design der Schere
- Sicherheitsknopf an der Schere zeigt das Einrasten der Schere im Kugelkopf des Flügelbocks
- Integrierte Flügelverriegelung in der Schere gewährleistet eine sichere Verriegelung
- Scherenaushängung durch Auslösetaste erleichtert die Fensterreinigung von innen und außen
- Aushängesperre bietet zusätzliche Sicherheit
- Kupplungen und Zusatzverriegelungen erhöhen die Sicherheit und Dichtigkeit
- Scheren und Gestänge sind von vorn montierbar
- Flügelbock passt für alle Überschlaghöhen und Werkstoffe

PRODUKTMASSEZEICHNUNG



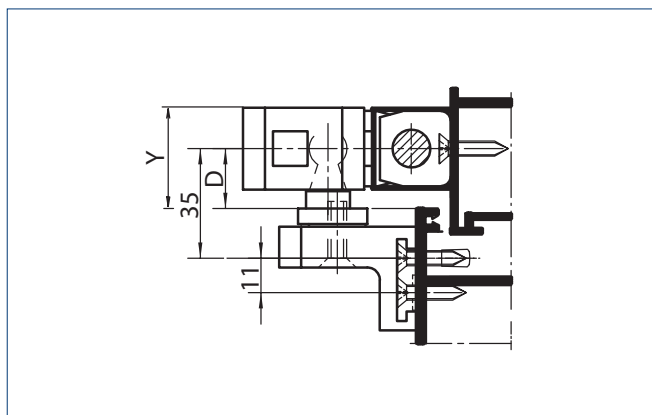
SONDERFENSTERFORMEN

SCHRÄG

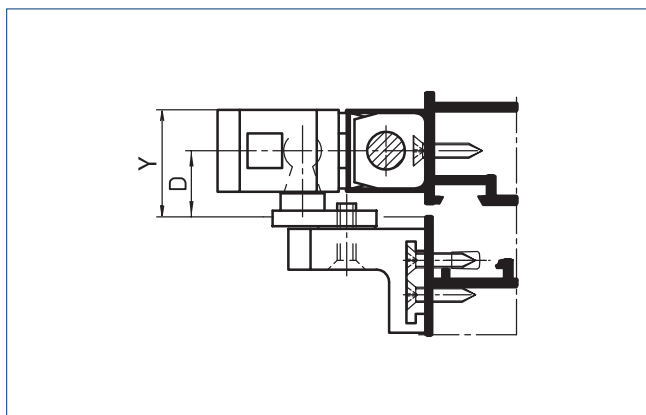


SCHNITTDARSTELLUNGEN IM PROFIL

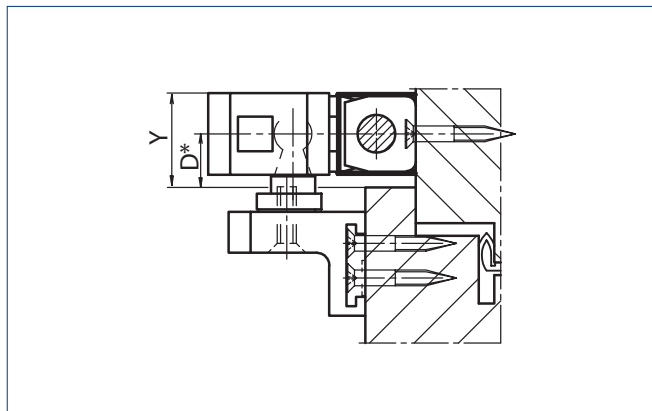
OL 320 AN LEICHTMETALLFENSTER MIT ÜBERSCHLAG



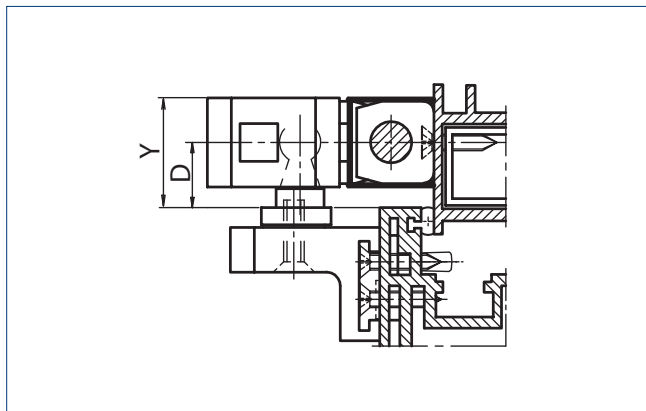
OL 320 AN LEICHTMETALLFENSTER GLATTSCHLAGEND



OL 320 AN HOLZFENSTER



OL 320 AN KUNSTSTOFFFENSTER



D = Abstand Außenkante Flügel bis Mitte Gestänge | D* = Abstand Außenkante Flügel bis Mitte Gestänge (vorzugsweise 17 mm) | Y = Oberer Platzbedarf

OL 320 FÜR RECHTECKFENSTER – KOMPONENTEN DES OL-SYSTEMS



- 1 OL 320 Schere
- 2 Flügelbock mit langer Anschraubplatte
- 3 Eckumlenkung
- 4 Stange (durch Abdeckprofil in verschiedenen Farben abdeckbar)
- 5 Stangenführung
- 6 Handhebel

TECHNISCHE DATEN

OL 320 für Rechteckfenster

Öffnungsweite (max.)	320 mm
Flügelbreite a (min.)	680 mm
Flügelhöhe b (min.)	400 mm
Flügelgewicht (max.)	250 kg
Beschlaghub	70 mm

Schere

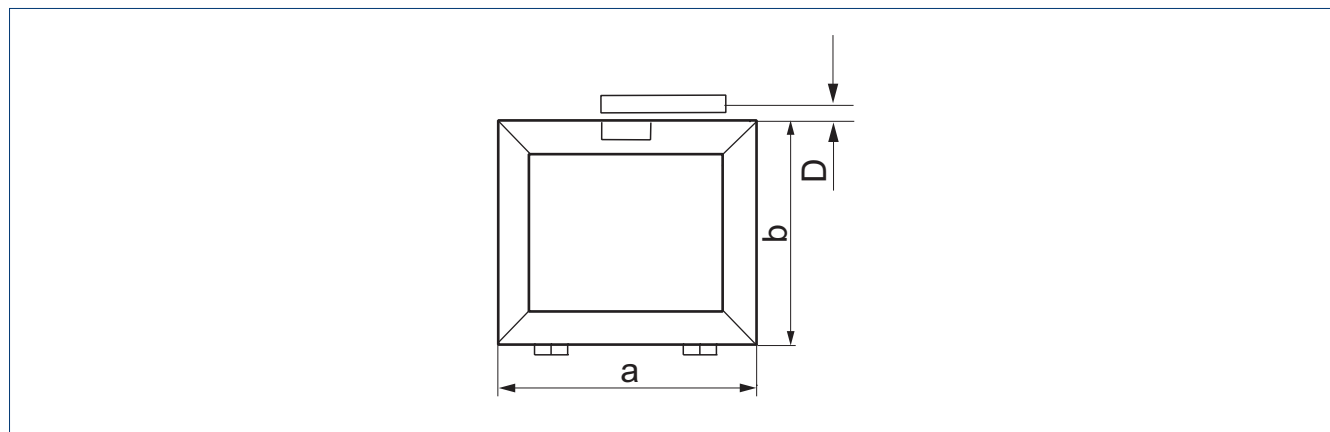
Länge	436 mm
Tiefe	65 mm
Höhe	26 mm

FUNKTIONEN

Öffnungsweite einstellbar (Hubreduzierung)	●
Flügelverriegelung in der Schere integriert	●
Scherenaushängung durch Auslösetaste	●
Aushängesperre	●

● = Ja

EINBAUZEICHNUNG AM RECHTECKFENSTER



ANWENDUNGSGRENZEN

Anzahl Scheren	Flügelbreite a (min.)	Flügelbreite a (max.)	Flügelhöhe b (min.)	Flügelgewicht (max.)
1	680 mm	1200 mm	400 mm	250 kg
2	1201 mm	2400 mm		
3	2401 mm	3600 mm		

EINSTELLMASSE UND PLATZBEDARF

Flügelhöhe b (min.)	Flügelhöhe b (max.)	Einstellmaß D (min.) oben	Platzbedarf Y oben
400 mm	499 mm	23 mm	min. 36 mm
500 mm	599 mm	21 – 23 mm	D(min) + 13
600 mm	799 mm	19 – 23 mm	
800 mm		17 – 23 mm	

OL 320 FÜR SCHRÄGFENSTER – KOMPONENTEN DES OL-SYSTEMS



- 1 OL 320 Schere
- 2 Gleitender Flügelbock mit langer Anschraubplatte
- 3 Biegbare Eckumlenkung
- 4 Stange (durch Abdeckprofil in verschiedenen Farben abdeckbar)
- 5 Stangenführung
- 6 Handhebel

TECHNISCHE DATEN

OL 320 am Schrägfenster

Öffnungsweite (max.)	320 mm
Flügelbreite a (min.)	680 mm
Flügelhöhe b (min.)	400 mm
Flügelgewicht (max.)	250 kg
Beschlaghub	70 mm

Schere

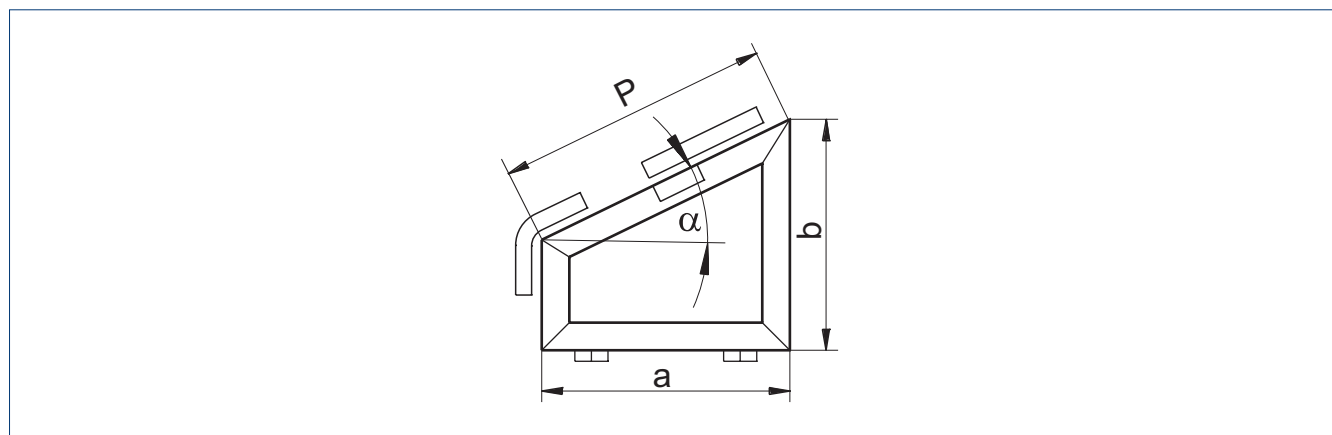
Länge	436 mm
Tiefe	65 mm
Höhe	26 mm

FUNKTIONEN

Öffnungsweite einstellbar (Hubreduzierung)	●
Flügelverriegelung in der Schere integriert	●
Scherenaushängung durch Auslösetaste	●
Aushängesperre	●

● = Ja

EINBAUZEICHNUNG AM SCHRÄGFENSTER



ANWENDUNGSGRENZEN

Anzahl Scheren	Flügelbreite a (min.)	Flügelbreite a (max.)	Flügelhöhe b (min.)	Flügelgewicht (max.)
1	680 mm	1200 mm	400 mm	250 kg
2	1201 mm	2400 mm		
3	2401 mm	3600 mm		

EINSTELLMASSE UND PLATZBEDARF

Flügelhöhe b (min.)	Flügelhöhe b (max.)	Einstellmaß D (min.) oben	Platzbedarf Y oben
400 mm	499 mm	23 mm	min. 36 mm
500 mm	599 mm	21 – 23 mm	D(min) + 13
600 mm	799 mm	19 – 23 mm	
800 mm		17 – 23 mm	

Komponentenvarianz

OL 320 SCHERE

Schere mit gleitendem Flügelbock (128211, 128212, 128213)
Schere mit gleitendem Flügelbock und Aushängesperre (131288, 131289, 131290)

FLÜGELBOCK + ANSCHRAUBPLATTE

Flügelbock mit Anschraubplatte kurz (139179, 139180, 139211)
Anschraubplatte lang (063923)

ECKUMLENKUNG + HANDHEBEL

Handhebel mit Eckumlenkung (131610, 131611, 131612, 139061, 139062, 139058, 139059)
Eckumlenkung (058648)
Handhebel (131652, 131653, 131654, 131655, 131656, 131657, 131658, 131660)

KOMPONENTE ZUR VERBINDUNG

Stange (053198, 053199, 054116)

ZUBEHÖR ZUR ABDECKUNG

Abdeckprofil (058771, 018293, 014258, 058774, 018294, 014259, 058630, 018251)
Eckwinkelabdeckung (012560, 018245, 015459)
Zusatzpackung Endabdeckung Scherenende (058633, 018254, 013816)

ZUBEHÖR ZUR BEFESTIGUNG

Stangenführung (058653)
Dübelplatte für Stangenführung (004535)
Stangenkupplung (059729)
Dübelplatte für Handhebel (139636)



FENSTER

Individuelle Lösungen

OL 320

Jede Einbausituation unserer Oberlichtöffner erfordert Flexibilität in der Bedienung – auch hier haben wir die passenden Lösungen. Wir bieten Bedienelemente für sämtliche Anwendungsbereiche an. Unterschiedliche Kurbelstangen und Getriebe sorgen für eine optimale Kraftübertragung und ermöglichen ein einfaches Öffnen und Schließen der Fenster. Sie möchten mehr Sicherheit für Ihr Fenster? Dann sind Zusatzverriegelungen zur Verbesserung der Dichtigkeit und Sicherheit genau das Richtige für Sie.



Eckwinkelgetriebe Fz 100



Eckwinkelgetriebe zur Bedienung der Fenster mittels Kurbelstange

ANWENDUNGSBEREICHE

- Für die bequeme Bedienung eines Rechteck- oder Schrägfensters mittels fester oder abnehmbarer Kurbelstange
- Einsetzbar in Kombination mit einer OL 320 Schere an einwärts öffnenden Kippfenstern
- Montage an Holz-, Kunststoff- oder Leichtmetallfenstern
- Rahmenmontage

PRODUKTMERKMALE

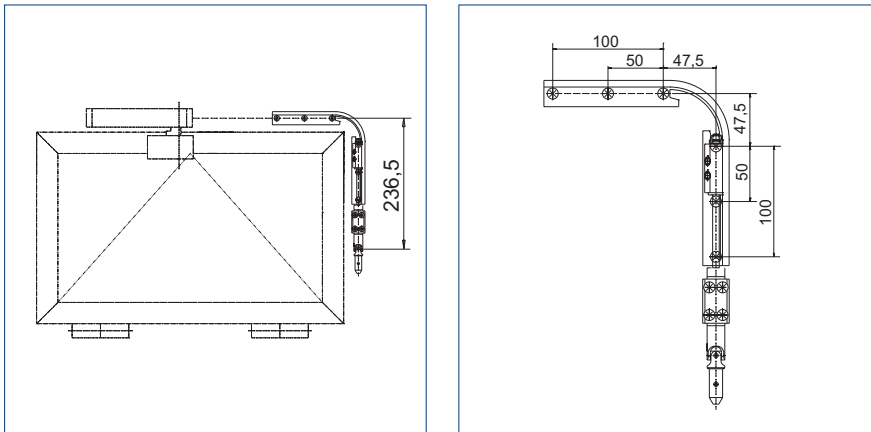
- Eckumlenkung vormontiert mit Kreuzgelenk
- Kippöffnungsweite ist stufenlos einstellbar
- Begrenzung der Kippöffnung durch Hubbegrenzung
- Zehn Kurbelumdrehungen, um die volle Öffnung zu erreichen
- Zusätzliche Funktionssicherheit durch Überlastsicherung

TECHNISCHE DATEN

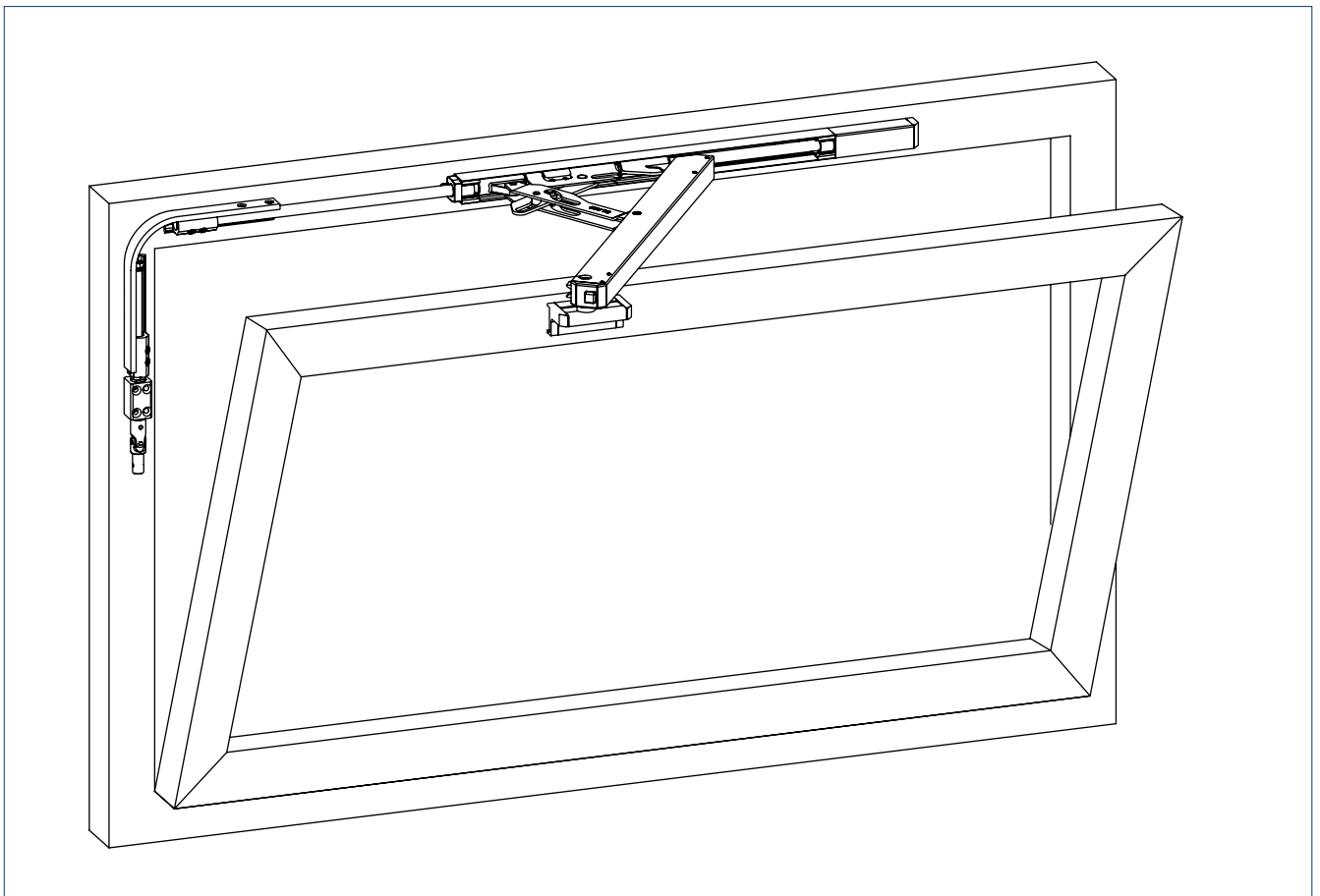
Eckwinkelgetriebe Fz 100

Breite	26 mm
Hub	70 mm
Durchmesser Stange (Klemmverbindung)	12 mm
Kurbelumdrehungen bis max. Öffnung	10

EINBAUZEICHNUNG AM RECHTECKFENSTER



SYSTEMDARSTELLUNG



Vertikalgetriebe Fz 101



Vertikalgetriebe zur Bedienung der Fenster mittels Kurbelstange

ANWENDUNGSBEREICHE

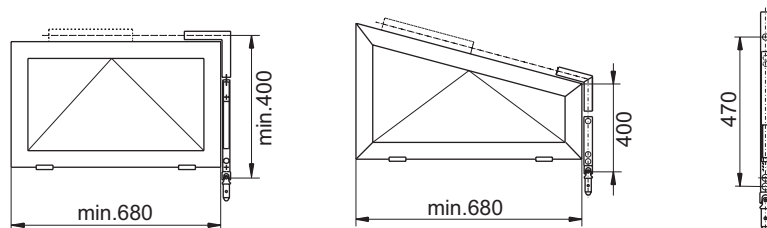
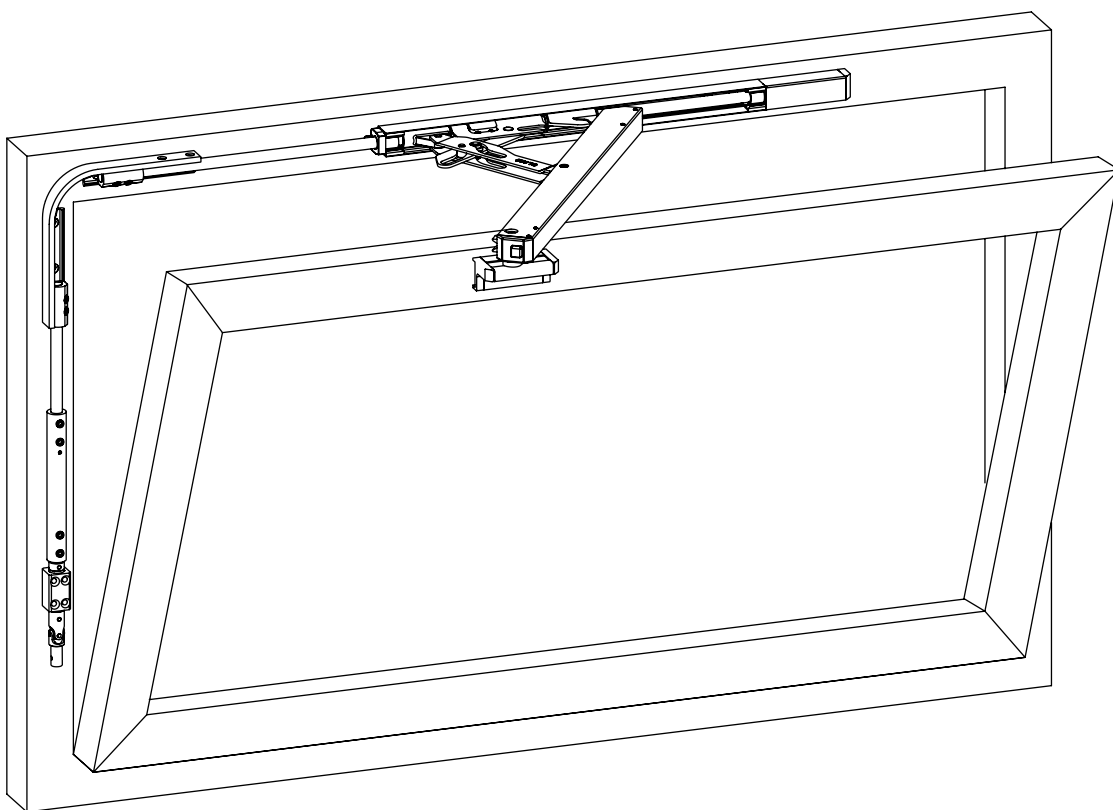
- Für die bequeme Bedienung eines Rechteck- oder Schrägfensters mittels fester oder abnehmbarer Kurbelstange
- Einsetzbar in Kombination mit einer OL 320 Schere an einwärts öffnenden Kippfenstern
- Montage an Holz-, Kunststoff- oder Leichtmetallfenstern
- Rahmenmontage

PRODUKTMERKMALE

- Vertikalgetriebe ist koppelbar mittels Stange an der Eckumlenkung
- Kippöffnungsweite ist stufenlos einstellbar
- Begrenzung der Kippöffnung durch Hubbegrenzung
- Zehn Kurbelumdrehungen, um die volle Öffnung zu erreichen
- Zusätzliche Funktionssicherheit durch Überlastsicherung

TECHNISCHE DATEN**Vertikalgetriebe Fz 101**

Breite	26 mm
Hub	70 mm
Durchmesser Stange (Klemmverbindung)	12 mm
Kurbelumdrehungen bis max. Öffnung	10

EINBAUZEICHNUNG AM RECHTECK- UND SCHRÄGFENSTER**SYSTEMDARSTELLUNG**

Komponentenvarianz

LÖSUNGEN ZUR BEDIENUNG DER FENSTER MITTELS KURBELSTANGE

GETRIEBE

Eckwinkelgetriebe Fz 100 (018194)

Vertikalgetriebe Fz 101 (018196)

KURBELSTANGEN

Feste Kurbelstange (050856, 015864, 015986, 077433, 108476, 108477)

Abnehmbare Kurbelstange (050856, 015879, 015987, 077434, 108480, 108491)

Kurbelstange für Selbstmontage (053262, 014706, 015982, 109482, 109485, 109846)

ZUBEHÖR/KOMBINATIONSMÖGLICHKEITEN

Standard-Eckumlenkung (058648),

Hubbegrenzung (012335)

Überlastsicherung (020226, 020225, 020224)

Knickkurbel (056951, 014795, 056952)

Kupplungstrichter (042963)

Gelenklager mit Lagerplatte (022934, 022933)

ZUBEHÖR ZUR BEFESTIGUNG

Stangenführung (058653)

Stangenkupplung (059729)

Dübelplatte für Handhebel (139636)

Kurbelstangenhalter (054560, 014794, 054561),

Spannstift (022932)

Zusatzverriegelung OL 320



Verriegelung zur Verbesserung der Dichtigkeit und Sicherheit

ANWENDUNGSBEREICHE

- Verriegelung am Rechteck- oder Schrägfenster
- Einsetzbar in Kombination mit einer OL 320 Schere an einwärts öffnenden Kippfenstern
- Montage an Holz-, Kunststoff- oder Leichtmetallfenstern
- Rahmen- und Flügelmontage

PRODUKTMERKMALE

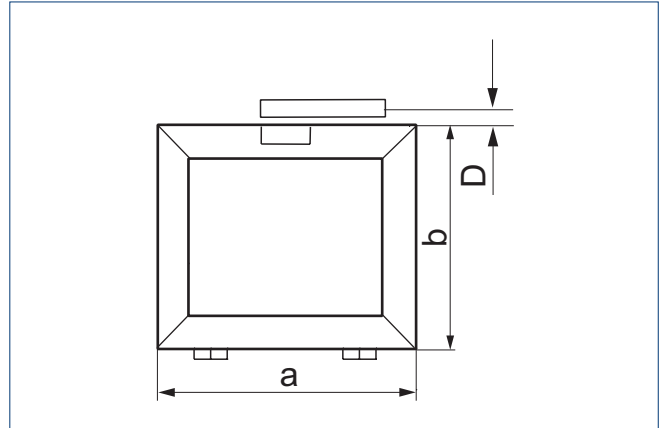
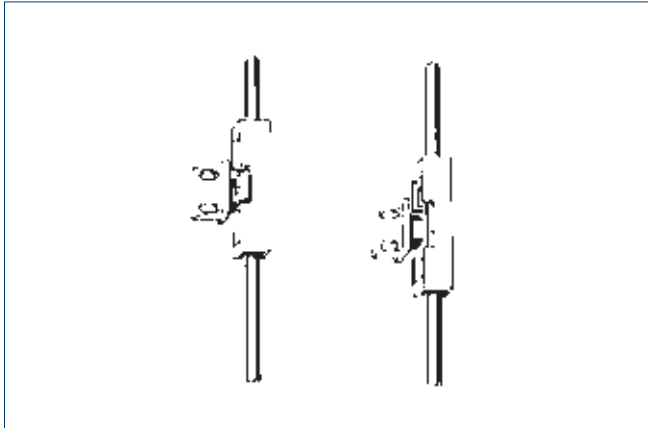
- Sichtbare Verriegelung – rahmenseitiges Bauteil greift in flügelseitiges Bauteil ein
- Verbesserung der Dichtigkeit und Sicherheit
- Zur sicheren Verriegelung ist kein bauseitiger Zentralverschluss nötig
- Bedienbar mit Handhebel, Kurbel oder Elektrolinierantrieb E 212

TECHNISCHE DATEN

Zusatzverriegelung OL 320

Öffnungsweite (max.)	320 mm
Flügelbreite a (min.)	770 mm
Flügelhöhe b (min.)	400 mm
Beschlaghub	70 mm

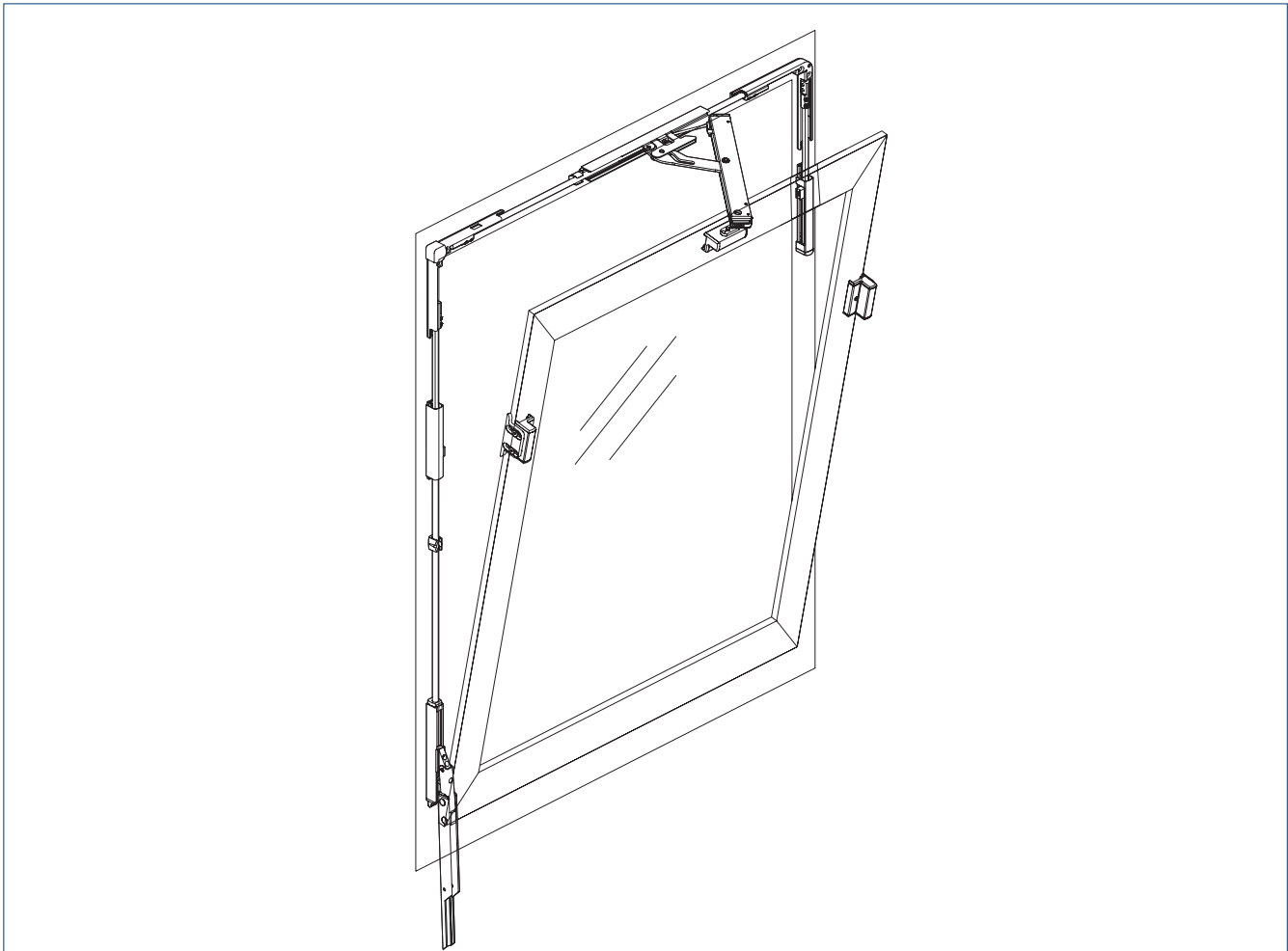
SCHNITTDARSTELLUNGEN IM PROFIL



Überschlaghöhe 12–25 mm

→ **Hinweis:** Die Zusatzverriegelung kann ab einer Flügelbreite von min. 580 mm und einer Flügelhöhe von 600 mm eingebaut werden.

SYSTEMDARSTELLUNG



Kupplung OL 320



Verriegelung zur Verbesserung der Dichtigkeit und Sicherheit

ANWENDUNGSBEREICHE

- Verriegelung am Rechteckfenster
- Einsetzbar in Kombination mit einer OL 320 Schere an einwärts öffnenden Kippfenstern
- Montage an Holz-, Kunststoff- und Leichtmetallfenstern
- Montiert auf der Stange

PRODUKTMERKMALE

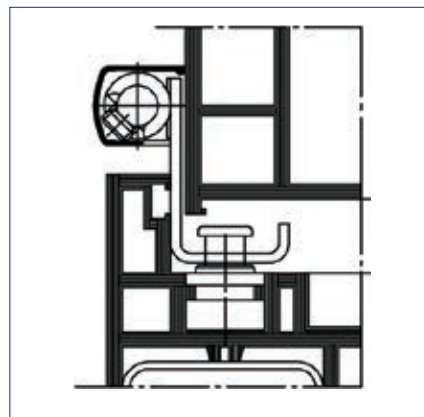
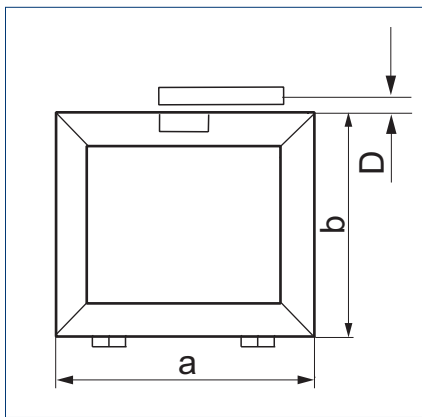
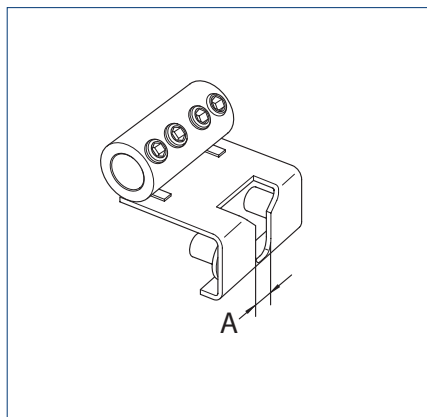
- Verdeckte Verriegelung – bauseitige Beschlagszapfen greifen in Mitnehmer ein
- Verbesserung der Dichtigkeit und Sicherheit
- Anwendbar mit bauseitigen Beschlägen für Holz-, Kunststoff- und Leichtmetallfenstern

TECHNISCHE DATEN

Kupplung OL 320

Öffnungsweite (max.)	320 mm
Flügelbreite a (min.)	810 mm
Flügelhöhe b (min.)	500 mm
Beschlaghub	70 mm

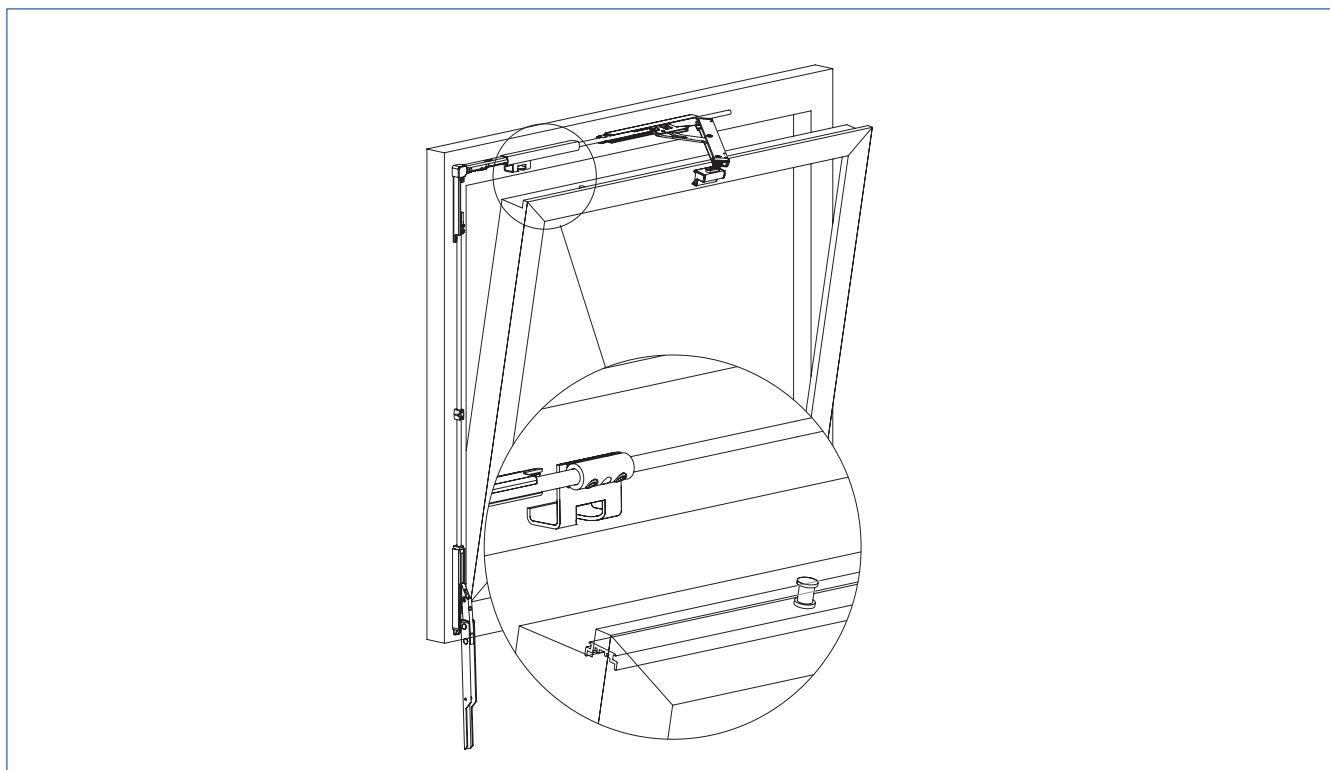
EINBAUZEICHNUNG UND SCHNITTDARSTELLUNG IM PROFIL



A = Durchmesser unterschiedlicher Verriegelungsbolzen

→ **Hinweis:** Die verdeckte Verriegelung kann ab einer Flügelhöhe von min. 500 mm eingebaut werden.

SYSTEMDARSTELLUNG



Komponentenvarianz

LÖSUNGEN FÜR ZUSÄTZLICHEN SCHUTZ

ZUSATZVERRIEGELUNG

Zusatzverriegelung für OL 320 (063974, 018257, 013080)

KUPPLUNGEN

Kupplung für OL 320 Alufenster (024954, 029717)

Kupplung für OL 320 Holz- und Kunststofffenster (029855, 029856, 030295)

Kupplung für OL 320 Leichtmetallfenster (028905)

BESTELLINFORMATION

Bezeichnung	Länge	Ausführung	Id. Nr.
OL 320 SCHERE			
OL 320 Schere Mit gleitendem Flügelbock		EV1	128211
		weiß RAL 9016	128212
		nach RAL	128213
OL 320 Schere Mit Aushängesperre und gleitendem Flügelbock		EV1	131288
		weiß RAL 9016	131289
		nach RAL	131290
ZUBEHÖR OL 320			
Standard-Flügelbock passend für OL 320 Mit Anschraubplatte kurz		EV1	139179
		weiß RAL 9016	139180
		nach RAL	139211
Handhebel Hub 70 mm mit Eckumlenkung Passend für OL 320		EV1	131610
		weiß RAL 9016	131611
		nach RAL	131612
Handhebel Hub 70 mm Für Öffnungsweiten bis ca. 320 mm		EV1	131652
		weiß RAL 9016	131653
		nach RAL	131654
Handhebel Hub 54 mm Für Öffnungsweiten bis ca. 280 mm		EV1	139058
		weiß RAL 9016	139059
Handhebel Hub 42 mm Für Öffnungsweiten bis ca. 220 mm		EV1	131658
		weiß RAL 9016	131659
Eckumlenkung		verzinkt	058648
PASSEND FÜR OL 320			
Eckwinkelgetriebe Fz 100 Ohne Kurbelstange und ohne Kurbel		verzinkt	018194
Vertikalgetriebe Fz 101 Ohne Kurbelstange und ohne Kurbel		verzinkt	018196
Feste Kurbelstange Mit Knickkurbel und Kurbelstangenhalter	1400 mm	EV1	50856
	1400 mm	dunkelbronze	50858
	1400 mm	weiß RAL 9016	015864
	1400 mm	nach RAL	015986
Feste Kurbelstange Mit Knickkurbel und Kurbelstangenhalter auf Maß geschnitten (pro 1000 mm)		EV1	077433
		dunkelbronze	108474
		weiß RAL 9016	108476
		nach RAL	108477
Abnehmbare Kurbelstange Mit Knickkurbel	1400 mm	EV1	050856
	1400 mm	dunkelbronze	057589
	1400 mm	weiß RAL 9016	015879
	1400 mm	nach RAL	015987
Abnehmbare Kurbelstange Mit Knickkurbel auf Maß geschnitten (pro 1000 mm)		EV1	077434
		dunkelbronze	108478
		weiß RAL 9016	108480
		nach RAL	108491
Hubbegrenzung für geringe Öffnungsweite		silberfarbig	012335
Überlastsicherung Für Getriebe Fz 90-92 und Fz 100-101		EV1	020226
		dunkelbronze	020225
		weiß RAL 9016	020223
		nach RAL	020224

BESTELLINFORMATION

Bezeichnung	Verriegelungsmaß	Länge	Ausführung	Id. Nr.
Kreuzgelenk Für Getriebe Fz 90 und 91			verzinkt	008985
Kurbelstange für Selbstmontage Verbindungsrohr in 6000 mm Länge		6000 mm	EV1	053262
		6000 mm	dunkelbronze	053263
		6000 mm	weiß RAL 9016	014706
		6000 mm	nach RAL	015982
Kurbelstange für Selbstmontage Verbindungsrohr auf Maß geschnitten (pro 1000 mm)			EV1	109482
			dunkelbronze	109483
			weiß RAL 9016	109485
			nach RAL	109486
Hubbegrenzung für geringe Öffnungsweite			silberfarbig	012335
Überlastsicherung Für Getriebe Fz 90-92 und Fz 100-101			EV1	020226
			dunkelbronze	020225
			weiß RAL 9016	020223
			nach RAL	020224
Kupplung OL 320 Für die verdeckte Verriegelung an Alufenstern	A=8,5 mm		silberfarbig	024954
	A=11,5 mm		silberfarbig	029717
Kupplung OL 320 Für die verdeckte Verriegelung an Leichtmetall- fenstern	A=8,5 mm		silberfarbig	028905
Kupplung für OL 320 Holz- und Kunststofffenstern	A=8,5 mm		silberfarbig	029855
	A=11,5 mm		silberfarbig	029856
	A=15,5 mm		silberfarbig	030295
Zusatzverriegelung OL 320 Ohne Zusatzwinkel, für Überschlaghöhen 12-25 mm			EV1	030749
			weiß RAL 9016	030753
			nach RAL	030752
Zusatzwinkel für Überschlaghöhe 0-12 mm			EV1	050727
			weiß RAL 9016	015519
			nach RAL	013077

MONTAGEZUBEHÖR

Stange ø 12 mm	2000 mm	verzinkt	053198
	3000 mm	verzinkt	053199
	6000 mm	verzinkt	054116
Abdeckprofil OL 320	2000 mm	EV1	058771
	2000 mm	dunkelbronze	058772
	2000 mm	weiß RAL 9016	018293
	2000 mm	nach RAL	014258
Abdeckprofil OL 320	3000 mm	EV1	058774
	3000 mm	dunkelbronze	058775
	3000 mm	weiß RAL 9016	018294
	3000 mm	nach RAL	014259
Abdeckprofil OL 320	6000 mm	EV1	058630
	6000 mm	weiß RAL 9016	018251
	6000 mm	Alu roh	000824
Dübelplatte für Handhebel OL 320		silberfarbig	139636
Eckwinkelabdeckung		EV1	012560
		weiß RAL 9016	018245
		nach RAL	015459

BESTELLINFORMATION

Bezeichnung	Ausführung	Id. Nr.
Zusatzpackung Endabdeckung Für Scherenende	EV1	058633
	dunkelbronze	058634
	weiß RAL 9016	018254
	nach RAL	013816
BOHRLEHREN		
Bohrlehre für Holz	silberfarbig	0137150
Bohrlehre für Metall und Kunststoff	silberfarbig	0137152
Bohrlehre für Verbindungsrohr	silberfarbig	059083

Fang- und Putzsicherung (FPS)



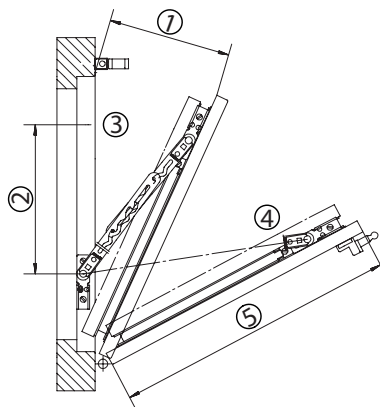
Für Oberlichtöffner zur zusätzlichen Sicherung von Kippflügeln

ANWENDUNGSBEREICHE

- Verwendung bei OL 90 N, OL 95 und OL 320
- Vertikal eingebaute Kipp-Rechteckfenster

PRODUKTMERKMALE

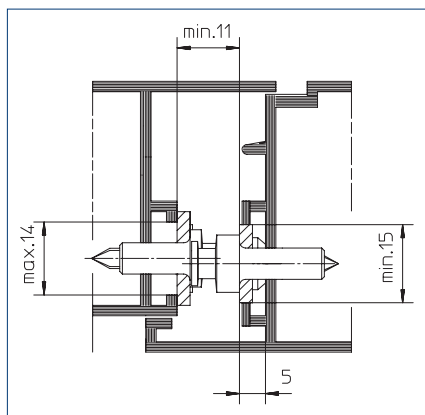
- Begrenzt die Kippbewegung des Flügels nach dem Aushängen der Schere (Fangstellung)
- Hohe Sicherheit aufgrund vieler Fangstellungen
- Flügel- und Rahmenteile trennbar für besseren Transport und Montage
- Pro Fensterflügel werden zwei Fang- und Putzsicherungen benötigt
- In drei Größen erhältlich



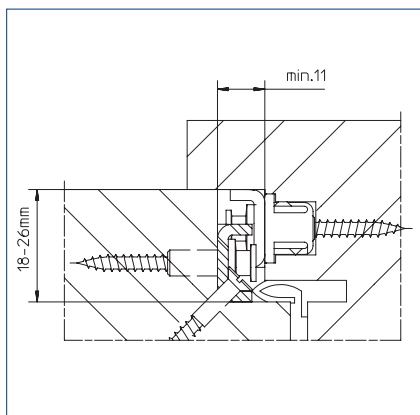
1 = Fangöffnungsweite | 2 = Länge im geschlossenen Zustand | 3 = Fangstellung | 4 = Putzstellung | 5 = Flügelhöhe

SNITTDARSTELLUNGEN IM PROFIL

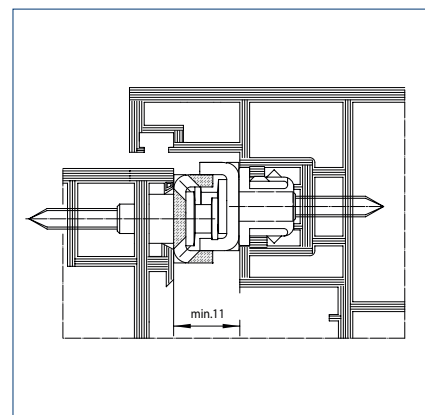
FPS AN LEICHTMETALLFENSTER (MONTAGE OHNE UNTERLAGEN)



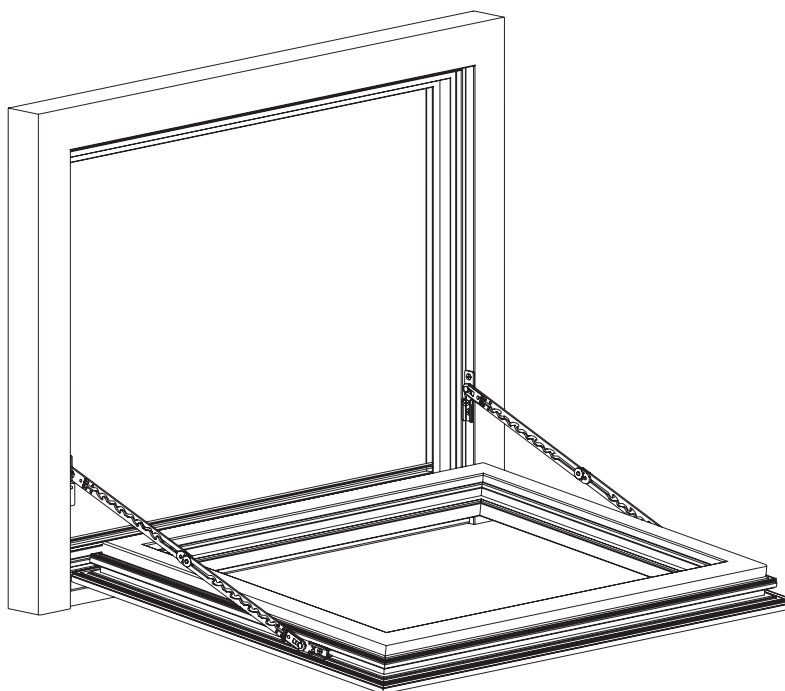
FPS AN HOLZFENSTER



FPS AN KUNSTSTOFFFENSTER



SYSTEMDARSTELLUNG



BESTELLINFORMATION

Bezeichnung	Ausführung / Stärke	Ausführung	Id. Nr.
Fang- und Putzsicherung FPS 340 Größe 1		verzinkt	030249
Fang- und Putzsicherung FPS 520 Größe 2		verzinkt	030250
Fang- und Putzsicherung FPS 720 Größe 3		verzinkt	030251

MONTAGEZUBEHÖR

Befestigungsplatten für Fang- und Putzsicherung Für Leichtmetallfenster (Befestigungsteile für Flügel und Rahmen)		verzinkt	030252
Befestigungsplatten für Fang- und Putzsicherung Für Kunststofffenster (Befestigungsteile für Flügel mit Euronut und Rahmen)		verzinkt	070182
Befestigungsplatten für Fang- und Putzsicherung Für Holz- und Kunststofffenster (Befestigungsteile für Flügel mit Euronut und Rahmen)		weiß	030253
Rahmenunterlage Für Kunststoff- und Leichtmetallfenster mit 71 x 14 mm	3 mm	silberfarbig	029334
Rahmenunterlage Für Kunststoff- und Leichtmetallfenster mit 71 x 10 mm	5 mm	silberfarbig	029335
Rahmenunterlage für Schrägfalz Für Kunststoff- und Leichtmetallfenster mit 71 x 20 mm	3 mm	silberfarbig	030383
Flügelunterlage Für Holz-, Kunststoff- und Leichtmetallfenster mit 53 x 12 mm	9 mm	silberfarbig	009321
Flügelunterlage Für Kunststoff- und Leichtmetallfenster mit 53 x 12 mm	8 mm	silberfarbig	25635
Flügelunterlage Für Kunststoff- und Leichtmetallfenster mit 53 x 12 mm	7 mm	silberfarbig	13305
Flügelunterlage Für Kunststoff- und Leichtmetallfenster mit 53 x 14 mm	5 mm	silberfarbig	09325
Flügelunterlage Für Kunststoff- und Leichtmetallfenster mit 53 x 14 mm	4 mm	silberfarbig	09324

BOHRLEHREN / ANSCHLAGLEHRE

Anschlaglehre für Fang- und Putzsicherung		silberfarbig	024741
---	--	--------------	--------



FENSTER

Beschlags- system

Mit cleveren Beschlägen bringen Sie schwere und großflächige Fenster mit nur wenig Kraftaufwand in Kippstellung. Die Fensterbeschläge erfüllen hohe Anforderungen an Robustheit und Stabilität. Gleichzeitig erfüllt ein Beschlag wie der F 1200 Ansprüche an gehobenen Wohnkomfort. Die komfortable Bedienung umfasst die stufenlos einstellbare Lüftungsstellung – von der Spaltlüftung bis hin zur Kippendlage, die sichere Verriegelung und das Verhindern von Fehlbedienung.



F 1200



Kurbeldrehkippschlagssystem zum manuellen Belüften großer und schwerer Fenster

ANWENDUNGSBEREICHE

- Komfortable und tägliche Lüftung von Räumen und Treppenhäusern
- Stufenlos einstellbare Lüftung – von Spaltlüftung bis Kippendlage
- Dreh-Kipp Fenster
- Montage an Leichtmetallfenstern
- Flügel- und Rahmenmontage

PRODUKTMERKMALE

- Erreicht bei allen Flügelhöhen die volle Kipp-Öffnungsweite von 180 mm
- Kippöffnungsweite ist stufenlos einstellbar
- Funktionssicherheit durch gewichtsunabhängige Kurbelbetätigung mit Kontrollanzeige
- Geeignet für Flügelgewichte bis 200 kg
- Funktionssicherheit durch Rutschkupplung, um Überlasten zu vermeiden
- Optional erweiterbares Beschlagssystem durch senkrechte und waagrechte Mittenverriegelungen entsprechend der Flügelgröße
- Sichere Verriegelung für nahezu beliebig viele Riegelstellen

TECHNISCHE DATEN

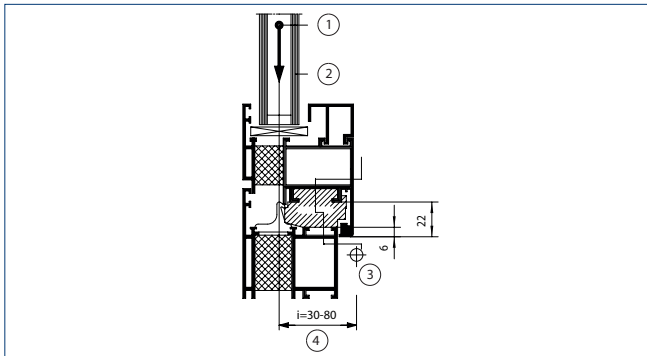
F 1200

Öffnungsweite (max.)	180 mm
Flügelbreite	750 – 2400 mm
Flügelhöhe*	750 – 3500 mm
Flügelgewicht (max.)	200 kg
Beschlaghub	81 mm

* = Die maximalen Systemgrenzen sind abhängig von Fensterform, Füllgewicht und Flügelgewicht.

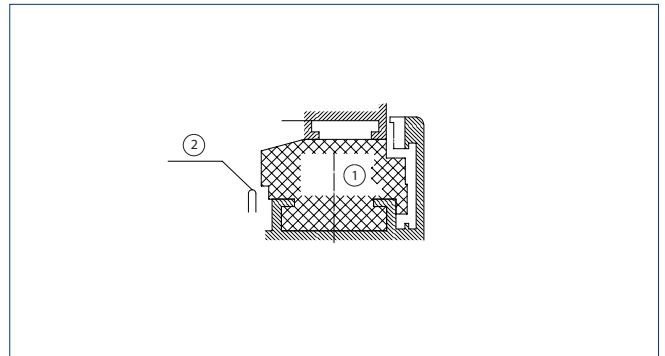
SCHNITTDARSTELLUNG IM PROFIL

FLÜGELSCHWERPUNKT



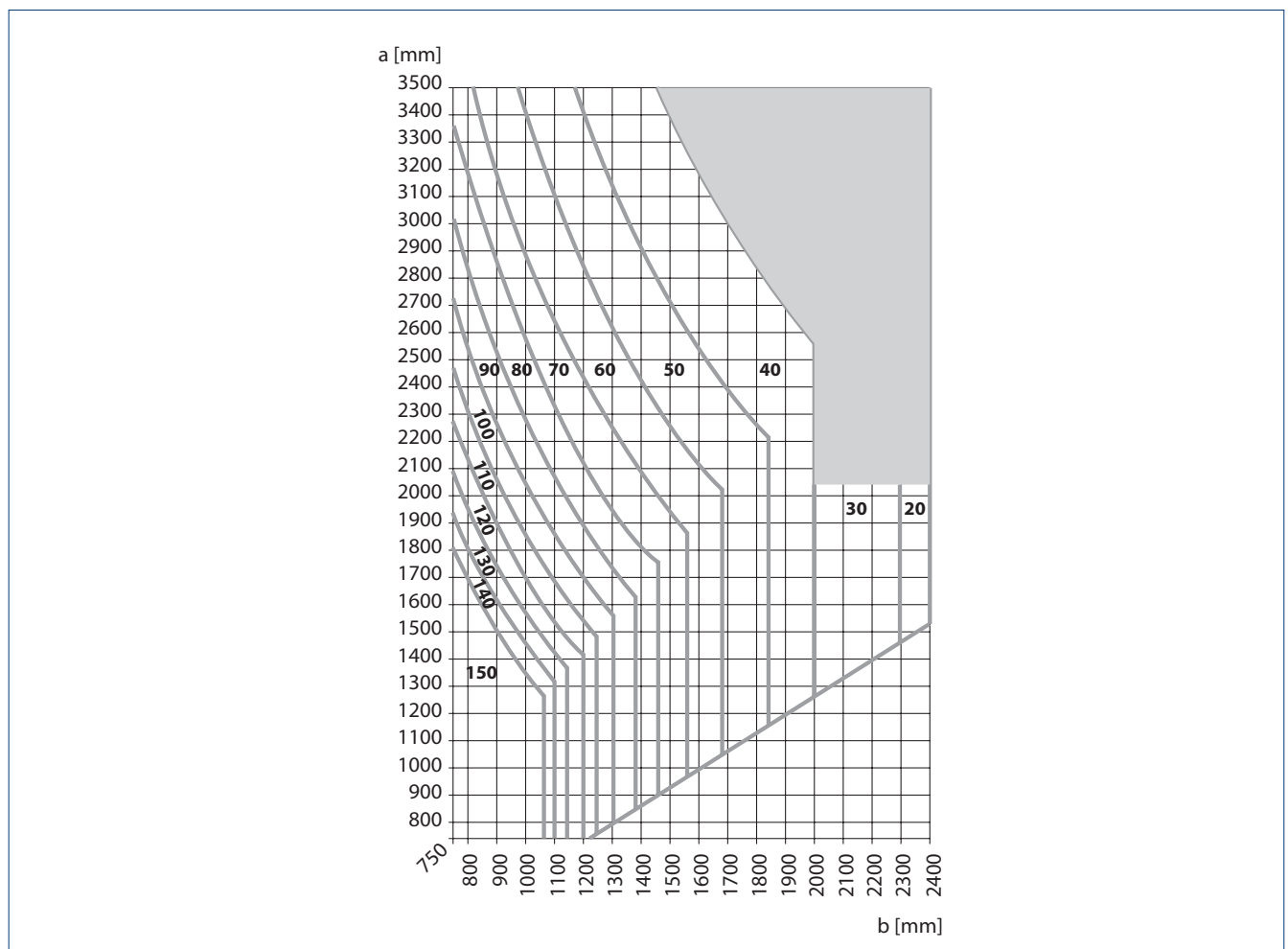
1 = Flügelschwerpunkt | 2 = Glas-Füllgewicht in kg/m² | 3 = Flügeldrehpunkt |
4 = Abstandsmaß

BESCHLAGKAMMER



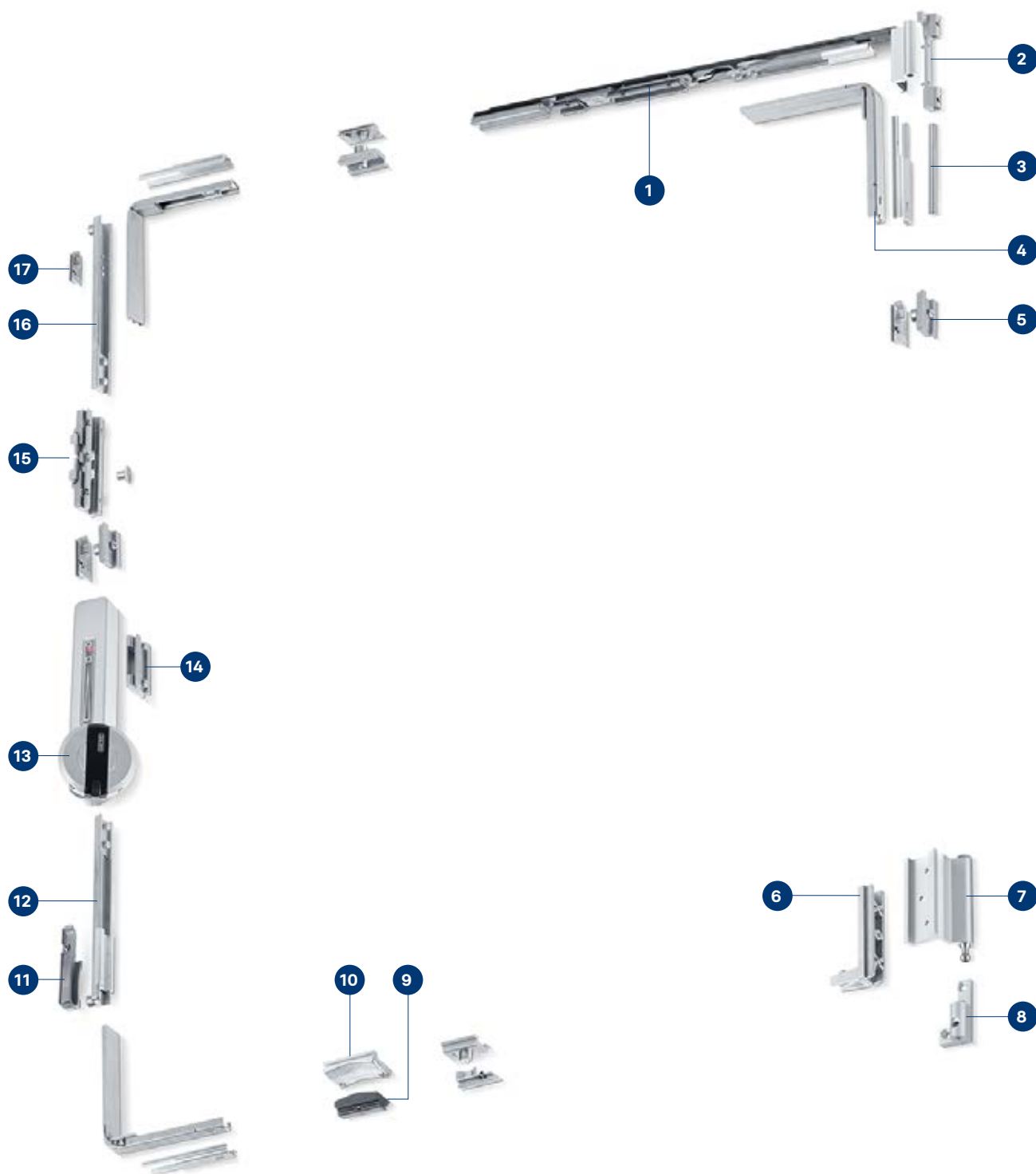
1 = Platzbedarf für F 1200 Komponenten | 2 = Dichtungsanschlag

ANWENDUNGSDIAGRAMM



a = Flügelhöhe | b = Flügelbreite

F 1200 BEI SENKRECHTER BEDIENUNG – KOMPONENTEN DES BESCHLAGSSYSTEMS



- 1 Kreuzschere mit Scherenband
- 2 Scherenlager
- 3 Lagerstift
- 4 Eckumlenkung und Schieber
- 5 Riegelteil und Riegelstück
- 6 Spannschiene
- 7 Drehkippsband
- 8 Drehkipplager
- 9 Auflaufbock

- 10 Auflaufteil
- 11 Kippriegelteil
- 12 Kippriegelschieber
- 13 Getriebe mit Kurbel
- 14 Mitnehmer
- 15 Fehlbedienungssperre
- 16 Riegelschieber
- 17 Riegelteil

Komponentenvarianz



Grundbeschlag F 1200
(062910, 062908, 015859,
015865)



Getriebe F 1200 mit Kurbel
(063228, 063226, 015867,
015866)



Getriebe F 1200 abschließbar mit Kurbel (063232, 063230,
015869, 015868)



Getriebe F 1200 abnehmbar, mit abnehmbarer Kurbel, ohne Kurbel (063377, 063375, 015871,
015870)



Eckumlenkung F 1200
(063211)



Mittelverriegelung F 1200
(062912)



Zweitschere F 1200
(062914, 092913)



Öffnungsbegrenzung F 1200
(066035, 066036, 066037)



Riegelschloss mit Überslag 10 mm
(068513)



Hakenverriegelung F 1200
(000330)



Betätigungskurbel abnehmbar F 1200 für Getriebe F 1200
(063332)

BESTELLINFORMATION

Bezeichnung	Einbaulage	Ausführung	Id. Nr.
F 1200 Kurbeldrehkippschläge			
Grundbeschlag und Getriebe			
Grundbeschlag F 1200 Ohne Getriebe, ohne senkrechte Getriebemontage	links	silberfarbig	062910
	rechts	silberfarbig	062908
	links	nach RAL	015865
	rechts	nach RAL	015859
Getriebe F 1200 Mit Kurbel	links	EV1	063228
	rechts	EV1	063226
	links	nach RAL	015867
	rechts	nach RAL	015866
Getriebe F 1200 Abschließbar, mit Kurbel	links	EV1	063232
	rechts	EV1	063230
	links	nach RAL	015869
	rechts	nach RAL	015868
Getriebe F 1200 Abnehmbar, ohne Kurbel	links	EV1	063377
	rechts	EV1	063375
	links	nach RAL	015871
	rechts	nach RAL	015870
Standard-Betätigungskurbel		EV1	063332
		nach RAL	098766
Verlängerte Betätigungskurbel (Verlängerung von 10 bis 55 mm)		EV1	089762
ZUBEHÖR			
Zweitschere F 1200 Für Flügelbreiten ab 1400 mm	links	silberfarbig	062914
	rechts	silberfarbig	062913
Eckumlenkung		silberfarbig	063211
Mittelverriegelung F 1200 Senkrecht oder waagrecht		silberfarbig	062912
Öffnungsbegrenzung F 1200 Größe 0, ungedämpft		silberfarbig	066035
Öffnungsbegrenzung F 1200 Größe 1, ungedämpft		silberfarbig	066036
Öffnungsbegrenzung F 1200 Größe 2, gedämpft		silberfarbig	066037
BOHRLEHREN			
Bohrlehre, 5-teilig		silberfarbig	063418
F 1206 DREHBESCHLÄGE			
Grundbeschlag und Getriebe			
Grundbeschlag F 1206 Ohne Getriebe	links	EV1	063237
	rechts	EV1	063235
Getriebe F 1030 Mit Kurbel		EV1	143061
Getriebe F 1033 Abschließbar		EV1	143074
ZUBEHÖR			
Mittelverriegelung F 1206 Senkrecht, mit Band		EV1	063239
Mittelverriegelung F 1206 Waagrecht		EV1	063278



F 1200, 21 East 22nd Street, New York, USA (Foto: Sykline Windows)



OL 90 N Klapp auswärts, Stiftung Ecksberg, Mühldorf, Deutschland (Foto: Robert Sprang / GEZE GmbH)



OL 90 N, Stadtquartier Killesberg, Stuttgart, Deutschland (Foto: N. Grünwald / GEZE GmbH)



OL 90 N mit Handhebel in der Kunsthochschule Alfter, Deutschland (Foto: Lothar Wels / GEZE GmbH)



OL 90 N mit Handhebel, Leonberg, Deutschland (Foto: Jürgen Pollak / GEZE GmbH)



F 1200, 11 Riverside Drive, New York, USA (Foto: Sykline Windows)



F 1200, 90 Riverside Drive, New York, USA (Foto: Sykline Windows)



F 1200, The Assemblage 114 East 25th Street, New York, USA (Foto: Sykline Windows)



F 1200, Walker Tower 212 West 18th Street, New York, USA (Foto: Sykline Windows)

Wir sind GEZE.

Für lebenswerte Gebäude

GEZE steht für Innovation, höchste Qualität und ganzheitliche Betreuung der Gebäudetechnik. Von der ersten Idee, der Planung und operativen Umsetzung mit Serienprodukten bis hin zu maßgeschneiderten Systemlösungen und individuellen Service- und Wartungsleistungen. Wir bieten eine umfangreiche Produktpalette an Tür-, Fenster- und Sicherheitstechnik und treiben die digitale Vernetzung der Gebäudeautomation maßgeblich voran.

GEZE GmbH

Reinhold-Vöster-Straße 21 – 29
71229 Leonberg
Deutschland

Telefon: +49 7152 203 0

Telefax: +49 7152 203 310

E-Mail: info.de@geze.com

www.geze.de