

Kirschallee

Baugrund-Ingenieurbüro

(Friedrich-Engel-Str. 11) Matthias Lohwin

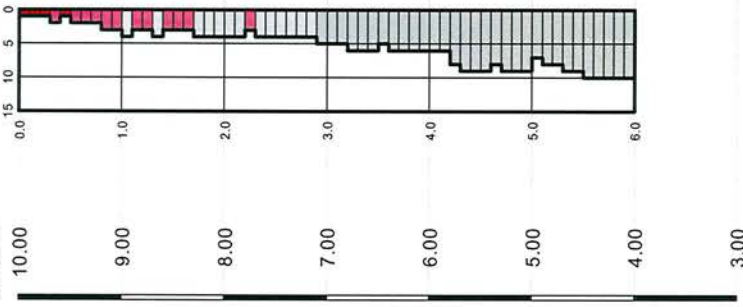
Bauvorhaben: Neubau Einfamilienhaus	Darstellung: Aufschlußskizze		Maßstab:
			Datum: 23.07.2015
Auftraggeber: -- --	Bearbeiter:	Bearb.-Nr. H15-481	Anlage: 1

DPH 1

10.0 m rel. H = OKG

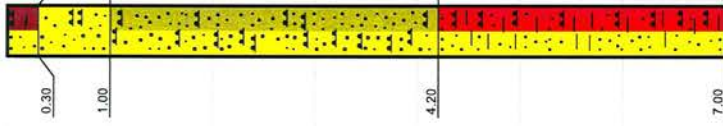
Schlagzahlen je 10 cm

m rel. H



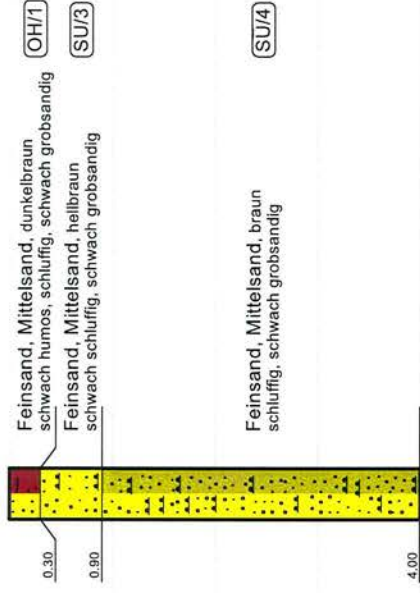
SB 1

10.0 m rel. H = OKG

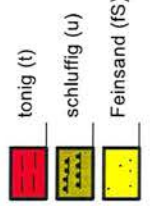


SB 2

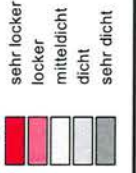
10.0 m rel. H = OKG



Legende



Legende DPH



Baugrund-Ingenieurbüro

Bauvorhaben: Neubau Einfamilienhaus	Darstellung: Aufschlußprofile und Widerstandslinie	Maßstab:
Auftraggeber: ---	Bearbeiter: ---	Datum: 22.07.2015
	Bearb.-Nr. H15-481	Anlage: 2.1