

EG
Frei 12.12.14

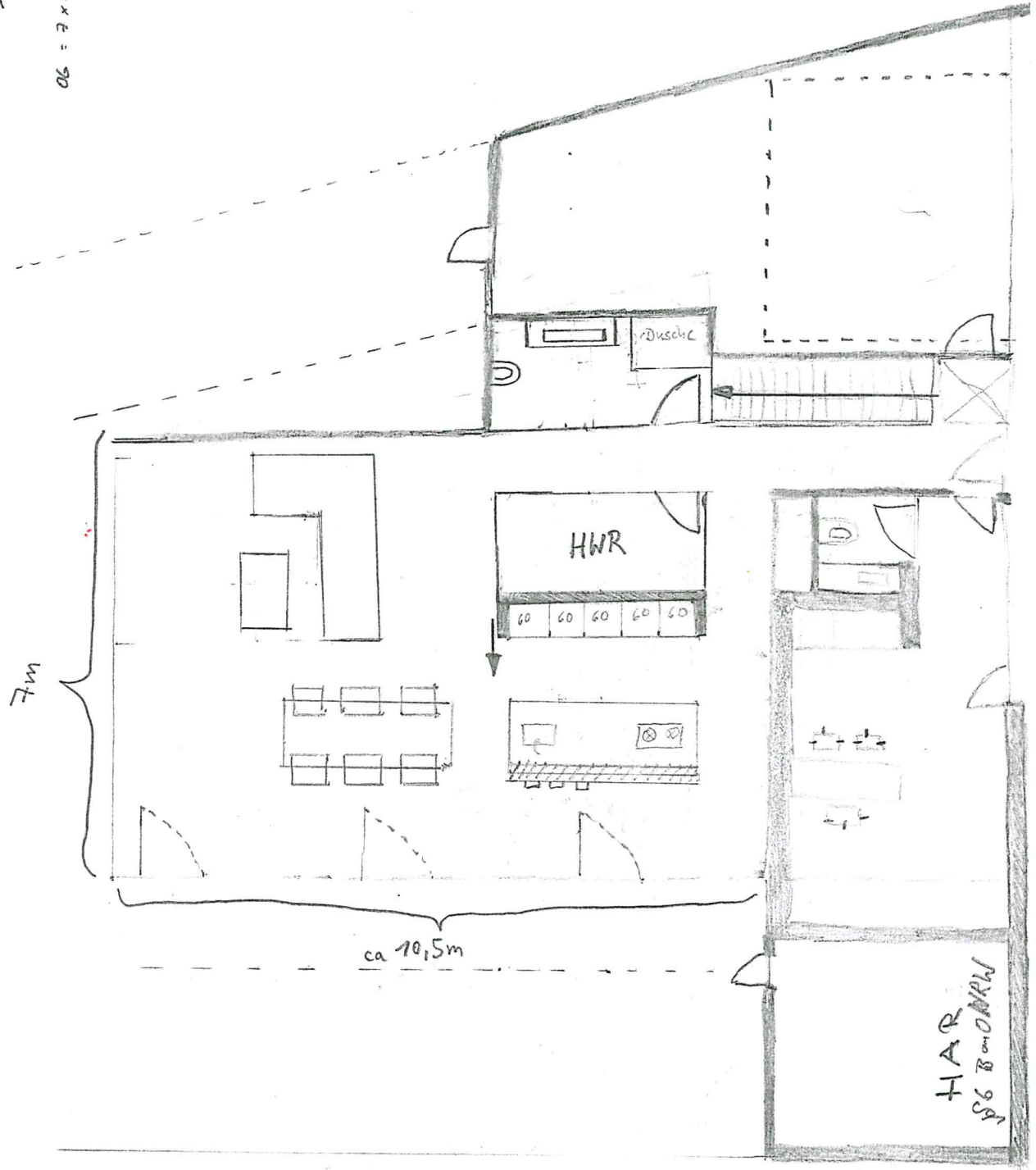
60/60/60/60/60

300 a

EG

$7,4 \times 14,5 = 107,3$
 $0,7 \times 3,5 = 2,45$
 $4 \times 5,0 = 20$
 $2 \times 3,4 = 6,8$
 $= 129,55 \text{ qm}$

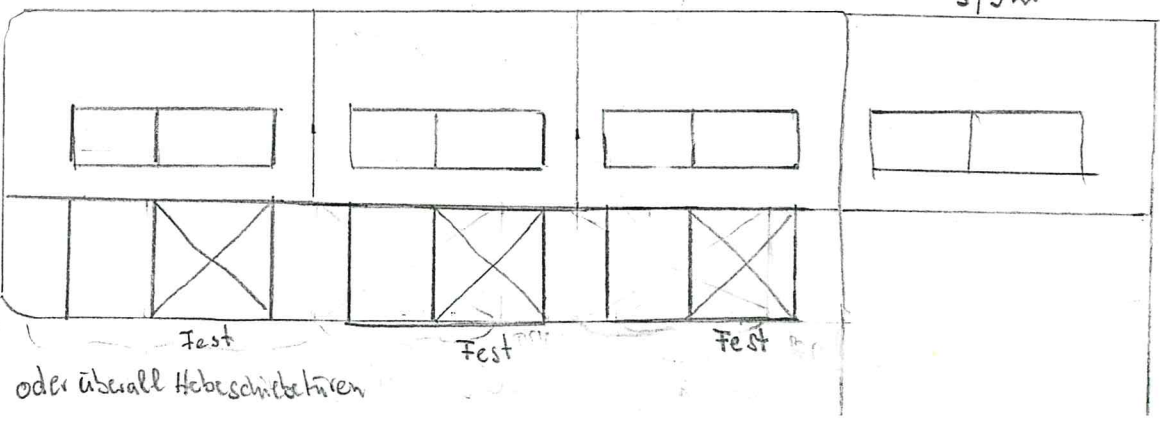
OG = $7 \times 14,5 = 101,5$



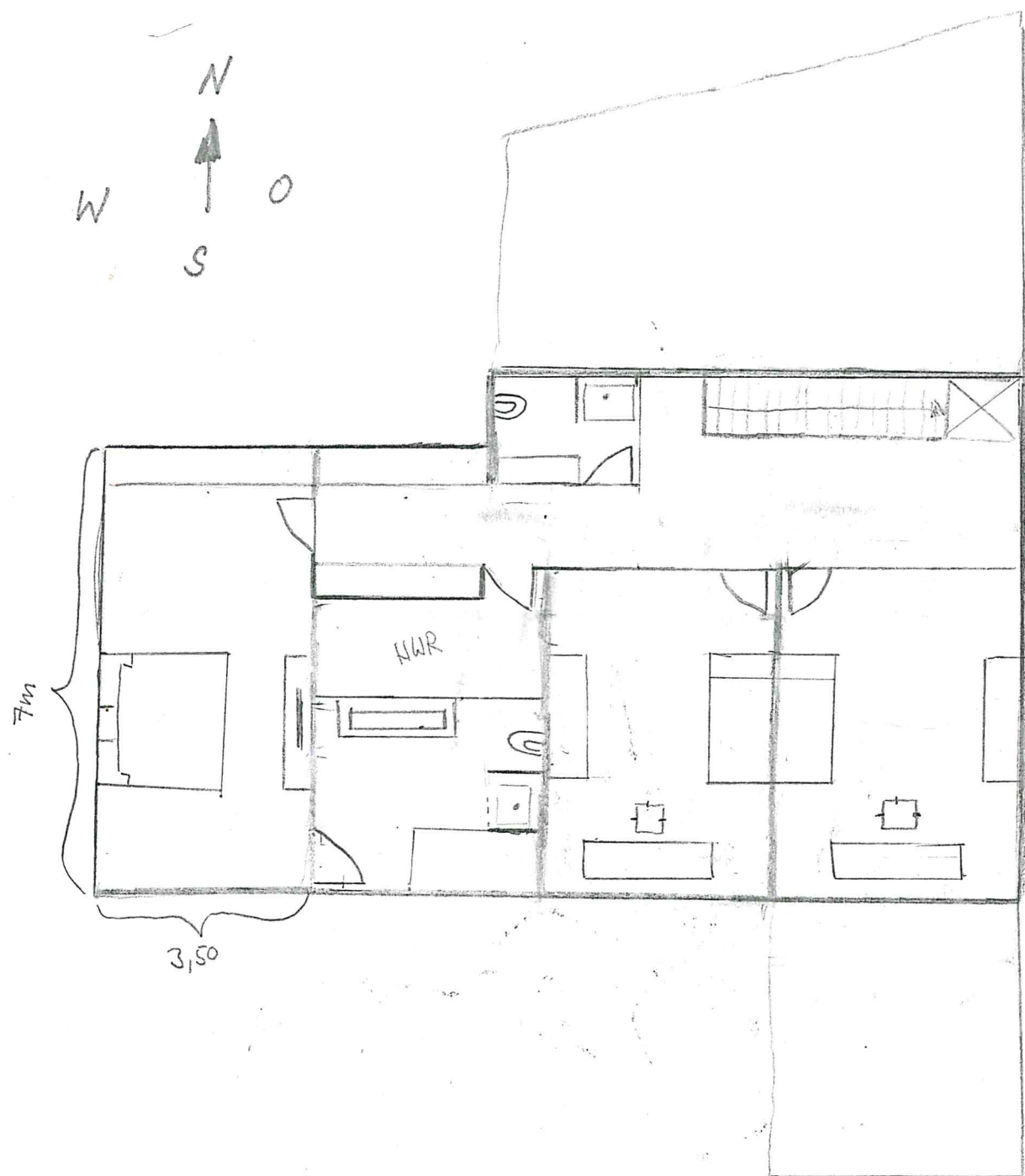
- 200 oder 200/200 muss durchpassen. Tür besser.
 - Verklinkert!

Rechteckige Fenster!

Nicht raumhoch, ist zu teuer!



3,5m



Fenster
ansicht
Südse
aber keine
Quadrate,
sondern
rechteckig

