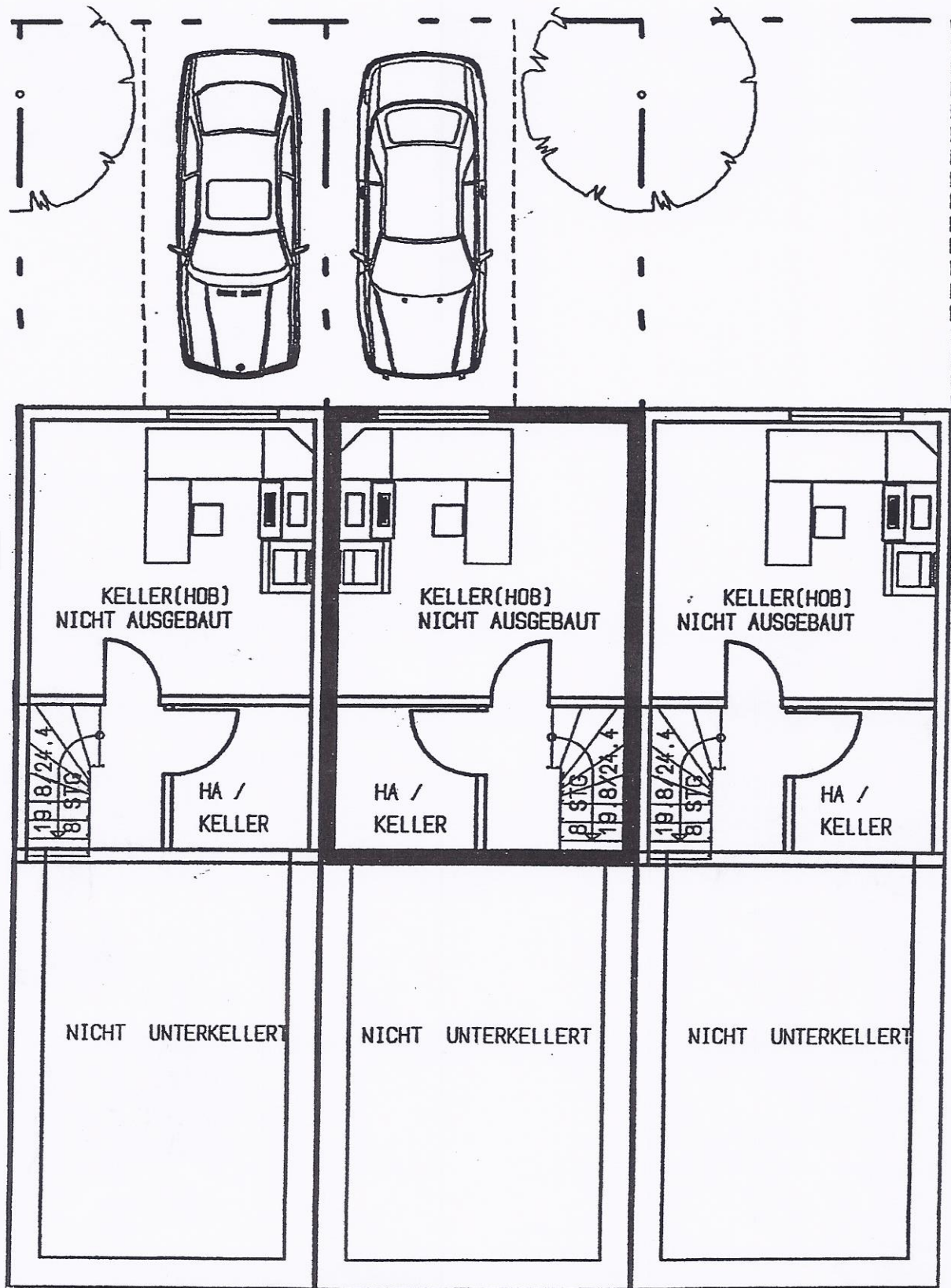
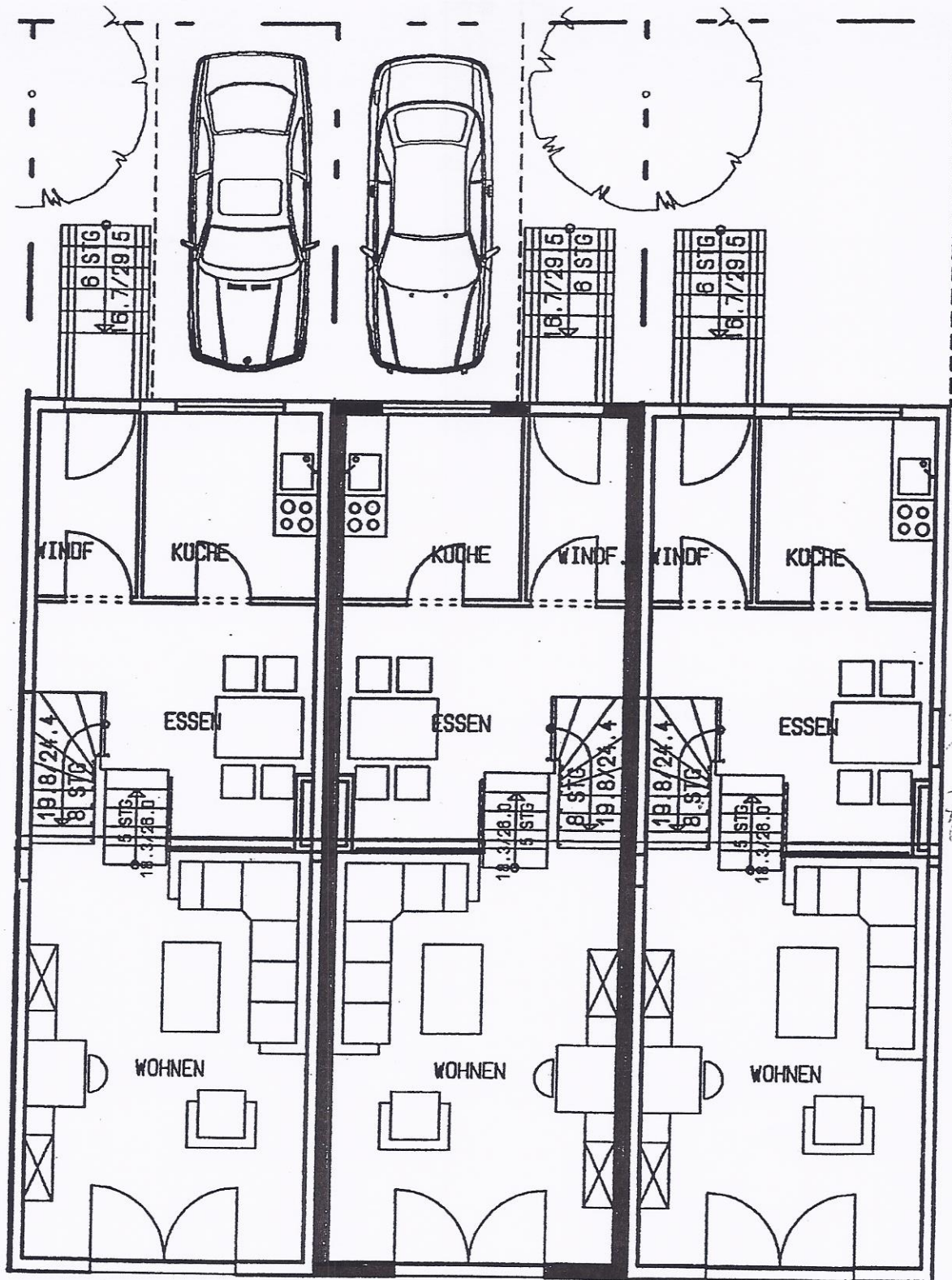


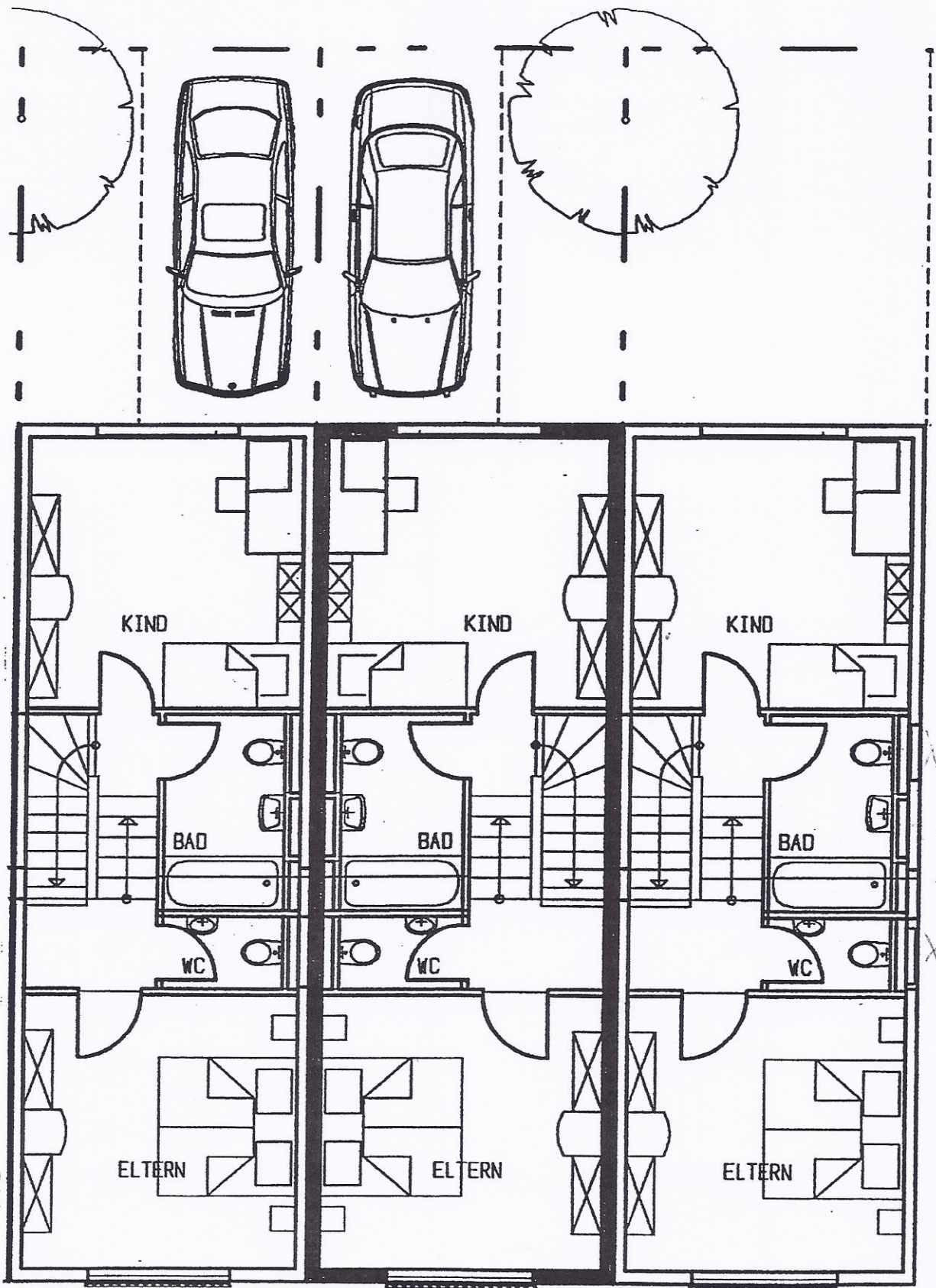
SCHNITT



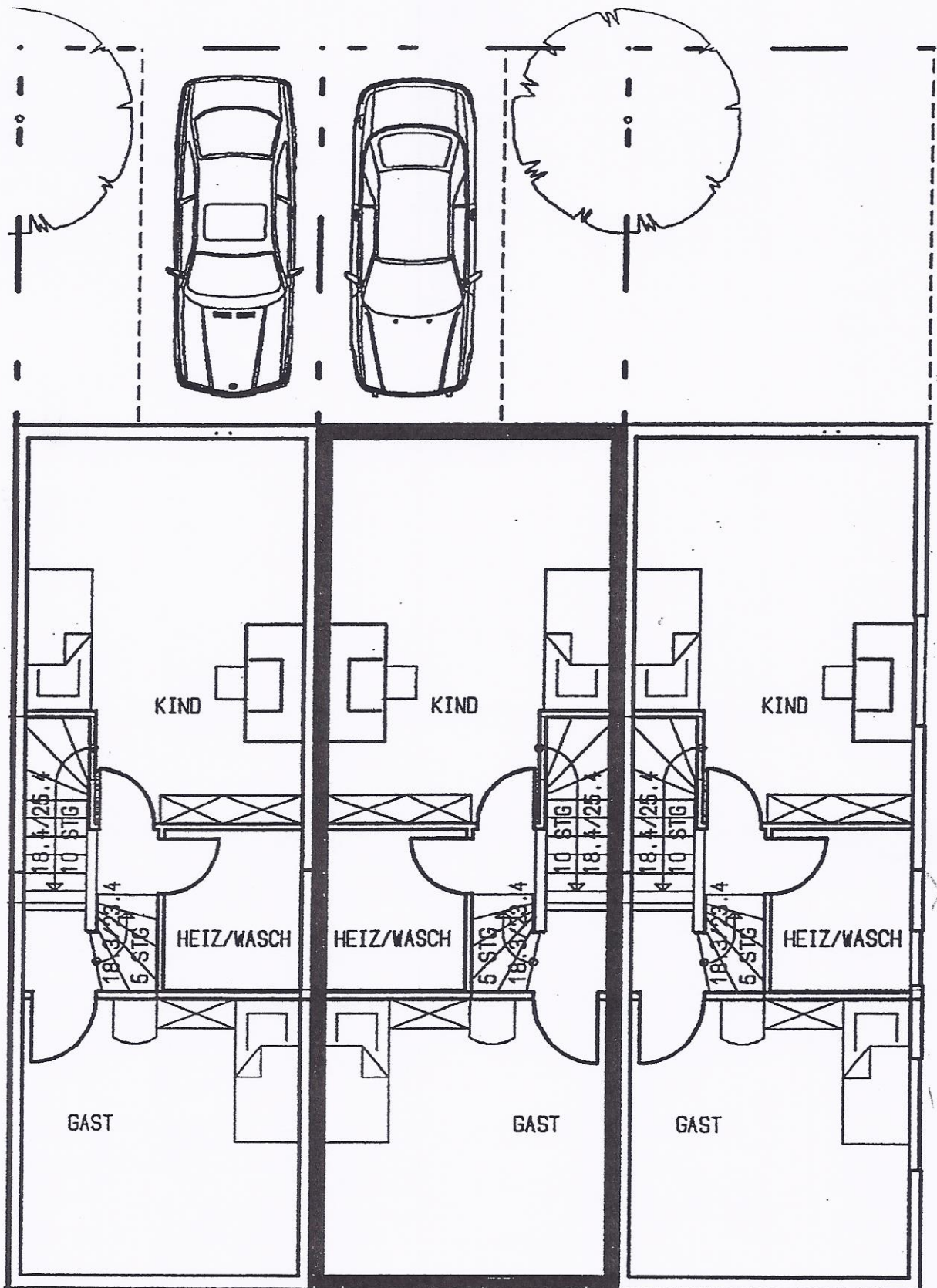
KELLERGECHOSS



ERDGESCHOSS



OBERGESCHOSS



DACHGESCHOSS

FLACHENBERECHNUNG REIHENHAUS

STATISTISCHE ANGABEN

Bauvorhaben:	Bauvorhaben in 68526 Ladenburg - " Aufeld VI "
	Neubau von 42 Einfamilienreihenhäuser
	Flst. Nr. 11911/1 und Flst. Nr. 11911/3
Bauherr:	Familienheim Rhein-Neckar e. G.
	M7, 24
	68161 Mannheim
Planung und	Familienheim Rhein-Neckar e. G.
Bauleitung:	M7, 24
	68161 Mannheim

ERDGESCHOSS

Küche	2,420 x	2,510	6,074 m²	6,07 m²
Essen	3,850 x	1,225	4,716 m²	
	1,715 x	0,970	1,664 m²	
	2,840 x	1,070	3,039 m²	9,42 m²
Windfang	1,350 x	2,510	3,389 m²	3,39 m²
Wohnen	3,850 x	5,500	21,175 m²	
	1,865 x	0,200	0,373 m²	21,55 m²
Wohnfläche brutto				40,43 m²
Abzug Putz 3%				-1,21 m²
WOHNFLÄCHE ERDGESCHOSS				39,22 m²

OBERGESCHOSS

Eltern	3,8500 x	3,8250	14,73 m²	14,73 m²
Bad	1,9250 x	2,7100	5,22 m²	5,22 m²
WC	1,9250 x	0,9750	1,88 m²	1,88 m²
Diele / Eltern	1,8500 x	1,2000	2,22 m²	2,22 m²
Kind 1	3,8500 x	3,8250	14,73 m²	14,73 m²
Diele / Kind 1	1,1000 x	0,9000	0,99 m²	0,99 m²
Wohnfläche brutto				39,76 m²
Abzug Putz 3%				-1,19 m²
WOHNFLÄCHE OBERGESCHOSS				38,56 m²

DACHGESCHOSS

Gäste	3,8500	1,6000 1/2	3,0800 m²	
	3,8500	2,3800	9,1630 m²	12,24 m²
Flur / Gäste	1,1000	0,8000	0,8800 m²	0,88 m²
Kind 2	3,8500	2,8000 1/2	5,3900 m²	
	3,8500	1,0100	3,8885 m²	
	2,9700	1,5400	4,5738 m²	13,85 m²
Flur / Kind 2	0,8000	0,8000	0,6400 m²	0,64 m²
Wohnfläche brutto				27,62 m²
Abzug Putz 3%				-0,83 m²
WOHNFLÄCHE DACHGESCHOSS				26,79 m²

ZUSAMMENSTELLUNG DER WOHNFLÄCHEN

ERDGESCHOSS	39,22 m²
OBERGESCHOSS	38,56 m²
DACHGESCHOSS	26,79 m²