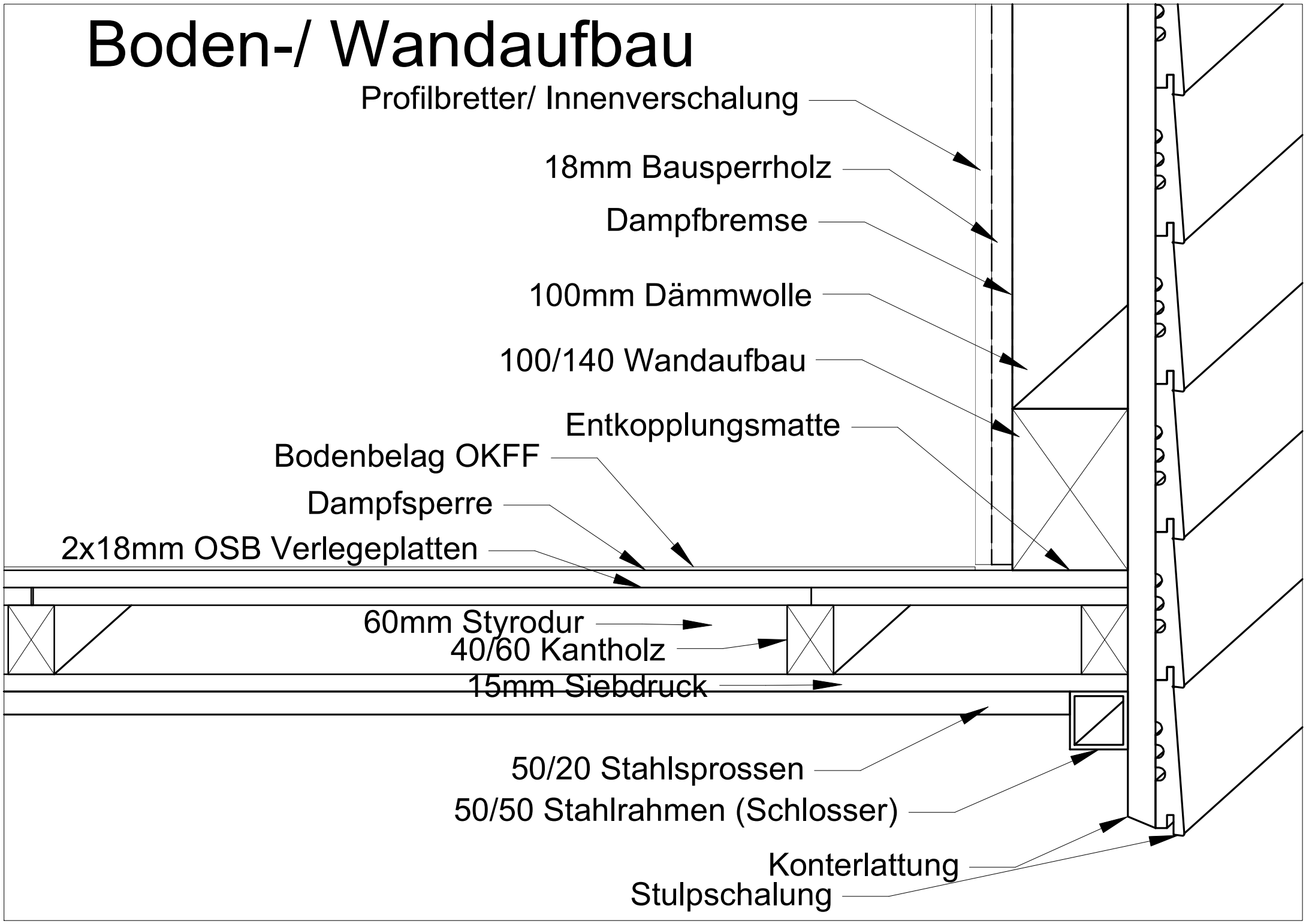


# Boden-/ Wandaufbau



Profilbretter/ Innenverschalung

18mm Bausperrholz

Dampfbremse

100mm Dämmwolle

100/140 Wandaufbau

Entkopplungsmatte

Bodenbelag OKFF

Dampfsperre

2x18mm OSB Verlegeplatten

60mm Styrodur

40/60 Kantholz

15mm Siebdruck

50/20 Stahlsprossen

50/50 Stahlrahmen (Schlosser)

Konterlattung

Stulpschalung