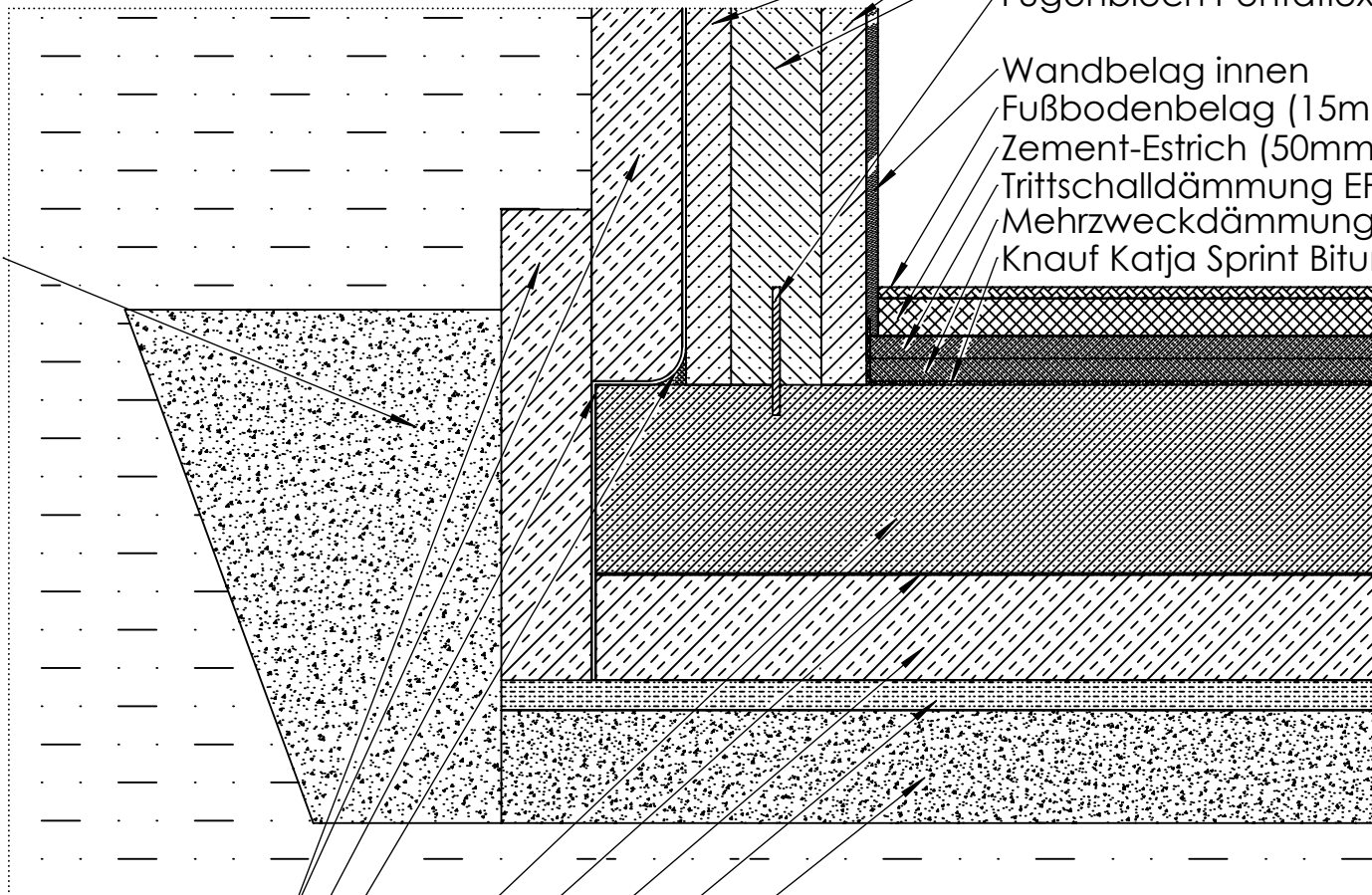


Kiespackung in Vlies



Doppelwand Beton C20/25 b=24cm  
Ortbetonkern  
Fugenblech Pentaflex KB

Wandbelag innen  
Fußbodenbelag (15mm)  
Zement-Estrich (50mm)  
Trittschalldämmung EPS 035 DES (30mm)  
Mehrzweckdämmung EPS 035 DEO (30mm)  
Knauf Katja Sprint Bitumenschweißbahn

Perimeterdämmung EPS d=120mm  
Bitumen Dickschicht KMB (d > 4 mm)  
Hohlkehle Zementmörtel

Bodenplatte C25/30 d= 250mm  
PE-Folie

Styrodur 3035CS d=140mm

Sandschicht (Feinplanie)

Filterkies

ZEICHNUNG NICHT SKALIEREN

ÄNDERUNG

11.03.2016

BENENNUNG:

Dränung/Abdichtung Keller

ZEICHNUNGSNR.

Schnitt\_Abdichtung\_Keller

A4

MASSSTAB:1:10

BLATT 1 VON 1