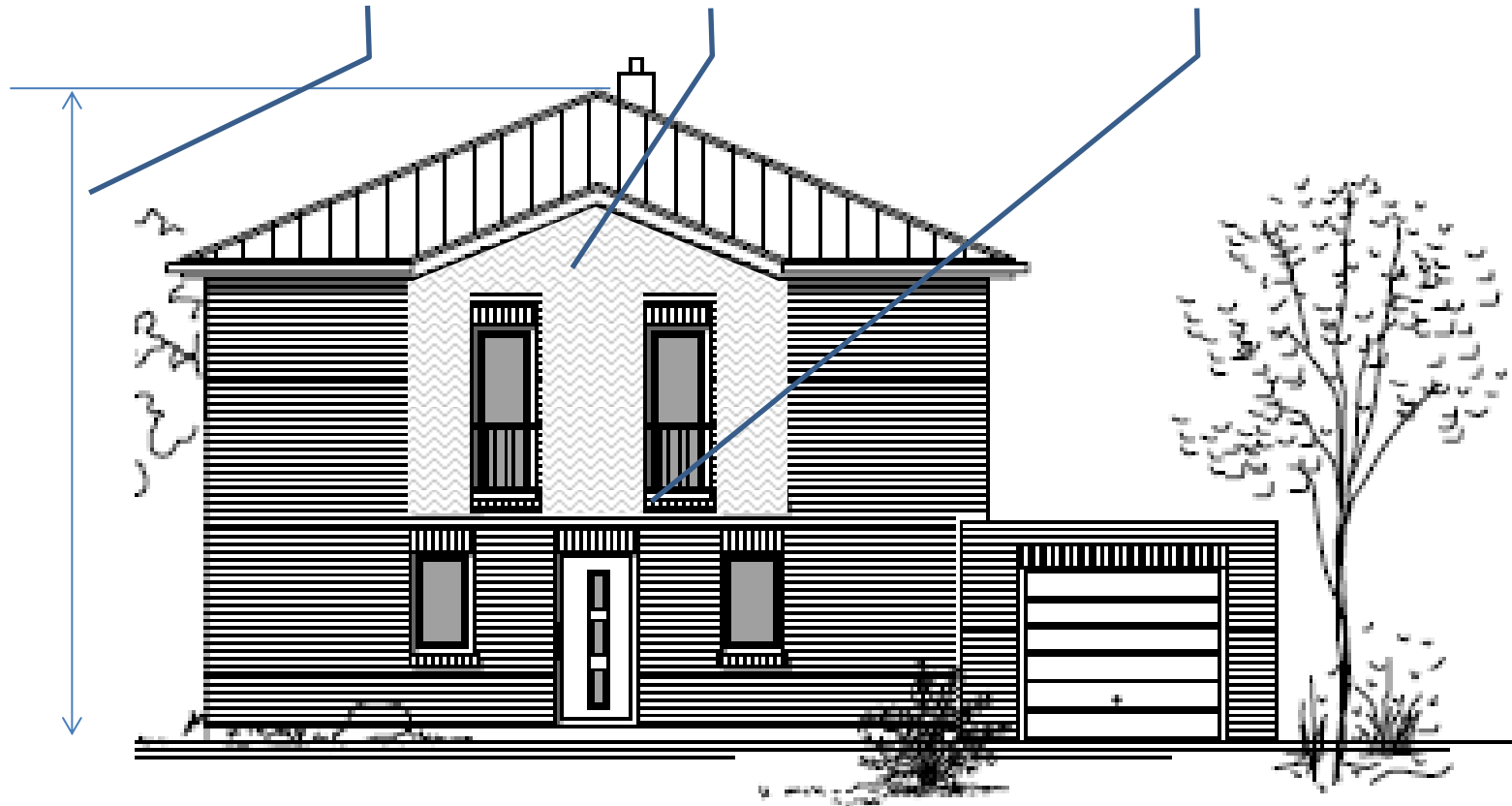


Reduzierte Höhe zu vorh.  
Entwürfen

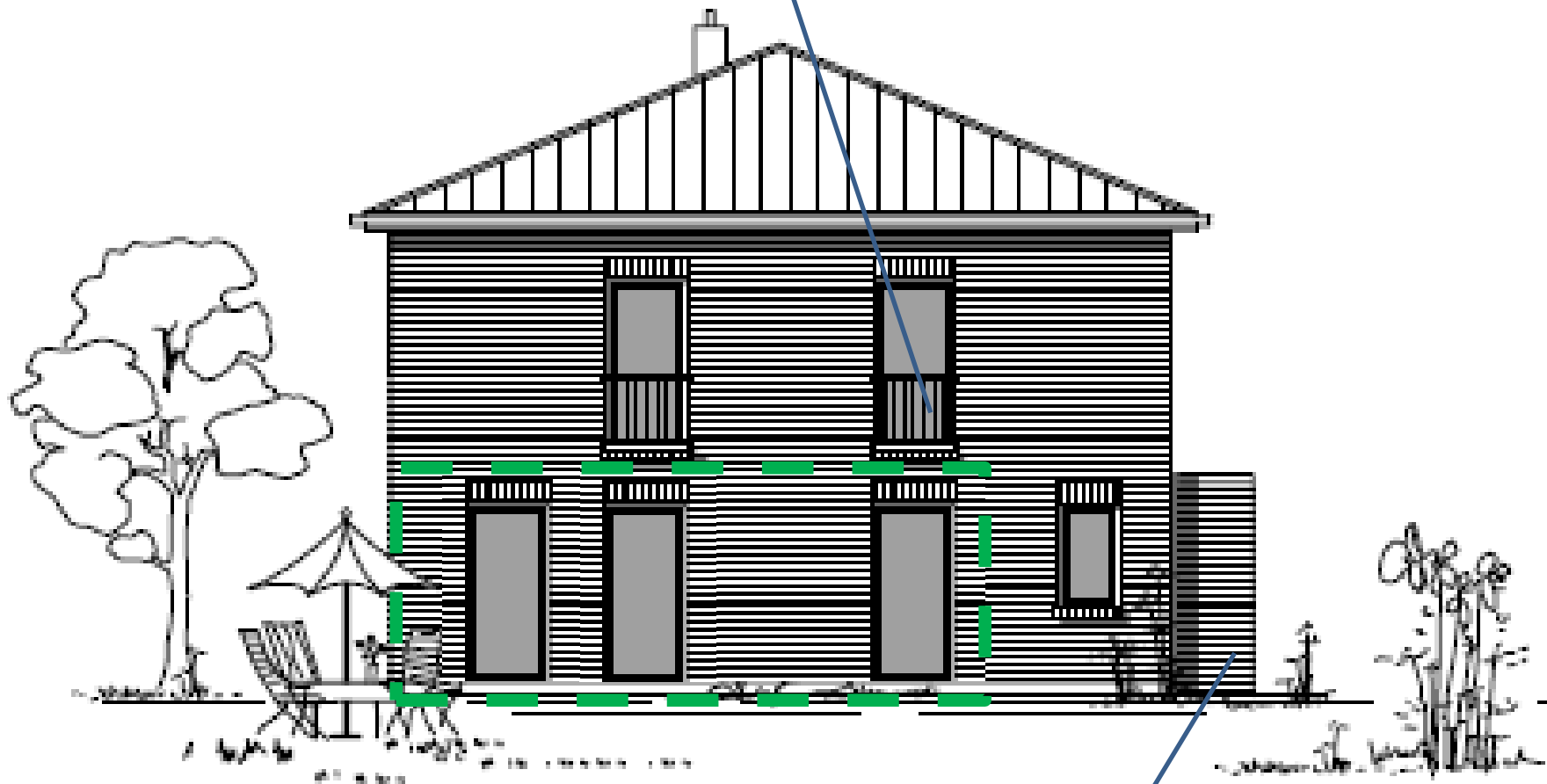
Putzfassade - Weiß

Überdachung  
für Haustür



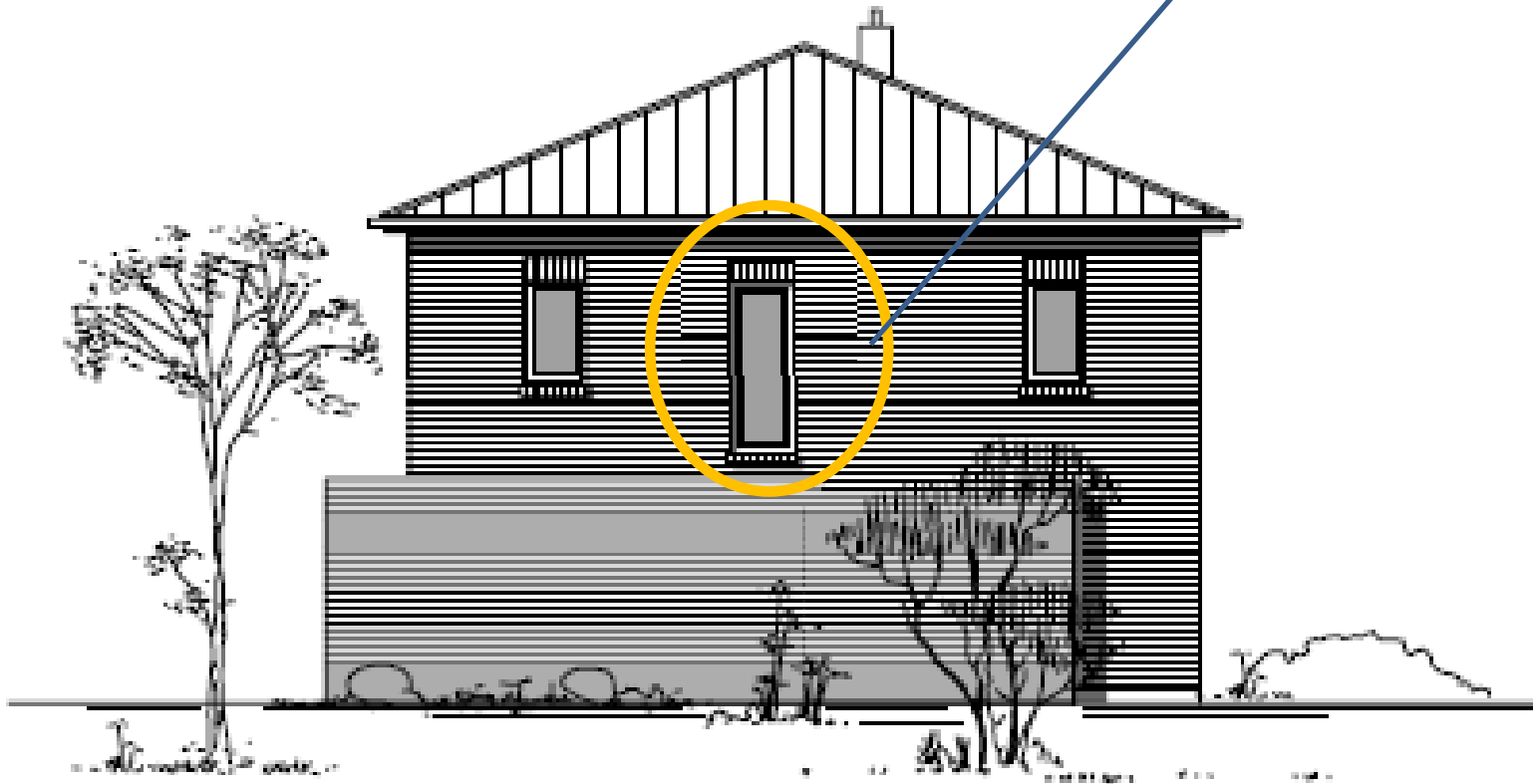
qsansicht

Geänderte Fensterfront

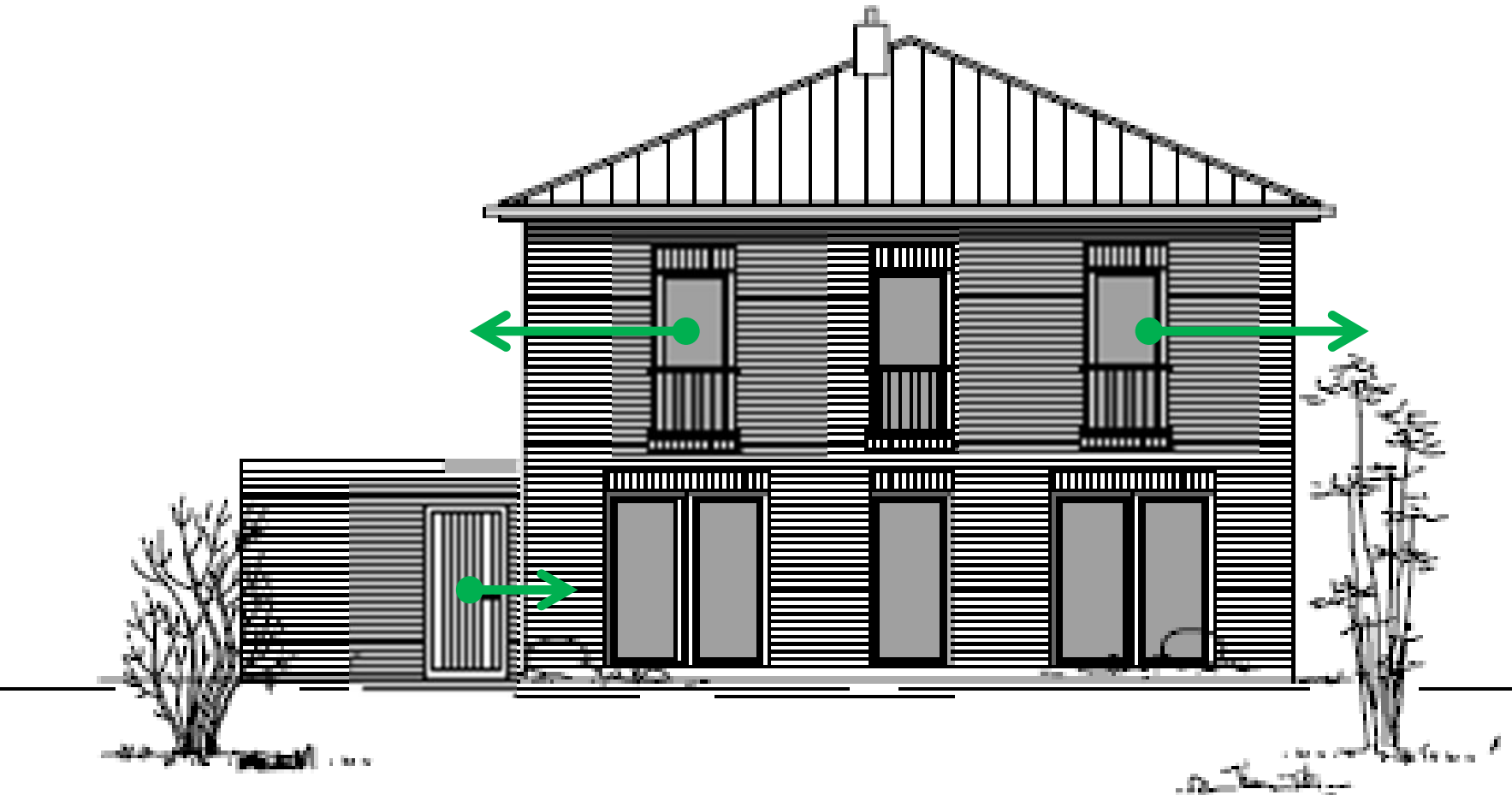


Vorgezogene Garage

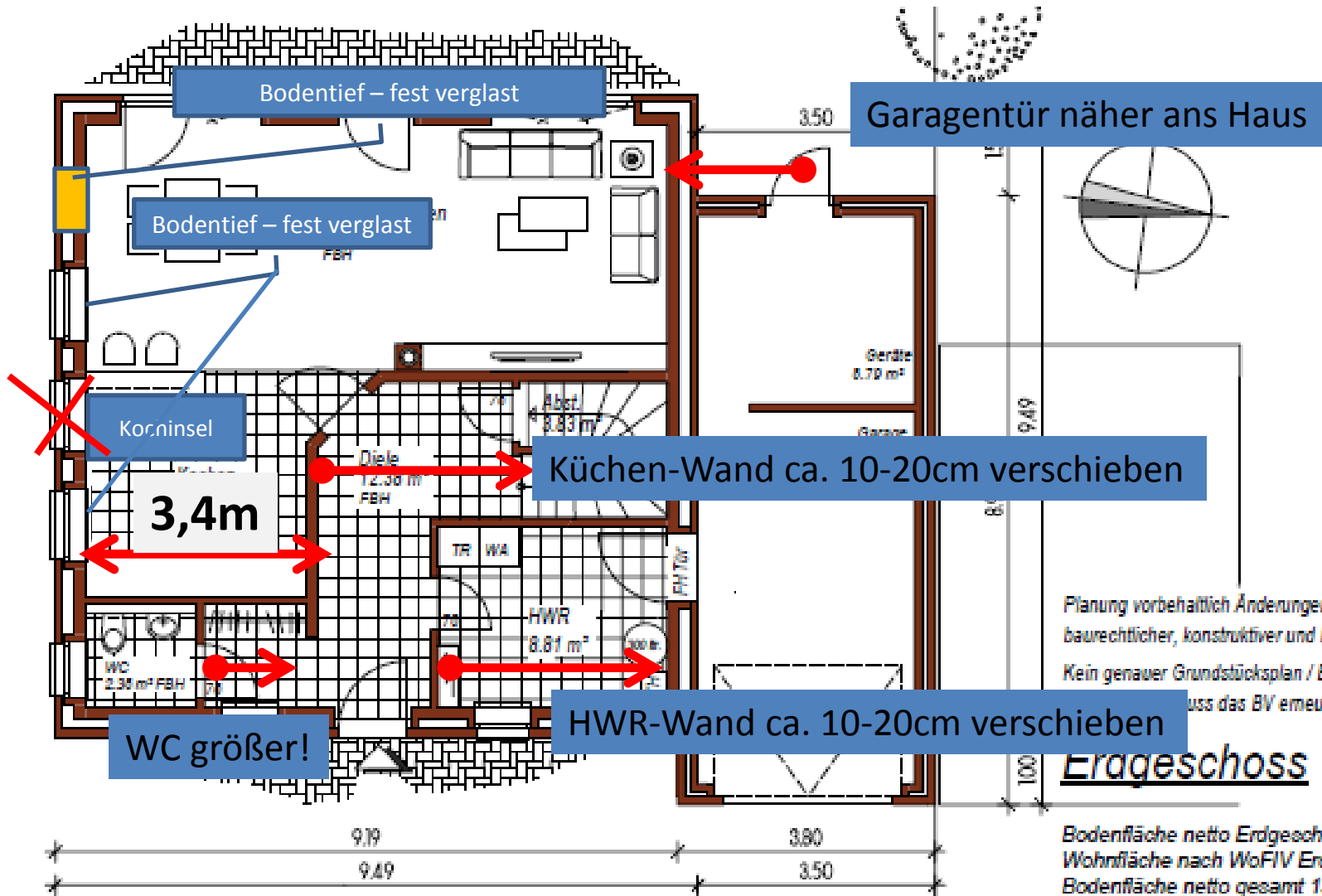
Größer? Dafür  
Festverglasung?



Seitenansicht rechts

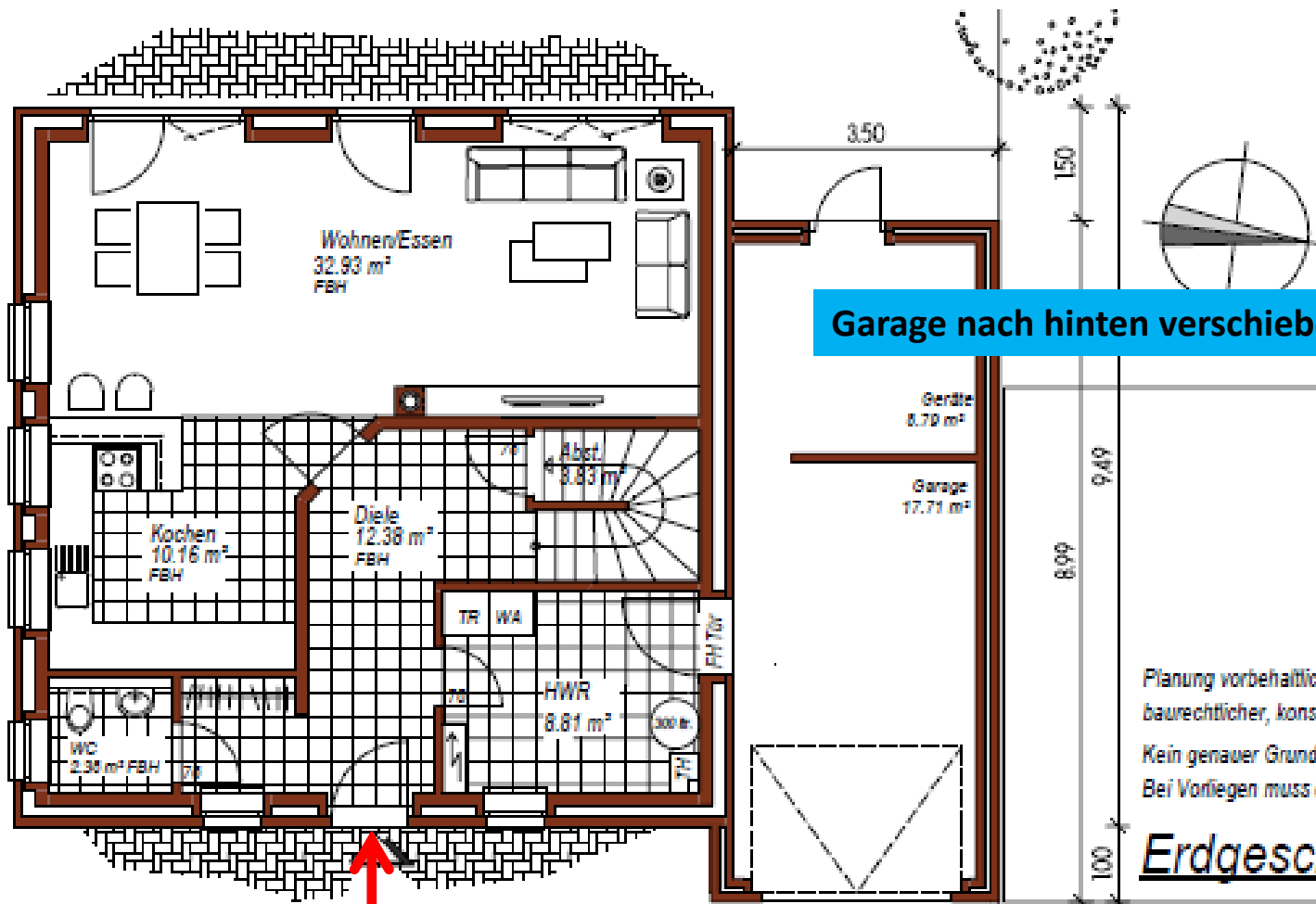


Gartenansicht



Planung vorbehaltlich Änderungen aufgrund  
baurechtlicher, konstruktiver und haustechnischer Erfordernisse!  
Kein genauer Grundstücksplan / B-Plan vorliegend!  
... muss das BV erneut geprüft werden.

Bodenfläche netto Erdgeschoss 70,49 m²  
Wohnfläche nach WoFIV Erdgeschoss 67,72 m²  
Bodenfläche netto gesamt 137,14 m²  
Wohnfläche nach WoFIV gesamt 134,37 m²  
Außenmaße über alles (Wohnhaus) 9,49 m x 9,49 m  
Dachneigung 22°



Garage nach hinten verschieben?

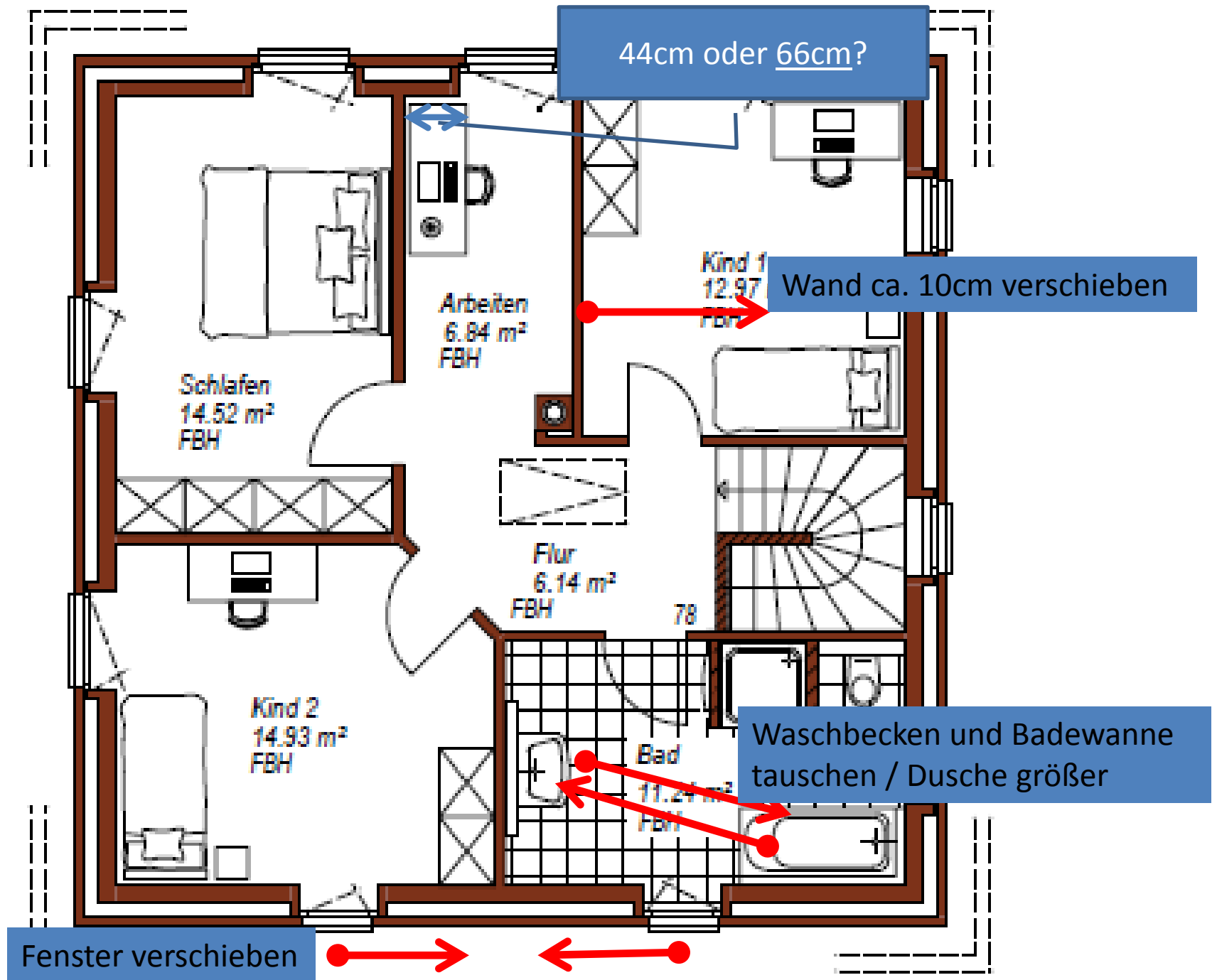
Planung vorbehaltlich Änderungen aufgrund  
baurechtlicher, konstruktiver und haustechnischer Erfordernisse!  
Kein genauer Grundstücksplan / B-Plan vorliegend!  
Bei Vorliegen muss das BV erneut geprüft werden.

## Erdgeschoss

Bodenfläche netto Erdgeschoss 70,49 m<sup>2</sup>  
Wohnfläche nach WoFIV Erdgeschoss 67,72 m<sup>2</sup>  
Bodenfläche netto gesamt 137,14 m<sup>2</sup>  
Wohnfläche nach WoFIV gesamt 134,37 m<sup>2</sup>  
~~Außenmaße über alles (Wohnhaus) 9,49 m x 9,49 m~~  
Dachneigung 22°

5m Hausfront Straße

Parkplatz für PKW?



Garagenfront wurde vor Hausfront verlegt!

